

NAJWIĘKSZY EUROPEJSKI MAGAZYN O ZWIERZĘTACH DOMOWYCH

MAXI ZOO

Friends

LATO 2021

LETNIA OCHŁODA

Wspaniała zabawa
w wodzie dla Ciebie
i Twojego pupila

Witamy maluszka

Jak zorganizować pierwsze
tygodnie w nowym domu?

Darmowy

SYTE PAPUŻKI

Praktyczne porady:
urozmaicony
jadłospis
to podstawa



FRONTLINE

COMBO[®] DLA PSÓW

CHROŃ GO WSZĘDZIE

Polub Nas na facebook.com/Z00kochani

**Od ponad 20 lat produkty z rodziny FRONTLINE[®] chronią
Twoich pupili przed pchłami i kleszczami. Jedno łatwe podanie
FRONTLINE Combo zapewnia miesięczną* ochronę, więc Ty i Twój PIES
możecie czerpać jeszcze więcej radości z bycia razem.**

Tutaj. Tam. Wszędzie.



NAZWA PRODUKTU LECZNICZEGO WETERYNARYJNEGO: Frontline Combo Spot-on dla kotów. Frontline Combo Spot-on dla psów S. Frontline Combo Spot-on dla psów M. Frontline Combo Spot-on dla psów L. Frontline Combo Spot-on dla psów XL. POSTAĆ FARMACEUTYCZNA: Roztwór do nakrapiania. Klarowny roztwór o bursztynowej barwie. SKŁAD JAKOŚCIOWY I ILOŚCIOWY PRODUKTU LECZNICZEGO: Pipetka 0,5 ml zawiera Fipronil 50,00 mg, (S)–metopren 60,00 mg. Pipetka 0,67 ml zawiera Fipronil 67,00 mg, (S)–metopren 60,30 mg. Pipetka 1,34 ml zawiera Fipronil 134,00 mg, (S)–metopren 120,60 mg. Pipetka 2,68 ml zawiera Fipronil 268,00 mg, (S)–metopren 241,20 mg. Pipetka 4,02 ml zawiera Fipronil 402,00 mg, (S)–metopren 361,80 mg. WSKAZANIA: Preparat jest przeznaczony dla kotów oraz psów: Do zwalczania inwazji wyłącznie pcheł lub w inwazjach mieszanych z kleszczami i/lub wszołami. Leczenie inwazji pcheł (*Ctenocephalides* spp.). Działanie owadobójcze przeciwko nowym inwazjom dorosłych pcheł utrzymuje się przez 4 tygodnie u kotów oraz 8 tygodni u psów. Preparat zapobiega rozmnażaniu się pcheł przez hamowanie rozwoju ich jaj (działanie jajobójcze) oraz larw i poczwerek (działanie larwobójcze) pochodzących z jaj złożonych przez dorosłe pchły. Działanie to utrzymuje się przez okres 6 tygodni u kotów oraz 8 tygodni u psów. Leczenie inwazji kleszczy (*Ixodes ricinus*, *Dermacentor reticulatus*, *Dermacentor variabilis*, *Rhipicephalus sanguineus*). Działanie rozczobójcze preparatu utrzymuje się do 2 tygodni u kotów oraz do 4 tygodni u psów po podaniu. Leczenie inwazji wszoł (*Felicola subrostratus* – u kotów, *Trichodectes canis* – u psów). Preparat może być wykorzystywany w ramach usuwania objawów klinicznych alergicznego pchlego zapalenia skóry (APZS). Preparat jest przeznaczony dla ferek: Do zwalczania inwazji wyłącznie pcheł lub w inwazjach mieszanych z kleszczami. Eliminacja pcheł (*Ctenocephalides* spp.). Działanie owadobójcze przeciwko nowym inwazjom dorosłych pcheł utrzymuje się przez 4 tygodnie. Preparat zapobiega rozmnażaniu się pcheł przez hamowanie rozwoju ich jaj (działanie jajobójcze) oraz larw i poczwerek (działanie larwobójcze) pochodzących z jaj złożonych przez dorosłe pchły. Eliminacja kleszczy (*Ixodes ricinus*). Jak wykazały dane doświadczalne działanie rozczobójcze preparatu utrzymuje się przez 4 tygodnie po podaniu. PRZECIWWSKAZANIA: Z uwagi na brak odpowiednich danych, nie należy stosować preparatu u szceniąt i kociąt w wieku poniżej 8 tygodni i/lub u kociąt o masie ciała poniżej 1 kg. Nie należy stosować preparatu u ferek w wieku poniżej 6 miesięcy. Nie stosować u zwierząt chorych (np. choroby układowe, stany gorączkowe) lub w okresie rekonwalescencji. Nie stosować u królików, u których preparat może wywoływać działania niepożądane, a nawet prowadzić do padnięć. Ze względu na brak właściwych badań nie zaleca się stosowania produktów u gatunków innych niż docelowe. Nie stosować w przypadku nadwrażliwości na substancję czynną lub na dowolną substancję pomocniczą. NAZWA I ADRES PODMIOTU ODPOWIEDZIALNEGO: Boehringer Ingelheim Animal Health France SCS, 29 avenue Tony Garnier, 69007 LYON, FRANCJA. ADRES PRZEDSTAWICIELA PODMIOTU ODPOWIEDZIALNEGO: Boehringer Ingelheim Sp. z o.o., ul. Klimczaka 1, 02-797 Warszawa, tel. 22 699 06 99, fax 22 699 06 98. NUMER POZWOLENIA NA DOPUSZCZENIE DO OBROTU: 1628-1632/05. PRODUKT LECZNICZY WYDAWANY BEZ PRZEPISU LEKARZA – OTC. DATA AKTUALIZACJI SKRÓCONEJ INFORMACJI O LEKU Czerwiec 2020. DATA OPRACOWANIA MATERIAŁU REKLAMOWEGO: STYCZEŃ 2021. Przed użyciem zapoznaj się z treścią ulotki dołączonej do opakowania.

* czas ochrony zgodnie z Charakterystyką Produktu Leczniczego

RCV-MSP-0034-2020



Witaj, Balou!
Ten czarny
labrador jest
nowym psem
w biurze Maxi
Zoo.

Drodzy Czytelnicy,

pojawienie się w domu małego kotka jest ekscytującym doświadczeniem – zarówno w jego życiu, jak i w naszym. W tytułowym artykule zebraliśmy porady, które ułatwią pierwsze tygodnie z kocim maluchem: od stopniowej aklimatyzacji poprzez prawidłowe żywienie aż po bezpieczne otoczenie. Oczywiście dotyczy to także szczeniąt – co trzeba wiedzieć o pierwszej wizycie u weterynarza czy nauce czystości? Ponadto w tym numerze: słońce, natura, urlopową atmosferę – pomocne rady na upalne dni. Mamy też dla Was wiele informacji o prawidłowym chowie chomików. Czy wiecie, że te urocze zwierzątka nie są odpowiednie dla małych dzieci?

Życzymy Wam i Waszym ulubieńcom samych miłych chwil. Przyjemnej lektury!

Redakcja Maxi Zoo Friends

Po punkty, gotowi, start!



Dołącz do PAYBACK już teraz i ciesz się z wielu korzyści! Możesz to zrobić, pobierając aplikację PAYBACK lub prosząc pracownika sklepu o kartę PAYBACK. Zebrane punkty wymieniasz na atrakcyjne nagrody, vouchery lub obniżasz nimi wartość swoich zakupów. Pamiętaj o rejestracji karty, by móc wymieniać swoje punkty i mieć dostęp do superkuponów! Zacznij oszczędzać już dziś!

Ponadto w tym numerze na stronie 21:
Twe kupony PAYBACK na następne zakupy!
Wytnij je, pokaż razem z kartą PAYBACK przy kasie i zbierz punkty!

Spis treści

Lato

To i owo

06 Nowości i ciekawostki

Temat numeru

11 *Dzień dobry, słoneczko!*

Wesoła wycieczka fotograficzna

16 *Witamy maluszka*

Kiedy mały kotek wreszcie
u nas zamieszka

18 *Piesku, witaj w domu*

Młody labrador Charlie odkrywa swój
nowy dom

19 *Ładne i praktyczne*

Wszystko, czego potrzebują szczenięta
i kocięta

20 *Oj, coś poszło nie tak*

Jak nauczyć szczeniaka czystości?

Dobrze wiedzieć

22 *Upalne dni*

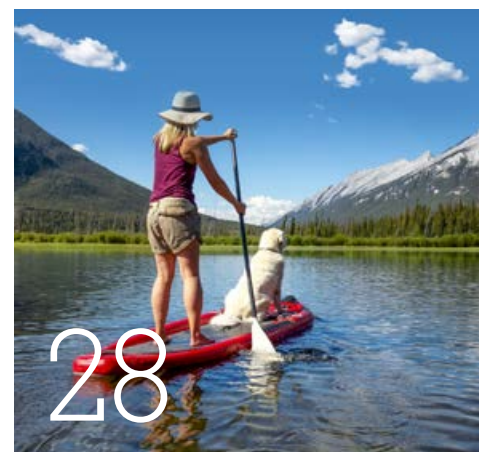
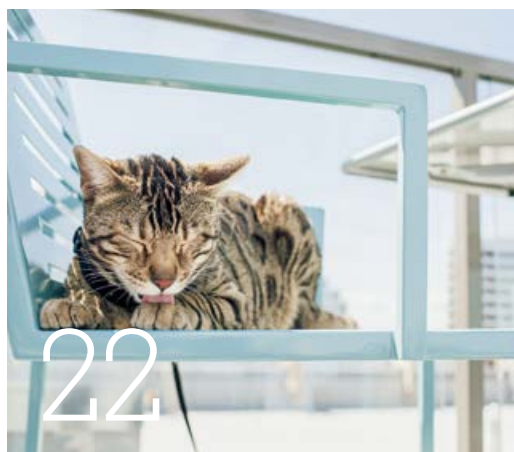
Jak zapewnić kotu ochłodę?

24 *Syte papużki*

Urozmaicony pokarm dla fruwających
pupili

26 *Nie ma jak mieszanka*

Łączenie suchej i mokrej karmy:
Twój kot będzie zachwycony



38



28 Przyjemna ochłoda

Wspaniała zabawa w wodzie dla Ciebie i Twojego psa

30 Utrapienie z pchłami

Ale swędzi! Sprawdź jak pozbyć się pasożytów

32 Chomiki...

...nie są dla dzieci. I wiele innych informacji o aktywnych nocą gryzoniach

34 Charakterystyka rasy

Brityjski kot krótkowłosy to jeden z najbardziej lubianych kotów na świecie

36 Pięć faktów o lamie

Wszystko, co trzeba wiedzieć o puszystych krewniakach wielbłądów

48 Urocze gaduły

Zeberki to bardzo towarzyskie i niewymagające ptaki

50 Strona z zagadkami



Maxi Zoo Friends

52 Nasi ulubieńcy

Najładniejsze zdjęcia i historie: Czytelnicy przedstawiają swoje zwierzęta

54 Upał w samochodzie

Kiedy temperatura wzrasta, samochód staje się zagrożeniem dla zwierzęcia



Zrób to sam

45

Razem szczęśliwi

38 Na świeżym powietrzu

Spraw, aby świnki morskie i króliki czuły się dobrze i bezpiecznie na zewnątrz

42 Dla dzieci

„Mogę pogłaskać psa?”

Powiemy Ci jak postępować

Z ćwiczeniem

44 Energia dla skrzydlatych przyjaciół

Dokarmianie ptaków latem

45 Poidelko dla motyli

Pomóż motylom ugasić pragnienie

46 Wymarzone łóżeczko

Legowiska dla psów – poradnik

online
MAXI ZOO
Friends

Odkryj cały świat Maxi Zoo ze szczegółowymi informacjami, dodatkowymi poradami i całą masą atrakcyjnych ofert na stronie: maxizoo.pl

42



Zrób to sam

11





PSY wyczuwają ciepło

Co mają ze sobą wspólnego chrząszcz przyplaszczek grantelek, niektóre węże, nietoperze i psy? Potrafią wywęszyć ciepło. Odkryli to badacze ze Szwecji i Węgier. W ramach eksperymentu polecieli trzem psom poszukiwanie dwóch przedmiotów, z których jeden był ogrzany do 31°C, a drugi miał temperaturę pokojową. Były one tak ukryte, że psy ich nie widziały i nie czuły. Bez wahania rozpoznawały jednak ciepły przedmiot. W trakcie innego eksperymentu naukowcy przeanalizowali mózgi 13 zwierząt. Obszary odpowiedzialne za zmysł węchu reagowały szczególnie mocno na ciepłe przedmioty. Ta zdolność wykrywania ciepła nosem pomagała prawdopodobnie ich dzikim przodkom w polowaniu.



TAKE CARE Uchwyt na torebki na odchody z latarką

Z karabińczykiem do przymocowania uchwytu, w zestawie trzy baterie i rolka z 20 torebkami o zapachu morskiej bryzy

AniOne Łopatką do zbierania odchodów

Ułatwia usuwanie psich odchodów, można jej używać jedną ręką, łatwa do czyszczenia, dostępna w dwóch rozmiarach

SZCZURY LUBIĄ BAWIĆ SIĘ w chowanego

W piwnicy, w kanalizacji, na ulicy: szczury mają reputację uciążliwych szkodników. Jako zwierzęta domowe bywają często niedoceniane. Tymczasem gryzonie te są aktywnymi, towarzyskimi i mądrymi kompanami, z którymi nigdy nie jest nudno. Badanie przeprowadzone na Uniwersytecie Humboldta w Berlinie wykazało, że szczury szybko uczą się zabawy w chowanego z ludźmi i bez trudu potrafią zmieniać role. Naukowcy ćwiczyli to ze zwierzętami: jeden z nich włożył szczura do pudełka, zamknął przykrywkę i ukrył się. Jak tylko ją zdalnie otworzono, szczur zaczął szukać. Gdy znalazł chowającą się osobę, był łaskotany w nagrodę. Szczury za tym przepadają. Zabawa w chowanego stwarza właścicielom tych gryzoni zupełnie nowe możliwości zajmowania się ich zwierzętami i urozmaicania codzienności. Tak więc: a kuku! Mam Cię!



UPCYCLING: rolka na przysmaki

Pustą puszkę po przysmakach Moments można bardzo łatwo przerobić na zabawkę dla kota. Tak to zrobisz:

1. Potrzebne są: puszka Moments z przykrywką, młotek, duży gwóźdź i ewentualnie papier.
2. Wybij w puszcze kilka otworów. Muszą być na tyle duże, żeby przysmaki mogły przez nie wypadać i nie mogły mieć ostrych krawędzi.
3. Możesz też okleić puszkę papierem i dopiero wtedy zrobić w niej otwory.

Rada: na początku wkładaj do rolki dużą ilość smakołyków – by zagwarantować sukces – i pomagaj kotu. Kiedy Twój mruczek opanuje tę sztuczkę, zredukuj ilość przysmaków.



1



2



3

Możesz okleić puszkę ładnym papierem



WYJĄTKOWA UCZTA DLA WRAŻLIWYCH KOTÓW.



www.select-gold.com/pl

Odkryj teraz:
SELECT GOLD Pure w sosie.

- ➔ Jedno wyselekcjonowane białko
- ➔ Bezzbożowe receptury
- ➔ Dostępne smaki: kurczak, wołowina i indyk - również w pakiecie



NOWOŚĆ

MIŁOŚĆ JEST WARTĄ ZŁOTA. SELECT GOLD.

Tylko w
MAXI ZOO



To i owo



ZIELONA UCZTA DLA

świnek morskich



Niektórzy nazywają je chwastami, ale dla naszych świnek morskich większość dzikich roślin to prawdziwe przysmaki. Trawa, mniszek lekarski, podagrycznik, gwiazdnica pospolita czy babka lancetowata nie tylko smakują świnkom, lecz mają również korzystny wpływ na ich zdrowie. Na przykład mniszek lekarski zawiera wiele witamin, a także minerały i substancje gorzkie. Wpływają one pozytywnie na trawienie zwierząt. Kwiaty mają słodkawy smak i są szczególnie chętnie zjadane. Babka lancetowata jest rośliną leczniczą, która ma działanie odkażające, krwawnik pobudza apetyt i wspomaga trawienie. Nie należy jednak zrywać roślin z poboczy dróg ani nawożonych lub opryskiwanych łąk. Przed posiłkiem złożonym z zieleniny najlepiej podawać zwierzętom wysokiej jakości siano – ich podstawowe pożywienie. W ten sposób przewód pokarmowy będzie dobrze przygotowany na świeży pokarm i łatwiej go strawi.

Real Nature Wilderness Mokra i sucha karma premium dla psów

Karma Real Nature Wilderness jest wzorowana na pokarmie psiego przodka, wilka, i umożliwia odżywianie zwierzęcia w sposób uwzględniający potrzeby gatunku.

Karma sucha i karma mokra podawane na przemian to optymalna mieszanka dla psa. Receptura bezbożowa, z bardzo wysoką zawartością mięsa, bez konserwantów, aromatów i barwników



UROCZY ZŁODZIEJ SNU

Koty śpią nawet 16 godzin na dobę. Ale niestety nie zawsze wtedy, kiedy człowiek udaje się na spoczynek. Przeciwnie, wiele mruczków postrzuchuje śpiących opiekunów lub miauczy tak długo, aż wszyscy się obudzą. Domowe tygrysy, które nie mogą spożytkować energii w ciągu dnia, są bardziej ożywione nocą. Co robić? Baw się wieczorem ze swoim kotem! Im bardziej jest aktywny, tym większe prawdopodobieństwo, że będzie zmęczony w porze snu. Oddzielne sypialnie też nie są rozwiązaniem. Często zwierzę stoi wczesnym rankiem pod drzwiami i miauczy. Dobrze jest przyzwyczaić kota do różnych pór karmienia. Ten, kto nauczył pupila, że zaraz po obudzeniu się dostaje śniadanie, może zostać gwałtownie wyrwany ze snu przez głodnego czworonoga.



DZIĘKUJEMY

Każda bransoletka pomogła

Ogólnoeuropejska akcja charytatywna Maxi Zoo po raz kolejny dowiodła w imponujący sposób, co mogą zdziałać miłośnicy zwierząt, gdy wspólnie pomagają. Kupując w zeszłym roku bransoletkę przyjaźni, klienci Maxi Zoo sprawili sobie nie tylko ładną ozdobę, lecz wsparli także pracę stowarzyszeń prozwierzęcych, ośrodków terapii z udziałem zwierząt oraz szkolenie psów ratowniczych.

W Polsce ponownie udało się zebrać **120 000 zł** na wsparcie Podkomisji Psów Ratowniczych Górskiego Ochotniczego Pogotowia Ratunkowego. Już po raz czwarty klienci Maxi Zoo hojnie wsparli psy ratujące ludzkie życie kupując okazjonalne bransoletki za 100 000 zł, 20 000 zł przekazało Maxi Zoo.

W mobilizacji nie przeszkodziła nawet pandemia i związane z nią ograniczenia. Łączna kwota jaką udało się zebrać podczas ostatnich 4 lat to aż **411 000 zł**, które w całości zostały

1,32
MILIONA EURO
W CAŁEJ EUROPIE
DLA ZWIERZĄT
W POTRZEBIE



przekazane na dalsze podnoszenie kwalifikacji czworonożnych bohaterów i zapewnieniu im codziennej opieki na jaką zasługują. Za ten ogromny wkład, zaangażowanie i bycie razem z nami przez te 4 lata, serdecznie dziękujemy naszym wspianym klientom i miłośnikom zwierząt, dla których los i dobre życie czworonożnych bohaterów nie jest obojętne. Wszystkie informacje na temat akcji i możliwości angażowania się można znaleźć na stronie: maxizoo.pl/wspolnie-dla-zwierzat

ZOLUX Indoor 2



Gama przeznaczona dla małych ssaków, dopasowana do wszystkich wnętrz!

Wszystkie klatki, o matowym, szarym wykończeniu, wyposażone są w akcesoria w odcieniach błękitu lub pudrowego różu. Posiadają też dno z praktyczną osłoną chroniącą przed zabrudzeniem otoczenia klatki!*



KOLEGA pies



Naukowcy z Uniwersytetu w Lincoln chcieli dowiedzieć się, czy i w jaki sposób psy wpływają na zadowolenie z pracy, motywację i kontakty społeczne w biurze. W tym celu zapytano 749 pracujących właścicieli psów w Wielkiej Brytanii o ich nastawienie do pracy. Blisko jedna trzecia z nich regularnie przyprowadzała swoich

czworonożnych pupili do biura (243 osoby). „Pracownicy, którzy często zabierali psa do pracy, podawali w ankietach znacznie wyższe oceny w odniesieniu do ogólnego samopoczucia, zadowolenia z kariery i warunków pracy niż ci, którzy nie przyprowadzali psa do biura” - podsumowuje dr Sophie Hall prowadząca badanie.

Różnice widoczne były także w motywacji: „Właściciele psów twierdzili, że pracują z większym zapałem i zaangażowaniem, a co za tym idzie skuteczniej działają” - mówi dr Hall. Także przywiązanie do pracodawcy wydaje się być u nich większe niż w grupie porównawczej.

HIPOALERGICZNA, BEZZBOŻOWA SUCHA KARMA DLA KOTÓW



Brit Care Cat Grain Free
Karma sucha Z bogatym składem probiotyków i prebiotyków wzmacniających układ odpornościowy, tauryny wspierającej zdrowie oczu i serca, jak również z wysoką zawartością białka, które wspiera rozwój masy mięśniowej. Nie zawiera zbóż, barwników, konserwantów, GMO ani soi

RZUCANIE I ŁAPANIE

Piłka czy frisbee – zabawa na świeżym powietrzu sprawia frajdę zarówno psom, jak i ludziom. Rozpoczynaj trening powoli i nagradzaj psa przysmakami. Zadbaj o to, by przedmiot do aportowania był dla niego interesujący i na początku używaj smyczy treningowej, aby Twój ulubieniec nie ulotnił się ze „zdobyczą”!

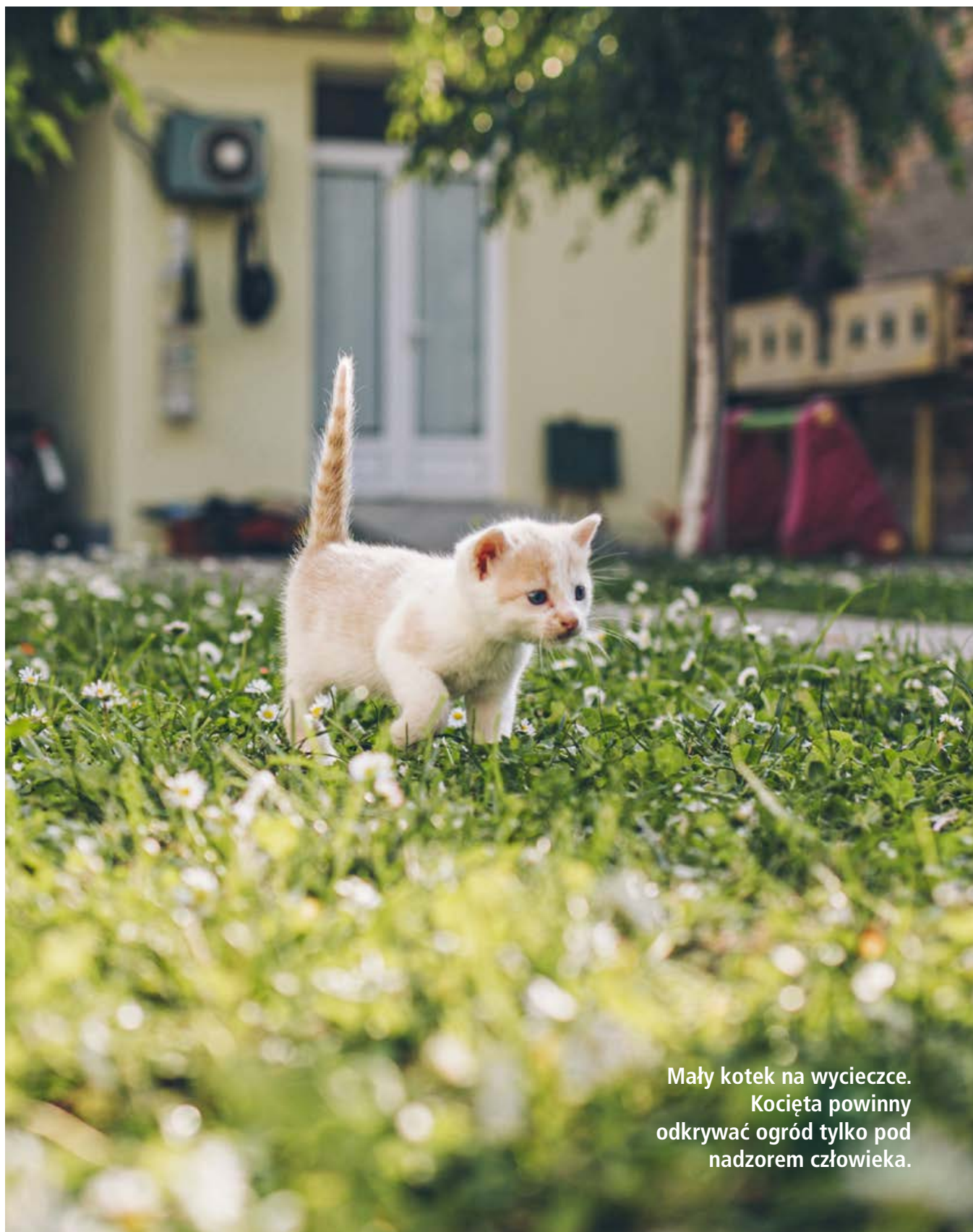


Dogs Creek Frisbee
Pływające, materiał: pianka TPR, dobre właściwości lotne, dostępne w 2 rozmiarach: o średnicy 16 cm i 23 cm

Dogs Creek Piłka Thunder + Dogs Creek Kość Blizzard
Pływające, idealne do aportowania, wytrzymały miks materiałów, średnica piłki ok. 7 cm, kość dostępna w 2 rozmiarach: 15 cm i 20 cm

TAKI PIĘKNY jest maj

Czy jest coś piękniejszego
niż **wylegiwanie się**
na łące i rozkoszowanie
ciepłymi promieniami słońca?



Mały kotek na wycieczce.
Kocięta powinny
odkrywać ogród tylko pod
nadzorem człowieka.

Konie cieszą się słońcem na wybiegu – jeśli nie jest zbyt gorąco. Powinny mieć zawsze dostęp do świeżej wody.



Pszczoły miodne potrafią tak regulować temperaturę w ulu, że latem zawsze pozostaje ona na poziomie 32-36°C. Jest to ważne dla potomstwa, które teraz wylęga się z jaj. Kiedy jest zbyt gorąco, robotnice gromadzą się przed wejściem do gniazda i wachlują skrzydłami, aby usunąć z niego gorące powietrze.





Czas na przygodę:
szczenięta odkrywają
wielki świat małymi
kroczkami.

MALUSZEK *w nowym domu*



Poznaj sposoby dzięki którym Ty i Twój nowy domownik wspólnie
rozpoczniecie drogę do samodzielności.

MAŁY KOTEK W NOWYM DOMU



Pierwsze tygodnie życia decydują o socjalizacji. Aby koci maluch wyrósł na przyjaznego, otwartego na świat kota, w momencie rozstania z rodziną powinien mieć co najmniej osiem tygodni. Niezależnie od tego, czy odbierasz go ze schroniska, od hodowcy czy właściciela kotki, poproś o książeczkę zdrowia z wpisami potwierdzającymi wymagane szczepienia. Kuraacje odrobaczające nie zawsze się dokumentuje, zapytaj więc o dowód na to, że zwierzę zostało odrobaczone.

Na dobry początek

Wyposażenie kota w czip daje pewność, że wszczepiony pod skórę transponder umożliwi szybką identyfikację. Koci maluch łatwiej przyzwyczai się do nowego otoczenia, jeśli zabierzesz do domu jego kocik lub zabawkę. Możesz też zawieźć mu na kilka dni przed przeprowadzką noszone przez Ciebie ubranie, aby poznał Twój zapach. W pierwszym okresie powinieneś podawać znaną mu karmę i używać żwirku, do którego jest przyzwyczajony.

Powolna aklimatyzacja

Kiedy przyniesiesz kotka do domu w transporterze, postaw go w cichym pomieszczeniu, w którym znajdują się przygotowane wcześniej kryjówki, np. przytulna budka lub drapak. Teraz ujawni się jego usposobienie: jest ekstrawertykiem czy raczej bojaźliwym zwierzęciem? Nie przemęczaj go i w pierwszych dniach zrezygnuj z zapraszania gości i unikaj zamieszania. Uzbrój się w cierpliwość, nie zmuszaj kotka do pieszczot wbrew jego woli. Oprócz drapaka, transportera

Uwaga, niebezpieczeństwo!

Zabezpiecz okna i balkony specjalnymi kratkami i siatką. Zawsze zamykaj deskę sedesową i nigdy nie pozostawiaj napełnionej wodą wanny bez nadzoru. Zabroń kotu zbliżania się do otwartego ognia i gorących płyt kucharki. Zawsze przed włączeniem sprawdzaj pralkę i suszarkę bębnową – koty uważają je niestety za bezpieczne kryjówki. Trzymaj lekarstwa i środki czyszczące w niedostępnym dla kota miejscu. Bluszcz, fikus, poinsecja, filodendron, azalia i epipremnum są trujące i nie powinny znajdować się w domu zamieszkiwanym przez kota.



i budki do podstawowego wyposażenia należą zabawki dla kociąt, kilka legowisk, szczotka, dwie kuwety oraz miski na karmę i wodę.

Higiena i karma

Półknięte granulki żwirku zbrylającego mogą twardnieć w żołądku. Lepiej używać specjalnego żwirku dla kociąt. Posadź kotka w kuwecie i pogrzeb w niej – wzbudzi to jego ciekawość. Jeśli malec załatwi się w swojej toalecie, pochwal go! Jeżeli zrobi to poza nią, posyp odchody żwirkiem i włóż łopatką do kuwety, po czym posadź w niej zwierzę. W ten sposób wyczuje je we właściwym miejscu. Przy karmieniu obowiązuje zasada: mały koci żołądek potrzebuje czterech do pięciu niewielkich posiłków w ciągu dnia. Istnieją specjalne karmy dla kociąt, na początku należy zawsze podawać zwierzęciu znany mu pokarm i powoli wprowadzać nowy.

Zapewnij kocieciu
malcowi **przerwy**
na odpoczynek





SZCZENIAK W NOWYM DOMU

Szczenięta wydaje się
do nowego domu
między ósmym
a dwunastym
tygodniem życia

Kable, buty, książki, trujące rośliny – wszystko, co szczenię mogłoby pogryźć (a nie powinno), jest uprzątnięte. Nowy domownik może się wprowadzić! Bezpieczną podróż zapewni transporter. Weź ręczniki kuchenne i małe torebki na śmieci na wypadek, gdyby Twój pupił nabawił się choroby lokomocyjnej. W domu czekają już na niego miska z wodą i legowisko. Dobrze jest włożyć do niego przywieziony od poprzedniego opiekuna kocyk, który pachnie psią mamą. Znajomy za-

pach w nowym otoczeniu pomoże mu w aklimatyzacji.

W ciągu pierwszych dwóch tygodni bezwzględnie zrezygnuj z zapraszania gości, aby szczeniak mógł w spokoju poznać swoją nową rodzinę i nowy dom. Powinien mieć dość czasu nie tylko na węszenie i odkrywanie, lecz także na pieszczoty. Kontakt z człowiekiem jest bardzo ważny dla powstania więzi. Chwal swojego fu-trzastego przyjaciela, kiedy będzie Ci patrzył w oczy. W ten sposób uczy się orientacji na „swojego” człowieka i zdobywa zaufanie. Także zabawa wzmacnia więź między psem i opiekunem. Odpowiednie są zabawki z miękkiej litej gumy, których maluch nie może pogryźć. Zapewnij swojemu szczenięciu regularne przerwy na odpoczynek i dużą ilość snu – na początku bardzo go potrzebuje. I w żadnym wypadku go nie budź.

Żywienie i szczepienia

Nowy właściciel często otrzymuje od poprzedniego opiekuna karmę, do której pies jest przyzwyczajony. Uważaj, aby nie przekarmiać swojego ulubieńca – otyłe szczenię przeciąża swój rozwijający się kościec. Poza tym może mieć także później problemy z wagą.

Poproś o radę weterynarza, do którego powinienes udać się po raz pierwszy zaraz po przywiezieniu psa. Omów z nim też dokładny plan szczepień. W idealnym przypadku szczenię trafi do Ciebie już zaszczepione i odrobaczone.

Kiedy maluch ma około trzech miesięcy, rozpoczyna się zmiana uzębienia. Zwierzę porusza szczękami, mimo że nie ma nic w pyszczku. Może też zacząć obgryzać nogi krzeseł, aby rozruszać zęby. Zabawki do gryzienia z kauczuku i liny pomogą mu przetrwać ten okres.

CZY WIESZ, ŻE...

...karma dla szceniąt zawiera **idealną mieszankę substancji odżywczych**, która dostarcza młodemu psu wystarczającą ilość energii i składników niezbędnych do prawidłowego wzrostu. Karmy dla dorosłych psów zawierają inne lub inaczej dobrane składniki, które mogą przyspieszyć wzrost szczeniaka i spowodować problemy ze stawami.

COŚ ŁADNEGO dla maluchów

Tylko w
MAXI ZOO

Praktyczne, przytulne i ładne: **produkty z kolekcji AniOne Pepe & Kitty**. Dostosowane do szczególnych potrzeb szczeniąt i kociąt.



AniOne Pepe & Kitty Wędka dla kota
Zaspokoi potrzebę zabawy ciekawych kotów



AniOne Pepe & Kitty Zajączek
Mięka zabawka dla psów, można prać w temp. 30°C



AniOne Pepe & Kitty Przytulna budka
Dla kociąt i szczeniąt, bardzo miękka, wymiary ok. 40 x 40 x 40 cm

AniOne Collections
Lateksowa zabawka dla szczeniąt z kategorii „Motywowanie”, dla delikatnie gryzących psów, z dźwiękiem



AniOne Pepe & Kitty Przytulny zestaw
Mięki dwustronny koczek z zabawką, idealny na podróż



Select Gold Milk-Set Kitten 300 g
Mleko zastępcze dla kociąt, zestaw z butelką i miarką

Select Gold Complete Milk-Set Junior 400 g
Mleko zastępcze dla szczeniąt, zestaw z butelką i miarką



TAKE CARE Szczotka drewniana
Dla szczeniąt i kociąt, naturalne włosie zapewnia jedwabistą sierść



AniOne Pepe & Kitty Torba transportowa
Bardzo miękki materiał, dla szczeniąt o wadze do 15 kg, zintegrowana krótka smycz



AniOne Pepe & Kitty Legowisko
Dla szczeniąt i kociąt, dwustronna poduszka, grube wypełnienie, można prać w temp. 30°C



Więcej produktów znajdziesz w naszych sklepach stacjonarnych oraz w sklepie internetowym na **maxizoo.pl**



MultiFit Naturelle Junior 50 g
Przekąski dla kociąt, z pierś kurczaka

Select Gold Sensitive Junior 160 g
Przekąski dla szczeniąt, z jagnięciną i ziemniakami



OJ, COŚ POSZŁO *nie tak*

Temat numeru

Szczeniak biega niespokojnie, obwąchuje podłogę – i nieszczęście gotowe. Oczywiście nie wolno na niego krzyczeć! Dzięki naszym radom Twój pupil szybko nauczy się czystości.



Konsekwencja

Wychodź zawsze ze szczeniakiem po posiłku, obudzeniu się i po zabawie, aby mógł załatwić swoją potrzebę – w pierwszych tygodniach co około dwie godziny w ciągu dnia.

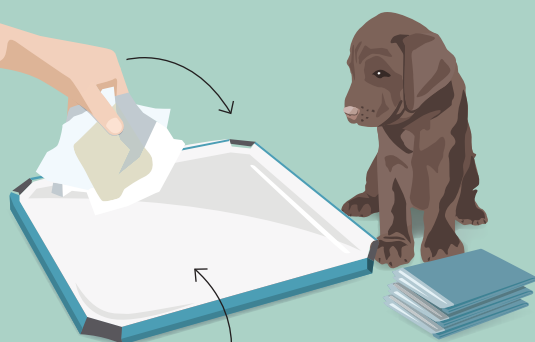
Pochwały

Kiedy pies załatwi się na zewnątrz, pochwal go i daj mu w nagrodę smakołyk.



Sprzątanie

Kiedy szczeniak nasiusia w mieszkaniu, dokładnie wyczyść to miejsce neutralizatorem zapachów, gdyż psy chętnie załatwiają się w tym samym miejscu. Jeśli używasz kuwety dla szceniąt, wytrzyj mocz matą higieniczną i włóż ją do kuwety, aby szczeniak wiedział, że ma się tam załatwiać.



Matę wkłada się do **stabilnej** kuwety dla psów

Trening

Jeśli nie masz ogrodu ani nie możesz szybko wyjść na zewnątrz, przydadzą się maty higieniczne. Rozłóż je w pobliżu drzwi wejściowych, aby szczeniak nie nauczył się załatwiać na przykład w pokoju.



Cierpliwość

Nie martw się, także Twój ulubieniec nauczy się kiedyś czystości! Każdy szczeniak jest inny. Również wielkość i rasa mają wpływ na to, w jakim tempie pies się uczy. Szczenięta są w stanie w pełni kontrolować swój pęcherz i zwieracz dopiero w wieku około 14 tygodni.



Kochane przez
zwierzęta

MAXI ZOO ZAPRASZA ŁOWCÓW OKAZJI!

RUSZAJ NA ŁOWY Z KARTĄ PAYBACK!



100 PUNKTÓW
PAYBACK
= 12zł

1

Rób zakupy z kartą PAYBACK
i zdobywaj punkty przy każdej okazji

2

Wymieniaj punkty na zakupy
w Maxi Zoo, vouchery
i atrakcyjne nagrody

5x więcej punktów

za zakup produktów marki Real Nature

Oferta obowiązuje podczas zakupów w Maxi Zoo po okazaniu karty PAYBACK i kuponu przy kasie podczas transakcji spełniającej warunki tej oferty.

Aby otrzymać punkty promocyjne, należy zebrać przynajmniej 1 punkt podstawowy. Pomnożeniu podlegają wyłącznie punkty podstawowe. Punkty zostaną doliczone na konto PAYBACK w terminie do 72 godzin od daty transakcji. Kupon jednokrotnego użycia. Przy jednej transakcji może zostać użyty tylko jeden kupon promocyjny z danej kategorii.

*Warunki naliczenia punktów PAYBACK (w tym produkty niepodlegające naliczeniom) znajdziesz na stronie maxizoo.pl.



PAYBACK



DATA WAŻNOŚCI: 1-31.05.2021 r.

UŻYJ KUPONU



15x więcej punktów

za zakupy w Maxi Zoo i na maxizoo.pl za min. 2 zł

Oferta obowiązuje podczas zakupów w Maxi Zoo po okazaniu karty PAYBACK i kuponu przy kasie lub na stronie maxizoo.pl po podaniu numeru karty PAYBACK oraz kodu promocyjnego 04-12-01 podczas transakcji spełniającej warunki tej oferty.

Aby otrzymać punkty promocyjne, należy zebrać przynajmniej 1 punkt podstawowy. Pomnożeniu podlegają wyłącznie punkty podstawowe. Punkty zostaną doliczone na konto PAYBACK w terminie do 72 godzin od daty transakcji. Kupon jednokrotnego użycia. Przy jednej transakcji może zostać użyty tylko jeden kupon promocyjny z danej kategorii.

*Warunki naliczenia punktów PAYBACK (w tym produkty niepodlegające naliczeniom) znajdziesz na stronie maxizoo.pl.



PAYBACK



DATA WAŻNOŚCI: 1.05-30.06.2021 r.

UŻYJ KUPONU



PAYBACK



UPALNE DNI Koty latem

Koty są znane ze swojego zamiłowania do słońca, jednak nie każdy mruczek dobrze znosi upał. Zapewnij **swojemu zwierzęciu ochłodę i dobre samopoczucie.**

Przodkowie naszych kotów domowych zamieszkiwali pustynie i stepy. Dlatego dla większości mruczków wysoka temperatura nie stanowi żadnego problemu. Przeciwnie, uwielbiają wylegiwać się w słońcu na tarasie, balkonie lub w ogrodzie. Lecz także koty – urodzeni indywidualści – w bardzo różny sposób odczuwają temperaturę: podczas, gdy niektóre w największy skwar szukają sobie miejsca w pełnym słońcu, inne

ewakuują się na chłodną posadzkę. Koty nie pocą się, ich jedyne gruczoły potowe znajdują się na poduszkach łap i służą raczej do znaczenia terytorium niż pocenia się. Dlatego nasze domowe tygrysy dyszą – ślina wyparowująca podczas oddychania zapewnia chłodzenie. Również wzmożone lizanie sierści ma na celu chłodzenie przez parowanie. Większość kotów instynktownie robi to, co należy, aby zapewnić sobie ochłodę: szuka cienistych miejsc i woli drzemać

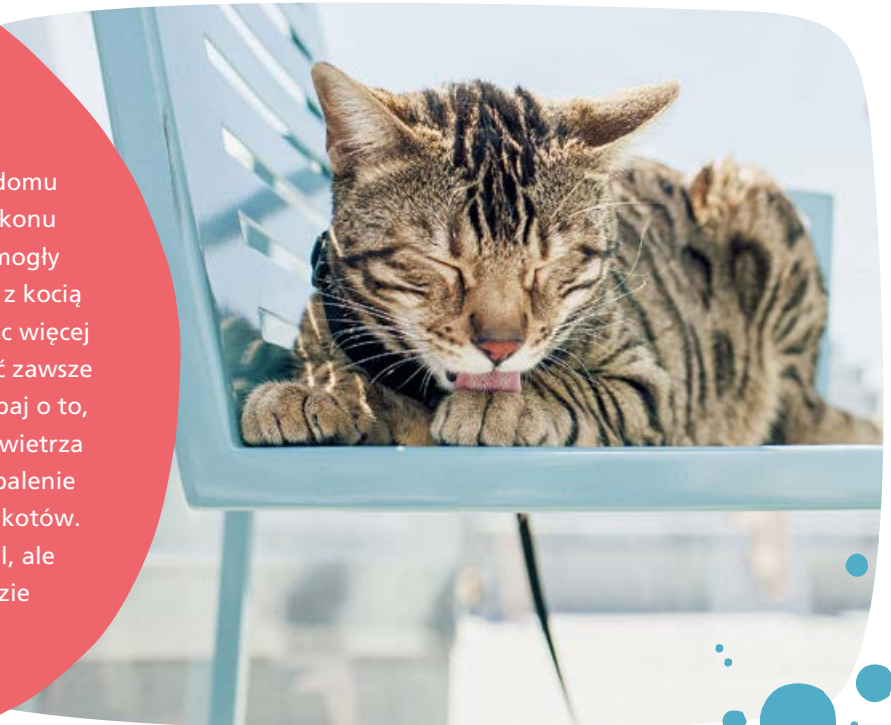
niż odbywać wędrówki. Jednak także koty mogą doznać udaru ciepłego. Szczególnie narażone są rasy brachycefaliczne o krótkim pysku, takie jak koty perskie. Jeśli w czasie upału Twój kot będzie zachowywał się inaczej niż zwykle, na przykład wystąpią u niego problemy z oddychaniem lub stanie się apatyczny, owiń go wilgotną, chłodną szmatką, podaj wodę do picia i natychmiast udaj się do weterynarza.

KOTY W MIESZKANIU

W cieplej porze roku koty mieszkające w domu cieszą się z bezpiecznego, chłodnego balkonu z zacienionymi miejscami, z których będą mogły obserwować co dzieje się dookoła. Doniczka z kocią trawką i może jeszcze jedna z kocimiętką – nic więcej nie trzeba im do szczęścia. Kot powinien mieć zawsze możliwość schronienia się w mieszkaniu. Zadbaj o to, aby nie był narażony na przeciągi ani wiry powietrza z wentylatorów, gdyż mogą one wywołać zapalenie spojówek. Wspaniałą rozrywką jest basen dla kotów.

Mało który mruczek zdecyduje się na kąpiel, ale lśniąca w słońcu dno i pływające w wodzie zabawki zachęcą go do „połowów”.

Orzeźwiająca zabawa!



KOTY WYCHODZĄCE

Koty wychodzące na zewnątrz obowiązują takie same zasady jak ludzie: unikać południowego skwaru i – przynajmniej zwierzętom o jasnej, krótkiej sierści – aplikować krem przeciwsłoneczny, zwłaszcza w miejscach, gdzie sierść jest cienka, takich jak nos i uszy. Kot musi mieć w każdej chwili możliwość powrotu do domu lub dostęp do chłodnego schronienia. Latem niejeden mruczek zmienia rytm dobowy, tzn. śpi w ciągu dnia, kiedy jest gorąco, a w nocy wyrusza na wędrówki. W okresie letnim szczególnie aktywne są pajęczaki i owady takie jak kleszcze, pchły, roztocza itp. Zapobiegaj inwazji pasożytów za pomocą preparatów spot-on, obroży przeciwpchelnych lub tabletek. Pamiętaj też, aby co trzy miesiące przeprowadzać kurację odrobaczającą.



AniOne Basen dla kotów

Z PVC, składany, z 3 zabawkami z neoprenu, wymiary ok. 30 x 10 cm



AniOne Zabawka edukacyjna dla kotów

Pięć elementów, do napełniania przysmakami, można myć w zmywarce



AniOne Poduszka chłodząca

Zintegrowana mata chłodząca, antypoślizgowy spód, łatwe czyszczenie, dostępna w trzech rozmiarach

CZY WIESZ, ŻE...

...kotom, które niechętnie piją, należy podawać latem mokrą karmę? Pokrywa ona częściowo ich zapotrzebowanie na płyny. Ponieważ resztki szybko się psują, podawaj kilka małych porcji w ciągu dnia. Zapewnij też zwierzęciu stały dostęp do świeżej wody.



WSZYSTKO, CO NAJLEPSZE OD SAMEGO POCZĄTKU.

Teraz nowość: Karma sucha marki SELECT GOLD Pure Kitten.

- ➔ Zawiera specjalne składniki wspomagające rozwój mózgu, kości i zębów kociąt
- ➔ Ze świeżym kurczakiem
- ➔ Jeden wyselekcjonowany rodzaj białka i receptura niezawierająca zbóż – idealna w przypadku nietolerancji pokarmowych



NOWOŚĆ

Dobrze wiedzieć

KOLOROWY jadłospis

Dziko żyjące papużki odżywiają się najróżniejszymi nasionami. Pokarm naszych skrzydlatych ulubieńców powinien być więc również **możliwie urozmaicony**.

Dzioby papużek są przystosowane do rozłupywania i łuskania nasion. Ich podstawowy pokarm powinien być różnorodny i składać się głównie z rozmaitych rodzajów prosa, mozgi kanaryjskiej i nasion traw. Proso srebrne jest najlepszą i najłatwiej przyswajalną odmianą prosa. Dobre uzupełnienie stanowi pożywne proso plata. Proso japońskie zawiera dużą ilość składników odżywczych, nie może też zabraknąć włośnicy ber i prosa senegalskiego.

Świeży pokarm

Zalecana dzienna porcja karmy podstawowej dla jednego ptaka wynosi około 1,5 płaskiej łyżeczki mieszanki ziaren. Nie należy jej przekraczać, gdyż papużki lubią jeść z nudów i mogą szybko nabawić się otyłości. W przypadku zwierząt z nadwagą pokarm powinien składać się głównie z nasion traw.

Ważnym uzupełnieniem karmy podstawowej jest niepryskany świeży pokarm. W urozmaiconym jadłospisie mogą znaleźć się: gwiazdnica pospolita, babka, mniszek lekarski i łoboda, a także jarzębina, dzika róża, jabłka oraz warzywa takie jak marchew,

papryka i sałata. Świeży pokarm jest nie tylko bogaty w witaminy, lecz pokrywa także część zapotrzebowania ptaków na wodę.

Tarta marchewka

Pamiętaj jednak: ptaki należy przyzwyczajać do świeżego pokarmu stopniowo i nie może on długo leżeć w klatce. Nawet najmniejsze ilości pleśni mogą być śmiertelne dla zwierząt. Wiele papużek bardzo lubi marchewkę. Najlepiej zetrzeć ją na drobnej tarce: dostarcza im ważnego błonnika i substancji odżywczych. Również drobny żwirek, wapno i kostka mineralna oraz świeże, naturalne gałązki powinny być zawsze dostępne.



CZY WIESZ, ŻE...

...kielki i namoczone ziarna można łatwo przygotować samemu? Są one **ważnym źródłem witamin i składników mineralnych** podczas pierzenia, zimą oraz w okresie lęgowym. Należy je jednak zawsze przygotowywać na bieżąco i podawać bardzo świeże w małych porcjach.



MultiFit Kolby z owocami dla papużek falistych, 2 x 30 g
Urozmaicona przekąska ze smaczными składnikami dostosowanymi do potrzeb ptaków

MultiFit Karma dla papużek falistych, 3 kg
Kompletny pokarm, z mieszanką nasion, owocami, warzywami, ziołami, owadami, witaminami i minerałami



MultiFit Proso czerwone, 300 g
Produkt naturalny, idealna przekąska dla ptaków ozdobnych, z klipsem do zawieszenia

PREMIERE.

I love my pet ♥



PREMIERE zapewnia Twojemu psu i kotu to, co najbardziej odpowiednie:

- wysokiej jakości karmę suchą i mokrą
- duży wybór pysznych przysmaków
- najlepszą ofertę produktów higienicznych, takich jak żwirek dla kotów i dezodorant w formie perfumowanych perełek

**Odkryj
różnorodność
produktów!**

Tylko w

MAXI ZOO

ŻYWIENIE KOTÓW

Nie ma jak mieszanka!

Dlaczego **łączenie mokrej i suchej karmy** jest najlepszym sposobem żywienia naszych domowych tygrysów?

Koty są prawdziwymi mięsożercami. Dorosły kot potrzebuje trzy razy więcej białka na kilogram masy ciała niż pies. Ich organizm nie jest stworzony do trawienia dużych ilości węglowodanów i źle reaguje na niedobory białka. Żywienie mieszane – jak nazywa się podawanie mokrej i suchej karmy – jest popularnym rozwiązaniem, które uwzględnia naturalne zwyczaje żywieniowe kotów. Poznaj jego zalety.

Karma mokra

Mokra karma zawiera dużo wody – nawet 85%. Ma to korzystny wpływ na bilans wodny Twojego ulubieńca. Koty domowe, które wywodzą się od zwierząt pustynnych, mają tendencję do picia zbyt małej ilości płynów. Nierzadko zapadają na choroby dróg moczowych takie jak kamienie czy piasek moczowy. Mokra karma jest więc idealna szczególnie dla kotów, które niechętnie piją. Podobnie jak zdobycz dzikich zwierząt dostarcza wszystkiego, co niezbędne do życia: białka, tłuszczu, witamin, substancji mineralnych i pierwiastków śladowych. Ze względu na jej dużą ob-

jętość kot szybko czuje się najedzony, co ułatwia kontrolę wagi. Ponadto wiele kotów preferuje intensywny smak mokrego pokarmu.

Karma sucha

Sucha karma ma w porównaniu z mokrą znacznie większą gęstość energetyczną. Jest bardziej kaloryczna i powinna być podawana w określonych ilościach. Nie psuje się jednak, kiedy pozostawi się ją na dłużej i nie rozkłada typowego zapachu kociego pokarmu, który może wystawić na próbę wrażliwe ludzkie nosy.

Inna ważna zaleta: dzięki mechanicznemu tarciu podczas jedzenia zapobiega tworzeniu się kamienia nazębnego. Podawanie suchej karmy przyczynia się więc do pielęgnacji zębów.

Zwyczaje żywieniowe

Dziko żyjące koty zjadają w ciągu dnia nawet 20 małych posiłków. Jest to związane z ich zwyczajami łowieckimi – samotni myśliwi łowią tylko małe zwierzęta, które nie pokrywają całego dziennego zapotrzebowania na pokarm. Więc



gdy nasz salonowy tygrys często podchodzi do miski, zjada kilka kąsków i zostawia resztę, odpowiada to zachowaniu jego dzikich krewnych. Ponadto koty są aktywne nocą, a zatem polują i jedzą również w nocy.

Pory karmienia

Właśnie te zwyczaje można wspierać, stosując żywienie mieszane. Podawaj mokrą karmę dwa razy dziennie o stałych porach. Dla osób pracujących najwygodniejsze jest karmienie zwierzęcia rano i wieczorem. Jako przekąskę zostaw kotu suchą karmę, którą będzie mógł jeść wedle uznania. Na całkowitą ilość kalorii powinna składać się w jednej trzeciej karma sucha i w dwóch trzecich karma mokra. Czas trawienia tych dwóch rodzajów pokarmu jest zróżnicowany, co sprawia, że koci żołądek przez cały dzień pracuje i jest syty.

Wyważone proporcje

Zbilansowana mieszanka mokrej i suchej karmy łączy w menu czworonożnego smakosza zalety obu rodzajów pokarmu. Z mokrą karmą kot przyjmuje płyny – co jest zgodne z naturą – podczas, gdy sucha karma służy do pielęgnacji

zębów. Żywienie mieszane ma jeszcze jedną zaletę, która uszczęśliwia koty: jest urozmaicone! Twój pupil będzie Ci za to wdzięczny – zgodnie z zasadą „przez żołądek do serca”.

Odpowiednia ilość

Niebezpieczeństwo związane z żywieniem mieszanym polega na tym, że można stracić kontrolę nad całkowitą dzienną ilością karmy, zwłaszcza wtedy, gdy podajemy kotu suchy pokarm w nieograniczonej ilości. Odważaj wysokokaloryczną suchą karmę – niezależnie od tego, czy wsypujesz całą rację do miski, czy podajesz małe porcje w ciągu dnia. Jeśli Twój kot jest niejadkiem, możesz czasem przymknąć oko. Dopilnuj jednak, by pił dużo wody. Ilość podawanej karmy zależy od wagi, rasy, wieku i poziomu aktywności kota. Stosuj się – zarówno w przypadku suchej, jak i mokrej karmy – do zaleceń żywieniowych producenta, a w razie wątpliwości skonsultuj się z weterynarzem.

CZY WIESZ, ŻE...

...już kocięta należy przyzwyczajać do obu rodzajów pokarmu? Jeśli stan zdrowia kota się zmieni, na przykład gdy w wyniku choroby zębów nie będzie mógł już jeść suchej karmy lub będzie skazany na karmę dietetyczną dostępną tylko w mokrej postaci, przejście na jeden rodzaj pokarmu będzie dużo łatwiejsze.

SELECT GOLD Hair & Skin
Karma sucha, zapewnia błyszczącą sierść i gładką skórę



PREMIERE Grainfree
Sucha karma z ziołami, 14% świeżego mięsa, z kwasami tłuszczowymi omega-3 i omega-6



SELECT GOLD Hair & Skin
Aromatyczna mokra karma bez sztucznych dodatków, zapewnia piękną sierść



SELECT GOLD Adult Pure
Mokra karma dla bardzo wrażliwych kotów, z jednym wyselekcjonowanym białkiem i bezzbożową recepturą



PREMIERE Meat Menu
Karma mokra 100% świeżego mięsa w części mięsnej, bezzbożowa receptura, bez sztucznych dodatków





Pływanie na desce z wiosłem czy orzeźwiająca kąpiel w pobliskim jeziorze – **lato to czas szaleństw w wodzie**, które sprawiają radość zarówno ludziom, jak i psom.

W końcu nadeszły długie letnie dni i ciepłe noce. Latem większość czworonogów cieszy się z ochłody w wodzie. Co powiesz na stand up paddling w towarzystwie Twojego zwierzęcia? Sport ten, polegający na pływaniu w pozycji stojącej na desce i odpychaniu się wiosłem, już od kilku lat jest

bardzo modny. Dzięki ciągłemu balansowaniu wzmacnia mięśnie głębokie, które trudno ćwiczyć podczas tradycyjnego treningu. Rozwija także równowagę i koordynację – i oczywiście sprawia przyjemność. A przy okazji wspólna przygoda w wodzie zwiększa zaufanie łączące właściciela z czworonogiem. Zwierzęta, które boją się wody,

potrzebują zachęty i muszą powoli się z nią oswajać. Załóż psu kamizelkę ratunkową niezależnie od jego umiejętności pływackich. Duży uchwyt na grzbiecie umożliwi Ci w każdej chwili wciągnięcie zwierzęcia na deskę. Jeśli nie możesz wybrać się nad jezioro, zapewnij psu możliwość pluskania się w wodzie w ogrodzie lub na balkonie.

CZY WIESZ, ŻE...

...upał może **wystawić na ciężką próbę serce i układ krążenia** starszych psów? Zapewnij zwierzęciu wystarczającą ilość wody do picia, chłodne pomieszczenie, a na zewnątrz miejsce w cieniu. Duży wysiłek fizyczny jest absolutnie niewskazany. Na dłuższym spacerze sprawdzi się przyczepka rowerowa. Wilgotny t-shirt zapewni doraźną pomoc w walce z upałem.

Chłodny prysznic łap jest skutecznym sposobem **na upały**



Najważniejsze, żeby się pomóc!

Wylawianie zabawek z psiego basenu sprawia radość i zapewnia ochłodę. Niektóre psy przepadają też za prysznicem z węża ogrodowego lub konewki i dziką ucieczką przed strumieniem wody z pistoletu.

Jeżeli Twój pupil nie jest aż takim fanem wody, możesz zwilżać jego sierść wilgotnym ręcznikiem lub za pomocą rozpylacza. Ważne jest, aby pies miał zawsze dostęp do zacienionych miejsc. Uważaj na wentylatory i klimatyzatory, zwłaszcza gdy jego sierść jest mokra. Twój ulubieniec może się przeziębować lub nabawić zapalenia spojówek. Dla psów, które w ogóle nie lubią wody, dobrym sposobem na ochłodę są maty, kamizelki i obroże chłodzące. Nie należy ich jednak używać stale.

Rozrzedź podszerstek

Latem ważna jest także pielęgnacja sierści. Regularnie wyczesuj obumarły podszerstek. Niektórzy właściciele, chcąc ulżyć psu, rozważają ostrzyżenie swojego ulubieńca. Pamiętaj jednak, że dwuwarstwowej sierści nie po-

winno się strzyć. Włos okrywowy chroni, a podszerstek izoluje. Strzygąc włos okrywowy, niszczy się ważną warstwę ochronną, zabezpieczającą przed słońcem i pasożytami. Lepiej tylko przerzedzić podszerstek, aby powietrze mogło lepiej cyrkulować.

Dostosuj pory spacerów

Kiedy jest gorąco, na dłuższe spacery wybieraj się wczesnym rankiem lub o zmierzchu. Nie obciąża to układu krążenia zwierząt i zapobiega niebezpieczeństwu poparzeń spowodowanych przez gorący asfalt. Kiedy temperatura powietrza wynosi 30°C, asfalt może się rozgrzać nawet do 60°C. Przeprowadź test: przyłóż powierzchnię dłoni na siedem sekund do podłoża. Jeśli będzie zbyt gorące dla Twojej ręki, będzie także za gorące dla psa. Kiedy mocno świeci słońce, wybieraj miejsca porośnięte trawą. W upały zawsze zabieraj ze sobą butelkę z wodą dla psa. Jeśli Twój ulubieniec niechętnie pije, rozpuść w wodzie odrobinę wątrobianki dla psów, to na pewno go zachęci.

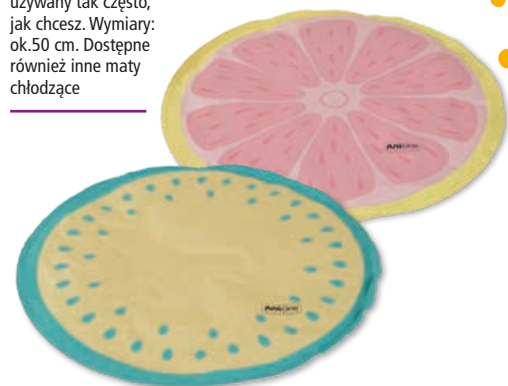


AniOne Mata chłodząca, niebieska, S-L
Chłodzi bez prądu i wody, łatwe składanie



AniOne Zabawka kość z TPR + lina, 27 cm
Do zabaw w rzucanie i aportowanie na lądzie i w wodzie

AniOne mata chłodząca melon lub pomarańcza
Materiał maty chłodzącej aktywuje się przez prasowanie. Może być używany tak często, jak chcesz. Wymiary: ok. 50 cm. Dostępne również inne maty chłodzące





TYLKO NIE pchły!

Nękają psy i koty nie tylko w okresie chłódów – **pchły są aktywne przez cały rok**. Przeczytaj jak się ich pozbyć.

Profilaktyka przeciwpchelna.

Pozwala uniknąć skomplikowanego leczenia. Skutecznymi środkami są preparaty spot-on i obroże przeciwpchelne o działaniu odstraszającym, które zapobiegają pokąsaniu przez pchły.

Zwalczanie pcheł w otoczeniu.

Wszystkie powierzchnie do leżenia posypać proszkiem przeciwpchelnym lub spryskać aerozolem, który zabija pchły, jaja i larwy. Kocę i zabawki z tkaniny wyprać w temperaturze co najmniej 60°C, odkurzyć dywany i tapicerkę mebli (worek z odkurzacza wyrzucić), codziennie myć podłogi.

Oznaki. Głównym objawem jest swędzenie, które może być bardzo gwałtowne. W przypadku silnej inwazji pchły są dobrze widoczne na zwierzęciu, szczególnie w jasnej sierści. W przeciwnym razie specjalny grzebień przeciwpchelny ułatwi ich rozpoznanie.

Zwalczanie pcheł na zwierzęciu.

Na dłuższą metę pomoże tylko skuteczny preparat od weterynarza w postaci szamponu, proszku lub aerozolu stosowany w odpowiednich odstępach czasu. Środki dla psów i kotów różnią się od siebie i nie wolno ich stosować zamiennie.

W przypadku zakażenia. Jeśli zwierzę jest zakażone, mogą u niego wystąpić choroby skóry w następstwie zapalenia wywołanego przez pchły. Może także dojść do ropnego zapalenia skóry (piodermia), wypadania lub uszkodzenia sierści, a nawet egzemy wysiękowej w wyniku reakcji alergicznej.

Odrobaczenie. Pchły są zarażone tasiemcem psim i przenoszą go na psy i koty. Dlatego kuracja przeciwpchelna musi być zawsze zakończona kuracją przeciw-tasiemcową.



CZY WIESZ, ŻE...

...pchły mierzą zaledwie trzy milimetry, nie mają skrzydeł, są jednak bardzo skoczne. Błyskawicznie się rozmnażają: samica składa do 50 jaj dziennie. Tylko około 5% pcheł żyje na żywicielu, pozostałe 95% rozprzestrzenia się w otoczeniu.

Uwaga! W żadnym wypadku nie stosuj u swojego kota preparatu przeciwpchelnego przeznaczonego dla psów lub innych zwierząt domowych. Środek nieprzystosowany do organizmu kota może spowodować śmierć zwierzęcia.

Dobrze wiedzieć. Prawidłowe stosowanie preparatów spot-on gwarantuje, że pacjent nie połknie środka liżąc sierść i nie zatruje się nim.

"CIESZ SIĘ ZABAWĄ"

Foresto®



Do 8 miesięcy
nieprzerwanej ochrony
przed pchłami i kleszczami.

skuteczna, wygodna, wodoodporna



Elanco i ukośny znak są znakami towarowymi Elanco i spółek powiązanych. © 2021 Elanco
Bayer i krzyż Bayer są znakami towarowymi Bayer.

Bayer Animal Health jest teraz częścią

Elanco

Foresto 1,25 g + 0,56 g obroza dla kotów i psów ≤ 8 kg | Imidaklopryd / Flumetryna • Foresto 4,50 g + 2,03 g obroza dla psów > 8 kg | Imidaklopryd / Flumetryna
Niemcy. ZAWARTOŚĆ SUBSTANCJI CZYNNEJ (-YCH) I INNYCH SUBSTANCJI. Jedna bezzapachowa obroza w kolorze szarym o długości 38 cm (12,5 g) zawiera imidaklopryd w dawce 1,25 g oraz flumetrynę w dawce 0,56 g jako substancje czynne. Jedna bezzapachowa obroza w kolorze szarym o długości 70 cm (45 g) zawiera imidaklopryd w dawce 4,5 g oraz flumetrynę w dawce 2,03 g jako substancje czynne. WSKAZANIA LECZNICZE | KOTY: W celu leczenia i zapobiegania inwazji pcheł (*Ctenocephalides felis*) przez okres 7 do 8 miesięcy. W celu ochrony bezpośredniego otoczenia zwierzęcia przed rozwojem larw pcheł przez okres 10 tygodni. Foresto może być stosowane jako element strategii zwalczania alergicznego pchlego zapalenia skóry (APZS). Produkt wykazuje długotrwałą skuteczność rozczobobijając (zabija kleszcze) (*Ixodes ricinus*, *Rhipicephalus sanguineus*) i odstraszającą (zapobiega zerowaniu pasożytów) w przypadku inwazji kleszczy (*Ixodes ricinus*) przez okres 8 miesięcy. Produkt wykazuje skuteczne działanie przeciwko larwom, nimfom i dorosłym osobnikom kleszczy. W przypadku uprzedniego występowania kleszczy u kota przed rozpoczęciem leczenia, założenie obrozy może nie spowodować śmierci pajęczaków w ciągu 48 godzin; kleszcze mogą pozostać wcpięzione i widoczne. Dlatego też zaleca się usunięcie kleszczy występujących już na zwierzęciu w momencie zakładania obrozy. Działanie zapobiegające inwazji nowych kleszczy rozpoczyna się w ciągu 2 dni po założeniu obrozy. PSY: W celu leczenia i zapobiegania inwazji pcheł (*Ctenocephalides felis*, *C. canis*) przez okres 7 do 8 miesięcy. W celu ochrony bezpośredniego otoczenia zwierzęcia przed rozwojem larw pcheł przez 8 miesięcy. Foresto może być stosowane jako element strategii zwalczania alergicznego pchlego zapalenia skóry (APZS). Produkt wykazuje długotrwałą skuteczność rozczobobijając (zabija kleszcze) w przypadku inwazji kleszczy (*Ixodes ricinus*, *Rhipicephalus sanguineus*, *Dermacentor reticulatus*) oraz odstraszającą (zapobiega zerowaniu) przy inwazji kleszczy (*Ixodes ricinus*, *Rhipicephalus sanguineus*) przez okres 8 miesięcy. Produkt wykazuje skuteczne działanie przeciwko larwom, nimfom i dorosłym osobnikom kleszczy. W przypadku uprzedniego występowania kleszczy u psa przed rozpoczęciem leczenia, założenie obrozy może nie spowodować śmierci pajęczaków w ciągu 48 godzin; kleszcze mogą pozostać wcpięzione i widoczne. Dlatego też zaleca się usunięcie kleszczy występujących już na zwierzęciu w momencie zakładania obrozy. Działanie zapobiegające inwazji nowych kleszczy rozpoczyna się w ciągu 2 dni po założeniu obrozy. Produkt zapewnia pośrednią ochronę przed przeniesieniem patogenów *Babesia canis vogeli* oraz Ehrlichia canis przez gatunek kleszcza *Rhipicephalus sanguineus* tym samym redukuje ryzyko babeszjozy oraz erlichiozy psów przez okres 7 miesięcy. Ograniczenie ryzyka zarażenia pierwotniakami *Leishmania infantum* przenoszonymi przez muchówkę *Phlebotomus* (muchy piaszkowe), przez okres do 8 miesięcy. W celu leczenia inwazji wszołw (*Trichodectes canis*). PRZECIWWWSKAZANIA Nie stosować u kociąt w wieku poniżej 10 tygodni, ani u szczeniąt w wieku poniżej 7 tygodni. Nie stosować w przypadku nadwrażliwości na substancję czynną lub na dowolną substancję pomocniczą. Przed użyciem zapoznaj się z treścią ulotki dołączonej do opakowania.

LUBIA napętniać policzki



Chomiki, będące **aktywnymi nocą samotnikami**, nie są odpowiednie dla małych dzieci jako zwierzęta domowe. Potrzebują dużo ruchu i możliwości budowania tuneli.

Trudno się oprzeć ich pięknym paciorkowatym oczkom. Chomiki to popularne zwierzęta domowe. Jednak ich prawidłowy chów jest trudniejszy niż mogłoby się wydawać. Chomiki syryjskie czy miniaturowe, to bez znaczenia – wszystkie są samotnikami aktywnymi o zmierzchu i nocą. W ciągu dnia śpią, a wieczorem i w nocy są w ruchu. Ze względu na ich silną potrzebę ruchu muszą mieć dużo miejsca do wspinania się i kopania.

Warunki chowu

Zaleca się klatkę o wymiarach co najmniej 100 x 50 x 50 cm, z ciasno rozstawionymi prętami, między któ-

rymi zwierzątko nie będzie mogło się prześlizgnąć. Dno należy przykryć 20-centymetrową warstwą ściółki nadającej się do kopania, np. ściółki dla małych zwierząt, ściółki konopnej lub innego chłonnego podłoża. Należy ją zmieszać z sianem i słomą w proporcjach po jednej trzeciej. Tylko w ten sposób ruchliwe zwierzęta mogą kopać i budować tunele bez ryzyka, że konstrukcja zawali się, narażając je na niebezpieczeństwo. Zwykle wybierają jedno miejsce na toaletę. Trzeba je codziennie czyścić. Ponieważ chomiki orientują się w terenie przede wszystkim za pomocą węchu, pozostałej ściółki nie należy wymieniać w całości, lecz stopniowo. Zwierzątka te uwielbiają kąpiele pia-

skowe, muszą więc mieć glinianą miszkę wypełnioną piaskiem dla szynszyli. Poidelko i miska na karmę powinny być stabilne i należy je codziennie czyścić.

Wyposażenie

W klatce chomika oprócz domku do spania powinny znajdować się inne kryjówki takie jak korzenie, gałęzie i rury, a także materiały odpowiednie do gryzienia, np. niezadrukowana tektura. Chomiki muszą mieć również oddzielną spiżarnię – trzeba ją regularnie kontrolować, aby pokarm, który zwierzę przynosi tu w workach policzkowych, nie zepsuł się. Potrzebują też dużo ruchu.

CZY WIESZ, ŻE...

...chomik europejski jest dzikim zwierzęciem? Osiąga długość 35 cm, mierząc od głowy do ogona. Zamieszkuje stepy Europy Wschodniej i Azji.

Zajęcie

Klatka powinna być możliwie duża i urządzona w sposób zapewniający urozmaicenie, by zapobiec nudzie. Ruch mogą zapewnić specjalne dyski do biegania, kołowrotki wchodzą w grę tylko wówczas, gdy odpowiada ją zasadom dobrostanu zwierząt: to znaczy mają średnicę wynoszącą co najmniej 25 cm, aby zwierzę mogło biegać z wyprostowanym grzbietem i są wykonane z drewna, a nie

Dobrze wiedzieć

z plastiku. Powierzchnia do biegania i tylna ściana muszą być zabudowane. Całkowicie nieodpowiednie są natomiast kule dla chomików i plastikowe rury.

Odżywianie

Na pożywienie chomika powinny składać się mieszanki zbóż, różne warzywa i zioła. Zwierzę potrzebuje także białka zwierzęcego, które często wchodzi w skład mieszanek zbożowych. Można je też podawać raz lub dwa razy w tygodniu w postaci małych owadów (świerszczy), jaj ugotowanych na twardo, twardego sera, twarogu lub serka wiejskiego.

MultiFit Pokarm dla chomików, 800 g
Smaczny kompletny pokarm dla chomików ze zdrowym, niezbędnym do życia białkiem



AniOne Miska dla małych zwierząt Design
Stabilna miska ceramiczna z zabawnym motywem



AniOne Drewniany domek Noah
Dwupiętrowy domek dla chomików i myszy



W zgodzie z naturą dla wspólnego dobra!

Naturally Good to wysokiej jakości produkty do pielęgnacji Twojego pupila, opracowane z miłością do zwierząt i poszanowaniem natury.



Kupując każdy produkt pomagasz w posadzeniu 20 000 nowych drzew!



Tylko w
MAXI ZOO

PRZYMILNY mruczek



Obdarzony niezwykłymi oczami i łagodnym charakterem, **kot brytyjski krótkowłosy** zyskał dużą popularność.

Jest nie tylko bohaterem wielu filmów reklamowych – kot brytyjski krótkowłosy należy także do najbardziej lubianych kocich ras na świecie.

Elegancki wygląd

Ich pluszowe futerko lśni w ponad 300 kolorach uznanych przez Międzynarodową Federację Felinologiczną (FIFe), np. czarnym, białym, niebieskim, kremowym, rudym, czekoladowym, płowym, lilowym i cynamonowym. Typowymi odmianami barwnymi są bikolor, szylkret, point (pyszczyk, uszy, ogon i łapy są ciemniejsze) i tabby, cętkowany lub pręgowany. Oczy kotów brytyjskich mienią się w odcieniu złoto-pomarańczowym, miedzianym, niebieskim lub zielonym.

Wspaniały charakter

Pierwszy kot brytyjski krótkowłosy został zaprezentowany na wystawie w Londynie w 1871 roku, a wkrótce potem podbił świat. Jest znany z tego, że



CZY WIESZ, ŻE...

...koty brytyjskie krótkowłose zazwyczaj nie boją się wody? Lepiej trzymać je z dala od **otwartych akwariów, napełnionych wanien** i ogólnie rzecz biorąc, od łatwo dostępnej wody.

łatwo go wychować. Nerwowość i hałaśliwość są mu zazwyczaj obce. Jest spokojny, łagodny i przytulny. Jego zamiłowanie do zabawy i łatwość przystosowywania się przysporzyły mu opinię towarzyskiego i lubiącego dzieci.

Tajemniczy bliźniak

Ze względu na ich wspólny genotyp kot brytyjski krótkowłosy nazywany był także kotem kartuskim – do czasu, gdy w 1977 roku związek hodowców FIFe zdecydował o rozróżnieniu tych dwóch ras. Podczas, gdy kot kartuski ma smukłą sylwetkę, kot brytyjski jest raczej krótki, masywny i krępy.

Zdrowie

U kotów brytyjskich krótkowłosych bardzo często występują dwie choroby dziedziczne: HCM (kardiomiopatia przerostowa) i PKD (wielotorbielowatość nerek). Należy kupować tylko zwierzęta, których rodzice uzyskali negatywne wyniki testów i generalnie tylko od godnych zaufania hodowców.

Charakterystyka

Wielkość i waga:

średniej wielkości lub duże, kotka 3,5-6 kg, kocur 6-8 kg

Ciało: krępa, krótka i muskularna sylwetka, grube, okrągłe łapy

Głowa: duża i okrągła, szeroko rozstawione uszy, „cechy dziecięce”

Sierść: miękka, krótka, delikatna, z gęstym podszerstkiem

Cechy szczególne:

„Odd Eyes”: jedno oko jest np. niebieskie, a drugie w kolorze miedzi; z reguły nie boi się wody



PROSIMY

nie pluć!

Przed ponad 6000 lat Inkowie udomowili dzikie gwanako i wyhodowali lamę. Te **wrażliwe zwierzęta stadne należą do najstarszych zwierząt użytkowych** w historii ludzkości.

1

Lama jest wielbłądem

Lama i jej mniejsza kuzynka alpaka nie mają garbów, ale podobnie jak dromadery i wielbłądy dwugarbne należą do rodziny wielbłądowatych. Ich pierwotnym środowiskiem są Andy, gdzie żyją na wysokości około 5000 metrów. Lamy trafiły do Europy dopiero w XX wieku. Są cenione jako zwierzęta juczne, a także ze względu na ich sierść, którą wykorzystuje się do produkcji odzieży.

2

Uboga dieta

Lamy dobrze przyswajają pokarm i są doskonale przystosowane do ich surowego środowiska życia. Jedzą siano, mizerną trawę, zioła, porosty, liście i grzyby. Paszą, którą pochłania jedna krowa, wyżywiłoby się osiem lam. Muszą jednak dużo pić – w odróżnieniu od swoich afrykańskich krewniaków. Nie mają przecież garbu do magazynowania wody.



5

Lamy korzystają z toalety

Gdyby lamy były zwierzętami domowymi, można by było powiedzieć, że są nauczone czystości. Używają wybranych miejsc w charakterze „toalety”, zaakceptowanej uprzednio przez całe stado. Wszystkie zwierzęta konsekwentnie tego przestrzegają. W ten sposób soczyste łąki, które nieczęsto spotyka się w ich południowo-amerykańskiej ojczyźnie, są zawsze czyste.

4

Śpiew lam

Lamy to bardzo socjalne zwierzęta. Porozumiewają się za pomocą głosu i mowy ciała. Są znane ze swojego cichego mruczenia będącego oznaką radości lub zadowolenia. Smutna lama wydaje z siebie donośne pomruki. Podczas zalotów zwierzęta świergoczą i gulgoczą. Wydawane przez nie dźwięki obejmują całą skalę. Brzmi to prawie tak, jakby lamy śpiewały.

3

Dlaczego lamy plują?

Zanim lama zacznie pluć, daje zazwyczaj sygnał ostrzegawczy, kładąc płasko uszy i wznosząc głowę do góry, tak że jej nozdrza są skierowane prosto w niebo. Na początku opryskuje śliną. Jeśli ostrzeżenie zostanie zignorowane, lama opluwa intruza częściowo strawioną treścią pokarmową. Najczęściej powodem są walki o terytorium lub miejsce w hierarchii.

ŚWIEŻE POWIETRZE dla świnek morskich i spółki



Świnki morskie i króliki bardzo lubią przebywać na świeżym powietrzu. Te aktywne, skłonne do zabawy małe zwierzęta potrzebują bezpiecznego, **przystosowanego do ich potrzeb miejsca i dużo ruchu.**

**KRÓLIKI CZUJĄ
SIĘ DOBRZE
W TEMPERATURZE
PONIŻEJ 25°C**



JAK ROZPOZNAĆ UDAR CIEPLNY?

Ponieważ małe zwierzęta nie pocą się, istnieje ryzyko przegrzania. Można je rozpoznać po apatycznym zachowaniu. Ponadto zwierzęta kładą się na boku i szybko oddychają. W takim przypadku należy niezwłocznie udać się do weterynarza.

Nie tylko nas, ludzi, ruch na świeżym powietrzu wprawia w dobry humor. Także małe zwierzęta czują się bardzo dobrze na zewnątrz. Na przykład świnki morskie trzymane na dworze mają niższy poziom kortyzolu niż zwierzęta żyjące wyłącznie w pomieszczeniu. A to oznacza mniejszy stres i lepsze samopoczucie. Dlatego, jeśli masz taką możliwość, powinieneś urządzić latem dla swoich zwierząt bezpieczny, uniemożliwiający wślizgnięcie się i wydostanie wybieg zewnętrzny. Przed przeprowadzką musisz stopniowo przyzwyczaić swoich ulubieńców do świeżej trawy, gdyż nagła zmiana diety może spowodować u nich zaburzenia trawienne.

Ochrona przed słońcem i wysoką temperaturą

Jeśli chcesz trzymać swoje świnki morskie lub króliki przez całe lato na zewnątrz, temperatura w dzień i w nocy nie może być niższa niż 10°C. W przypadku, gdy zwierzęta mają przebywać stale na dworze, najlepiej jest połączyć klatkę z wybiegiem. Natomiast jeżeli zamierzasz wypuszczać je codziennie na zieloną trawkę tylko na parę godzin, możesz wybrać przenośny kojec. Tak czy inaczej, ważne jest, aby miały wystarczająco dużo miejsca w cie-

niu, przynajmniej połowa wybiegu powinna być zacieniona. Przydać mogą się parasole i żagiel przeciwsłoneczny. Temperatury powyżej 25°C są męczące dla świnek morskich, także króliki cierpią podczas upałów. Dlatego w szczególnie gorące dni zwierząt trzymany w mieszkaniu nie należy przenosić do kojca zewnętrznego. Pupilom mieszkającym na zewnątrz można zapewnić ochłodę, umieszczając w zagrodzie kamienne płyty, np. z łupka lub cegły. Ulgę przyniosą im także owinięte ręcznikiem wkłady chłodzące lub butelki napelnione zimną wodą, przy których będą mogły się kłaść.

Wybieg powinien być urządzony jak atrakcyjny plac zabaw: zawsze świeża ściółka z siana lub słomy i kilka domków z wejściem i wyjściem. Dużym wzięciem cieszą się też rury i tunele do chowania się, wspinięcia i kopania. Na każde zwierzę powinna przypadać jedna kryjówka. Wybierz domki z płaskim dachem – świnki morskie chętnie wykorzystują je jako miejsca do odpoczynku i obserwacji. Okna i drzwi domków powinny być na tyle duże, by zwierzęta nie mogły w nich utknąć. Jeśli z kamiennych płyt zrobisz rampy umożliwiające dotarcie do położonych wyżej miejsc, zwierzęta, biegając po nich, będą w naturalny sposób ścierać pazurki. →



MultiFit Ściółka papierowa, 10 L lub 14 L

Niezwykle miękka ściółka uzupełniająca z włókien roślinnych, która wiąże zapachy odchodów małych zwierząt. Jest również idealna do budowania gniazd i tuneli



MultiFit Sianokosy, 4 kg

Siano zachęca do ciągłego chrupania, zapewnia naturalne ścieranie zębów, wspomaga trawienie i florę jelitową



MultiFit Grainfree dla królików miniaturowych, 1,5 kg

Bezzbożowa receptura, wysoka zawartość surowego włókna, wspomaga pielęgnację zębów i wrażliwy układ trawienny

Wszystko, tylko nie nuda

W wybiegu powinno znajdować się kilka poidel ze świeżą wodą. Stojące miski bardziej odpowiadają naturalnym zachowaniom świnek morskich i królików niż poidelka smoczkowe. Mają jednak tę wadę, że woda jest szybciej zanieczyszczona. W upalne dni zwierzęta potrzebują także warzyw zawierających dużo wody. Podstawowym pożywieniem także latem jest siano, które należy podawać w paśniku.

Zapobieganie chorobom

W wysokiej temperaturze szybciej mnożą się zarazki. Rygorystyczne przestrzeganie higieny jest więc bardzo ważne – należy codziennie usuwać z wybiegu resztki pokarmu. Sierść zwierząt powinna być sucha i czysta. Sprawdzaj codziennie, czy nie mają ran i natychmiast je opatruj. W przeciwnym razie larwy much będą miały łatwe zadanie, co może mieć fatalne następstwa dla zdrowia Twoich pupili. Przyczyną inwazji larw jest najczęściej zabrudzona sierść w okolicy odbytu, na przykład podczas biegunki.

TYPOWE CHOROBY KRÓLIKÓW

Muszyca lub larwa wędrująca

Chorobę tę wywołują muchy składające jaja w zanieczyszczonej okolicy odbytu zwierząt. Z jaj rozwijają się larwy, które żywią się obumarłymi tkankami i niejako zjadają zwierzę od wewnątrz. Zagrożone są zwłaszcza chore i otyłe króliki. Środki zapobiegawcze to przede wszystkim zdrowa, dostosowana do potrzeb gatunkowych dieta bogata w surowe włókno, aby nie dochodziło do biegunki, codzienna kontrola okolicy odbytu oraz, w razie potrzeby, skracanie sierści.

Myksomatoza

Jest wywoływana przez wirus o nazwie Leporipoxvirus. Jej objawami są zaczerwienienie i obrzęki oczu, nosa, uszu, jamy ustnej i narządów płciowych. Mogą też wystąpić duszności i wysoka gorączka. Króliki należy szczepić przeciwko myksomatozie raz w roku.

RHD (wirusowa krwotoczna choroba królików)

Choroba ta pojawiła się po raz pierwszy w 1984 roku. Szczególnie niebezpieczna jest mutacja wirusa o nazwie RHDV2. Ponieważ nie ma skutecznych metod leczenia obu wariantów choroby, pomóc mogą tylko szczepienia ochronne: przeciwko RHD raz w roku, a przeciwko RHDV2 dwa razy w roku. Oba wirusy są przenoszone między innymi przez komary, dlatego trzeba regularnie szczepić także zwierzęta trzymane w domu.



AniOne Ogródenie zewnętrzne dla małych zwierząt

Praktyczne i uniwersalne, 6 pojedynczych elementów (59 x 58 cm), które można połączyć ze sobą za pomocą klipsów



AniOne Miska ceramiczna Owoce

Wysokiej jakości miska, dostępna w 3 rozmiarach: 180 ml, 250 ml, 500 ml

Real
Nature

Country Selection

W rozmaitych
smakach,
wyjątkowo pyszna.

TERAZ W NOWYM
OPAKOWANIU



- ✓ Ze smacznym, świeżym mięsem
- ✓ Naturalne, regionalne składniki
- ✓ Bez dodatku cukru, konserwantów, sztucznych barwników i aromatów



www.real-nature.com

Tylko w
MAXI ZOO

MOGĘ pogłaskać psa?



Czy kiedy widzisz na
dworze psa, chcesz go
od razu dotknąć?
Lepiej uważaj!

Zapytaj najpierw
opiekuna, czy możesz
pogłaskać jego ulu-
bieńca. Niektóre psy
tego nie lubią.



Każdy pies jest inny. Niektóre psy nie lubią być głaskane przez obcych. Mogą się Ciebie bać. Wycofują się wtedy, warczą, a nawet gryzą. Do obcego psa podchodź zawsze ostrożnie i z respektem. Oczywiście wiesz już, że nie wolno ciągnąć psa za ogon ani za uszy. Jest jednak jeszcze więcej rzeczy,

o których musisz pamiętać. Psy potrzebują trochę czasu, żeby Cię poznać. Z ludźmi jest czasami podobnie: a Ty jesteś zadowolony, kiedy ciocia, której nie znasz, obściskuje Cię na powitanie? No właśnie. Kiedy chcesz pogłaskać psa, on musi też tego chcieć. Weź sobie do serca kilka zasad, a obdarzy Cię zaufaniem.



Nie patrz obcemu psu prosto w oczy, może to zinterpretować jako zagrożenie.



Zawsze podchodź do psa tak, by mógł Cię widzieć i słyszeć – to znaczy od przodu. W przeciwnym razie może się przestraszyć.

Nie przeszkadzaj psu, kiedy je lub śpi. Poczekaj, aż skończy i sam do Ciebie podejdzie.



Pozwól psu najpierw obwąchać Twoją rękę. Kiedy okaże zainteresowanie, pogłaskaj go po boku lub klatce piersiowej.



BEZDOMNE PSY

W niektórych krajach są psy żyjące na ulicy. Nie mają opiekuna, który się o nie troszczy. Niektóre z nich są chore lub mają pasożyty. Te uliczne psy nie są raczej przyzwyczajone do ludzi albo mają z nimi złe doświad-



czenia. Pamiętaj: kiedy zobaczysz wolno biegającego psa bez właściciela, nie próbuj go głaskać!



DOKARMIANIE PTAKÓW LATEM

Energia dla skrzydlatych przyjaciół

Dokarmianie dzikich ptaków jest wskazane także **latem**, gdyż zwierzęta znajdują coraz mniej pokarmu w naszych wypielęgnowanych ogrodach.

Latем ptaki znajdują wystarczającą ilość pokarmu – opinia ta jest szeroko rozpowszechniona, lecz nie całkiem zgodna z prawdą.

W rzeczywistości ptaki właśnie uporały się z odchowem młodych, co wymagało od nich bardzo dużo energii, a teraz muszą jeszcze dokarmiać fruwające potomstwo. Potrzebują więc dużej ilości pożywienia. Ponadto za sprawą rolnictwa przemysłowego i wypielęgnowanych ogrodów jest coraz mniej owadów, które stanowią główne pożywienie dzikich ptaków, co utrudnia im zdobywanie pokarmu.

Możesz im pomóc poprzez dokarmianie. Ważne jest jednak, aby podawać pokarm letni, dostosowany do potrzeb związanych z odchowem piskląt. Ptaki chętnie jedzą kule tłuszczowe, które można zawiesić w ogrodzie lub na balkonie. Orzechy ziemne – całe i łamane – mogą być bardzo niebezpieczne dla młodych. Jeśli chcesz podawać karmę sypką, wybierz lekką i urozmaiconą mieszankę na lato. Najlepiej podawać ją

w specjalnym silosie lub karmniku. Nie wsypuj do niego zbyt dużo karmy, lecz dosypuj częściej małe ilości, gdyż w wysokiej temperaturze pokarm szybko się psuje. Ustaw też w pobliżu karmnika poidło z wodą, w czasie letnich upałów ptaki chętnie je odwiedzają. Wystarczy płaska miska z wodą, w której będą się mogły też kąpać i czyścić pióra. Należy ją codziennie dokładnie myć i napełniać świeżą wodą.

Działaj perspektywicznie

Dokarmianie ptaków to tylko jedna z możliwości, jeszcze lepiej myśleć całościowo: ustaw hotele dla owadów i posadź w ogrodzie lub na balkonie rośliny przyjazne owadom, na przykład lawendę, orlik, nagietki, dereń jadalny, jagody lub dzikie wino. Większa różnorodność roślin oznacza więcej owadów i kolorowych motyli, co sprzyja odnowieniu się populacji, a to w ostatecznym rozrachunku pomaga także dzikim ptakom.



MultiFit Kule tłuszczowe letnie dla sikorek, 20 szt.
Wysokoenergetyczne, do podawania latem



MultiFit Karma letnia
Mieszanka bardzo wielu składników, specjalnie na lato, lekki i bogaty w witaminy smakołyk dla wszystkich ptaków



AniOne Karmnik z silosem dla dzikich ptaków
Zintegrowany silos chroni pokarm, zdejmowany dach umożliwia łatwe napełnianie

POIDEŁKO DLA MOTYLI

*pozwoli ugasić
pragnienie*

*W letnie upały także motyle są
spragnione – woda z cukrem zapewni im
szybką pomoc.*

Motyle odżywiają się wyłącznie płynnym pokarmem zawierającym cukier. Spijają nektar z kielichów kwiatowych za pomocą długiej, skręconej zazwyczaj ssawki. Letnie upały i coraz mniejsza

różnorodność gatunkowa dzikich roślin dają się im we znaki. Możesz im pomóc, podając wodę z cukrem. Aby zapobiec sklepaniu się ich delikatnych skrzydełek, posłuż się małą gąbką.

*Zrób
to sam*

Potrzebne są:

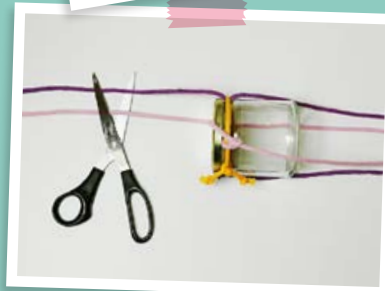
- 1 słoik z nakrętką
- 1 kawałek gąbki
- mocny sznurek / linka
- woda z cukrem
- nożyczki
- gwóźdź
- ew. kolorowe naklejki w kształcie kwiatków

1. Zrób nożyczkami lub gwoździem mały otwór w pokrywie czystego słoika po dźemie.

2. Utnij mały kawałek gąbki i przeciągnij go przez otwór. Zakręć słoik i zawiąż mocny sznurek tak, aby móc powiesić go potem do góry dnem.

3. Rozpuść cukier w ciepłej wodzie (w stosunku 1:4), jest to rodzaj „nektaru ratunkowego”. Napełnij słoik do połowy ostudzonym płynem.

4. Zawieś słoik w słonecznym miejscu. Jeśli ozdobisz go naklejkami w kształcie kwiatków, będzie jeszcze bardziej atrakcyjny dla motyli.



Razem **szczęśliwi**

WYMARZONE łóżeczko

Nasz
poradnik
zakupowy

Puszyste, gładkie, twarde czy miękkie? Wybór **legowisk dla psów** jest ogromny. Oto mały poradnik.



PRAKTYCZNE

Jeśli po powrocie ze spaceru Twój ulubieniec bywa brudny i mokry, najlepsze będzie legowisko o gładkiej powierzchni, którą można szybko wytrzeć. Idealne do postawienia w przedpokoju, gdzie pies może wyschnąć i odpocząć. Takie łatwe do czyszczenia legowisko jest doskonałe także dla długowłosych i liniejących psów oraz dla zwierząt z alergiami. Poduszka (dla alergików musi być przystosowana do prania w temp. 95°C) sprawi, że będzie naprawdę przytulne.



AniOne Przytulna budka Lou

Miękki plusz, dwustronna poduszka, pokrycie poduszki nadaje się do prania, antypoślizgowy spód

PRZYTULNE

Twój pies jest pieszczochem? Jeśli Twój ulubieniec uwielbia się wtulać i chować, idealne będzie dla niego legowisko w kształcie budki. Także bojaźliwe i nerwowe czworonogi bardzo dobrze czują się osłonięte ze wszystkich stron. Psy z krótką sierścią, które łatwo marzną, szybko ogrzeją się w pluszowym gniazdku. Takie legowiska są odpowiednie raczej dla małych psów.



FIT+FUN Legowisko DOMUS

Szczeliny wentylacyjne w dnie, tworzywo termoplastyczne, wytrzymałe

FIT+FUN Poduszka DOMUS

Jedna strona z chłodzącego mikrowłókna, druga z pluszu

WYGODNE

Bolące stawy, nadwyrężony kręgosłup: chore psy i seniorzy z osłabionymi kośćmi powinni mieć miękkie poślanie. Idealne są legowiska z materacami z lateksu lub pianki wiskoelastycznej, a także łóżka wodne. Materiały te idealnie dopasowują się do kształtu ciała, co pozwala na równomierne rozłożenie obciążenia. Chroni to stawy i odciąża kości. Również psy z nadwagą cenią sobie takie legowiska.

MORE Legowisko Ortho Supreme

Optymalne rozłożenie nacisku dzięki piance wiskoelastycznej, zdejmowane pokrycie



IDEALNE NA PODRÓŻ

Często podróżujesz z psem? W samochodzie, w pociągu czy na rowerze – poduszkę można szybko zwinąć i zabrać ze sobą. W ten sposób Twój pupil będzie miał wszędzie własne przytulne miejsce, które nim pachnie i przypomina mu dom. Po powrocie wystarczy ją wyprać w pralce – i już jest się gotowym na następną przygodę.



AniOne Poduszka Bailey

Dwustronna poduszka w dwóch kolorach, idealna w podróży, można prać w temp. 40°C

MORE Budka Diamond

Dla małych psów, z dwustronną poduszką i praktycznym uchwytem, pokrycie nadaje się do prania



ZAPEWNIAJĄCE OCHRONĘ

Jeśli w Twoim domu dużo się dzieje (np. z powodu dzieci, gości lub remontu), wybierz dla swojego czworonożnego przyjaciela legowisko, które zapewni mu ochronę i bezpieczeństwo. W budce małe psy mogą się ukryć i stać „niewidzialne” – zwłaszcza dla złośliwego odkurzacza.

NOWOŚĆ



Naturalnie każdego dnia

Nowa sucha karma dla psów jest dostępna w czterech rodzajach i różnych rozmiarach.

- Składniki z certyfikowanej uprawy ekologicznej*
- Zawiera drób ekologiczny i wołowinę ekologiczną
- Dostępna również dla mniejszych ras oraz młodych psów



DE-ÖKO-001
Rolnictwo UE

*100% przetworzonych produktów rolnych pochodzących z certyfikowanej uprawy i produkcji ekologicznej.



Tylko w
MAXI ZOO

UROCZE gadulę

Zeberki to bardzo **towarzyskie i niewymagające ptaki**, które sprawiają radość także początkującym hodowcom.

Należą wprawdzie do ptaków śpiewających, ale dźwięki, które wydają, nie mają wiele wspólnego ze śpiewem. Z ich woliery dobiega tertotanie, świergotanie i gruchanie. Zeberki są towarzyskimi ptakami, które nieustannie się ze sobą komunikują. Dlatego w żadnym wypadku nie wolno ich trzymać w pojedynkę, lecz przynajmniej po dwie, najlepiej w parach. W suchych regionach Australii, skąd pochodzą, te piękne ptaki fruwały całymi stadami.

Łatwo się rozmnażają

Swoją nazwę zawdzięczają biało-czarnemu oznaczeniu na piersi i piórach ogona. Podczas, gdy kanarki były hodowane jako ptaki ozdobne już przed 500 laty, zeberki towarzyszą człowiekowi dopiero od około 100 lat. Ich przyjemny charakter sprawia, że są łatwe w hodowli. Trudno je jednak oswoić. Te urocze gaduły dość łatwo się rozmnażają. Aby nie pojawiło się

niechciane potomstwo, złożone jajka należy zastąpić atrapami z gipsu lub tworzywa sztucznego.

Miejsce do latania

Zajęcie zapewni ptakom siano, świeża trawa i inne źdźbła. Jeśli chodzi o ściółkę, niewskazany jest piasek dla ptaków, ponieważ kurzy się i może spowodować zaparcia. Należy też podawać drobny żwirek w osobnej misce. Zeberki przepadają za kąpielami.

W woliery musi więc znajdować się basen o wymiarach co najmniej 160×60×100 cm dla pary ptaków. Jeśli nie mają możliwości swobodnego lotu, woliery powinna mieć wysokość 170 cm i powierzchnię dwóch metrów kwadratowych. Ptaki cieszą się z żerdek do siedzenia z naturalnego drewna przymocowanych z jednej strony klatki, cienkich gałązek, kłosów zbóż i huśtawek.



Charakterystyka

Wiek: 8-10 lat

Pochodzenie: Australia

Kolor upierzenia: biały, szary, beżowy. Dziób i łapki są czerwone. Samce mają prążkowaną pierś i ogon.

Wielkość: do 11 cm

Odpowiednie: dla dzieci od 6 lat

Żywnienie: oprócz mieszanek nasion dla ptaków egzotycznych zeberki jedzą świeży pokarm, np. mniszek lekarski, gwiazdnicę pospolitą, pietruszkę, jabłka i ogórki. Nie może zabraknąć też kostki wapiennej i drobnego żwirku dla ptaków, którego potrzebują do rozdrabniania ziaren w żołądku.

AniOne Wieża do wspinania
Zapewnia wspaniałą zabawę, z różnych naturalnych materiałów



MultiFit Proso żółte
Smaczna przekąska, w 100% naturalna

Wiosenne **NOWOŚCI**

W MAXI ZOO

bezuciskowe



bezpieczne

wytrzymałe

wygodne

przewiewne

Szelki Scout



ZGADUJ Z NAMI

Miłego rozwiązywania łamigłówek sudoku i wyszukiwania różnic na zdjęciu z prawej strony.

Sudoku

tłutwe

		9				8		
	1	4	7		3	9	2	
	6						5	
2			6		1			8
6				3				9
8			9		5			2
	7						8	
	8	3	1		9	6	7	
		2				4		

średniej trudności

7		6		8				
		8	7				2	
		1	6		3			
3	9							
2		5				6		7
							1	3
			5		9	3		
	4				2	8		
				3		7		2

Zagadka obrazkowa

Znajdź pięć różnic





Rozpocznij nowy sezon przygód!

Funkcjonalne akcesoria do aktywności na świeżym powietrzu w jakości premium.

- Idealne na podróż
- Wytrzymałe i odporne na zużycie
- Wysokiej jakości materiały



ZABAWKI PŁYWAJĄCE • LEGOWISKA • SZELEKI • OBROŻE • SMYCZE
BUTELKI I MISKI PODRÓŻNE • AKCESORIA TRENINGOWE

Tylko w

MAXI ZOO

RAZEM szczęśliwi

Najpiękniejsze historie
pisze samo życie. **Nasi
Czytelnicy** opowiada-
ją tu o wzruszających
i zabawnych chwilach
spędzonych ze swoimi
pupilami.

Największą pasją
naszego yorkshire
terriera Sally jest
zabawa piłką.

Heidi S.



• Sally •



• Faxe i Maja •

Tu nasz kot Faxe wycho-
dzi pierwszy raz na spa-
cer. Kotka Maja wita go
buziaczkiem.

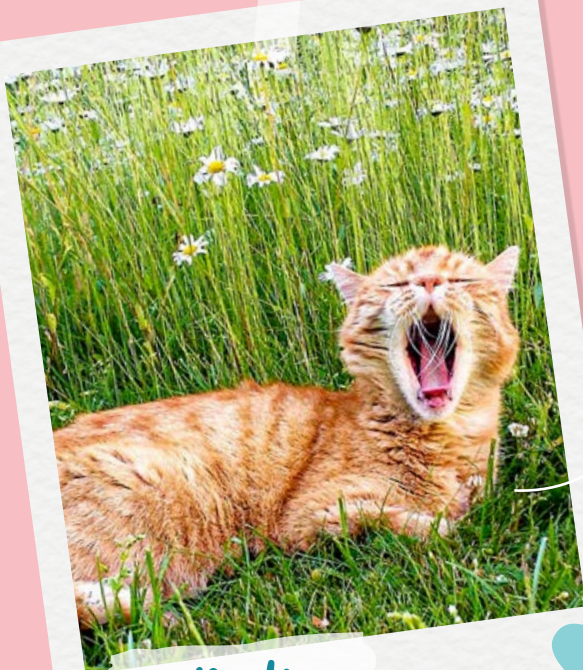
Pia F.



• Josie •

To jest nasz chomik
długowłosy Josie.
Najchętniej spędza
czas na świeżym
powietrzu, na tra-
wie.

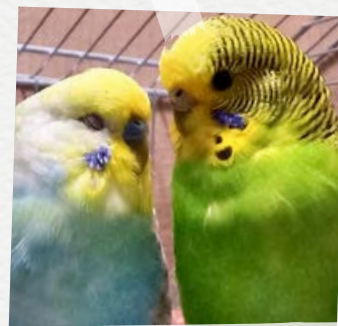
Nadine V.



• Rudi •

Rudi nie miał domu. Pewnego dnia po prostu się u nas zjawił. Teraz wiedzie wspaniałe kocie życie.

Stephanie K.



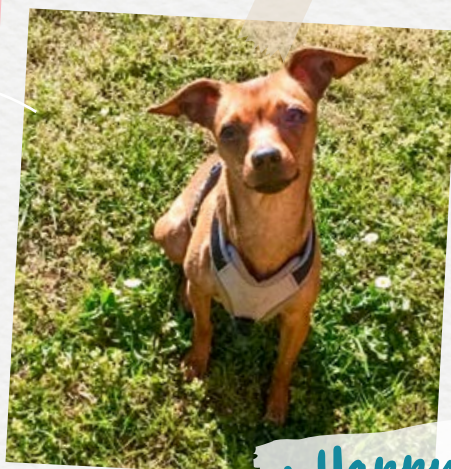
• Bibo i Finchen •

Ta urocza parka mieszka ze mną od zeszłego lata. Po kilku tygodniach nabrały zaufania, teraz siadają na mojej ręce, buszują w kapturze i dają mi całuski w palce i uszy.

Silke H.

Moja jednoroczna suczka rasy chihuahua najbardziej lubi obserwować ptaki w ogrodzie. Bardzo ją kocham.

Alina K.



• Happy •

Nierozłączni przyjaciele: nasi pupile Amy i Meilo.

Tanja S.



• Amy i Meilo •

NAPISZ DO NAS!

W każdym numerze prezentujemy najładniejsze zdjęcia zwierząt naszych Czytelników. Zamieść zdjęcia na Instagramie z #maxizooopl lub wyślij e-mailem na adres:

kontakt.team@maxizoo.pl
z dopiskiem: Dla Działu Marketingu

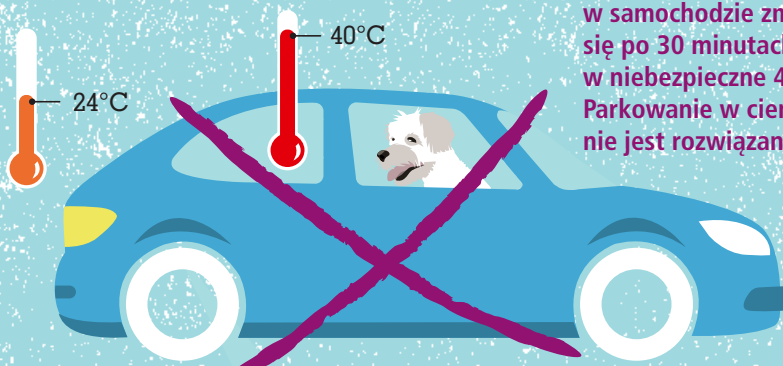


Instagram
#maxizooopl

GORĄCA PUŁAPKA samochód

W słoneczne dni nie wolno zostawiać psa w zaparkowanym samochodzie – temperatura wzrasta bardzo szybko i może zagrozić jego życiu.

Temperatura wynosząca 24°C na zewnątrz, w samochodzie zmienia się po 30 minutach w niebezpieczne 40°C. Parkowanie w cieniu nie jest rozwiązaniem.



W przypadku przegrzania przenieś zwierzę do cienia, podaj wodę i schłódź łapy wilgotnymi ściereczkami. Jeśli jest apatyczne, natychmiast zawieź je do weterynarza.



Jeśli w zaparkowanym samochodzie zobaczysz psa, który źle się czuje, wezwij policję lub straż pożarną.



Podczas jazdy otwórz okno lub włącz klimatyzację, zwracając uwagę na to, aby pies nie siedział w przeciagu. Rób przerwy na picie!

Maxi Zoo na wszystkich kanałach

Bądź na bieżąco:

Zapisz się do naszego bezpłatnego newslettera: maxizoo.pl/newsletter

Dołącz do nas na Facebooku: facebook.com/maxizoopolska

Dołącz do nas na Instagramie: instagram.com/maxizoo_pl

Maxi Zoo na YouTube: youtube.com/maxizoopolska

Lokalizator sklepów: maxizoo.pl/znajdz-sklep

Stopka redakcyjna

WYDAWCA Fressnapf Tiernahrungs GmbH, Westpreußenstraße 32-38, D-47809 Krefeld, Tel. 00492151/5191-0

Koordynacja Juliane Behrle, Astrid Schlagenhauser

PRODUKCJA Raufeld Medien GmbH, Paul-Lincke-Ufer 42/43, 10999 Berlin **Redakcja** Cornelia Wolter (kierownictwo redakcji), Kirsten Niemann **Grafika** Lotte Rosa Buchholz (kierownictwo artystyczne), Lisa von Klitzing, Rahel Maureen Vollmer, Thimo Pitsch **Redaktor naczelny** Uta Westhageman **Kierownictwo projektu** Annemarie Kurz

ZDJĘCIA Strona tytułowa: iStockphoto/101cats, Shutterstock/Lana Langlois; iStockphoto (str. 3, 4, 15, 16, 18, 19, 34, 26, 27, 28, 30, 40, 44, 46, 48); Stocksy (str. 4, 12, 13, 14, 22, 28, 29, 45); Adobe Stock (str. 4, 5, 6, 8, 10, 16, 24, 29, 32, 35, 36, 38, 50); Shutterstock (str. 34); Getty Images (str. 11); Raufeld Medien (str. 5, 7, 10, 21, 29, 45)

ILUSTRACJE Raufeld Medien (str. 5, 20, 39, 42-43, 54)

DRUK Prinovis GmbH & Co. KG, Betrieb Dresden, Meinholdstraße 2, 01129 Dresden

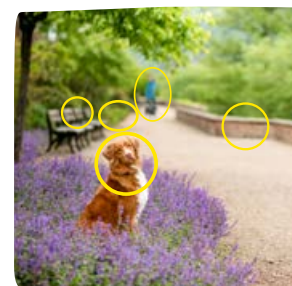
TRYB WYDAWNICZY Dwa razy w roku we wszystkich sklepach Maxi Zoo, bezpłatnie

Oferty i promocje obowiązują w wybranych sklepach stacjonarnych Maxi Zoo w Polsce. Zastrzegamy sobie prawo do pomyłek oraz błędów w składzie i druku.

Rozwiązanie zagadek ze strony 50

7	2	9	5	1	6	8	3	4
5	1	4	7	8	3	9	2	6
3	6	8	4	9	2	1	5	7
2	9	5	6	7	1	3	4	8
6	4	7	2	3	8	5	1	9
8	3	1	9	4	5	7	6	2
9	7	6	3	5	4	2	8	1
4	8	3	1	2	9	6	7	5
1	5	2	8	6	7	4	9	3

7	2	6	4	8	1	9	3	5
4	3	8	7	9	5	1	2	6
9	5	1	6	2	3	4	7	8
3	9	7	2	1	6	5	8	4
2	1	5	3	4	8	6	9	7
6	8	4	9	5	7	2	1	3
8	7	2	5	6	9	3	4	1
5	4	3	1	7	2	8	6	9
1	6	9	8	3	4	7	5	2





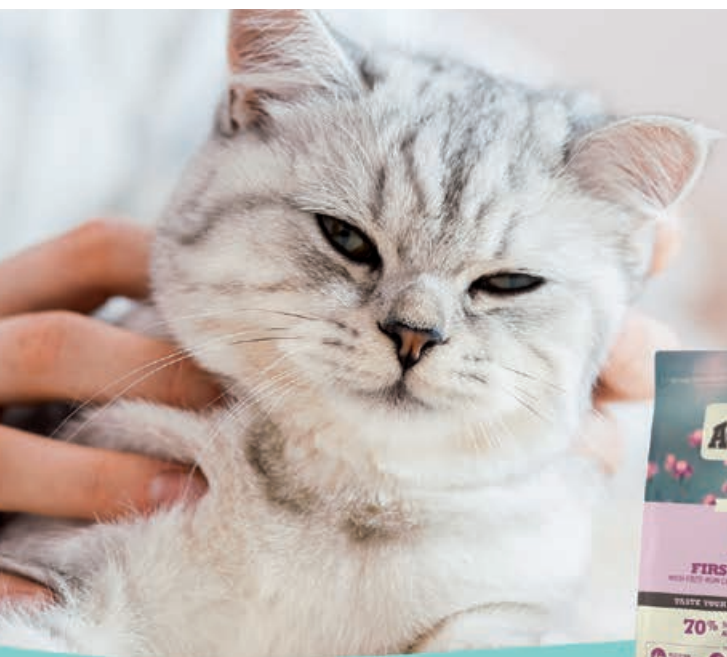
SASZETKI NA SPECJALNE POTRZEBY TWOJEGO KOTA

Odkryj **pełną gamę**
mokrej karmy CAT CHOW®,
stworzoną w odpowiedzi
na specjalne potrzeby
Twojego kota.

• Kitten • Adult • Sterilised
• Hairball • Sensitive



Twój ulubieniec, nasza pasja.



NOWE FORMUŁY



URZEKNAŁ GO SMAKIEM

ACANA



Kochane przez
zwierzęta

Nowe zwierzę? Witaj w domu

-10 % rabatu*
na niezbędnik dla
Twojego nowego pupila

Od samego początku najlepsze wyposażenie
dzięki naszym zestawom startowym

Nowe zwierzę w domu zmienia codzienność. Doskonale to wiemy i chętnie wesprzemy Was niemal we wszystkim, czego potrzebujecie w tym pierwszym wspólnym czasie. Dlatego przygotowaliśmy dla Was nasze zestawy startowe. Znajdziecie w nich wszystko dla swoich nowych pupila na szczęśliwy początek. A ponieważ w każdym przypadku jest to czas wyjątkowy, chętnie też indywidualnie doradzimy.

Więcej informacji w sklepach stacjonarnych lub na stronie
maxizoo.pl/promocje-oferty/nowe-zwierze



* Pamiętaj, aby mieć ze sobą specjalny kupon rabatowy, który możesz otrzymać po konsultacji z naszym pracownikiem w sklepie stacjonarnym. Pokaż go przy kasie zanim rozpocznie się skanowanie produktów. Zniżka jest udzielana, jeśli w Twoim koszyku znajduje się przynajmniej jeden produkt z każdej kategorii promocyjnej z listy, która znajduje się na odwrocie kuponu. Rabat nie jest udzielany na vouchery lub wszystkie artykuły marki FIT+FUN. Jedna osoba może zrealizować tylko jeden kupon. Akcja nie łączy się z innymi promocjami i nie obejmuje produktów objętych inną obniżką. Promocja trwa do 31.12.2021 r. i biorą w niej udział wszystkie sklepy stacjonarne Maxi Zoo w Polsce. Szczegóły dotyczące zasad zakupu produktów z tej promocji w sklepie internetowym znajdują się na stronie: maxizoo.pl/promocje-oferty/nowe-zwierze



Zapisz się do newslettera na
stronie maxizoo.pl/newsletter

