

NAJWIĘKSZY EUROPEJSKI MAGAZYN O ZWIERZĘTACH DOMOWYCH . . .

# MAXI ZOO

## Friends

JESIEŃ 2022

*Darmowy*

**IDEALNIE  
URZĄDZONY**

Przygotuj z nami dom dla  
małych zwierząt na zimę

***Smacznie  
i zdrowo***

**Prawidłowe odżywianie  
psów i kotów**

**WIDOCZNI  
I BEZPIECZNI**

Świeące akcesoria  
dla psów





# Advantix®

## PCHŁY, KLESZCZE I KOMARY NIE MAJĄ SZANS.



**NIE STOSOWAĆ U KOTÓW!**

**Elanco**

Advantix Spot-on (40 mg + 200 mg)/0,4 ml, roztwór do nakrapiania • Advantix Spot-on (100 mg + 500 mg)/1 ml, roztwór do nakrapiania Advantix Spot-on (250 mg + 1250 mg)/2,5 ml, roztwór do nakrapiania • Advantix Spot-on (400 mg + 2000 mg)/4 ml, roztwór do nakrapiania Podmiot odpowiedzialny Bayer Animal Health GmbH, D-51368 Leverkusen, Niemcy **Skład jakościowy i ilościowy substancji czynnych** 1 pipeta 0,4 ml zawiera: Imidakloprid 40 mg, Permetryna 200 mg; 1 pipeta 1,0 ml zawiera: Imidakloprid 100 mg, Permetryna 500 mg; 1 pipeta 2,5 ml zawiera: Imidakloprid 250 mg, Permetryna 1250 mg; 1 pipeta 4,0 ml zawiera: Imidakloprid 400 mg, Permetryna 2000 mg. **Wskazania lecznicze** Zapobieganie i zwalczanie infestacji kleszczy (*Ixodes ricinus*, *Rhipicephalus sanguineus*, *Dermacentor* spp.) oraz pcheł (*Ctenocephalides* spp.) u psów, a także odstraszenie komarów i muchówek (*Phlebotomus* sp.). **Przeciwwskazania** Nie stosować u szceniąt poniżej 7 tygodnia życia. Nie stosować u kotów. **Przed użyciem zapoznaj się z treścią ulotki dołączonej do opakowania.**

Advantix, Elanco i ukośny znak są znakami towarowymi Elanco i spółek powiązanych. Bayer i krzyż Bayer są znakami towarowymi Bayer. © 2022 Elanco

PW-PL-21-0115





Od redakcji

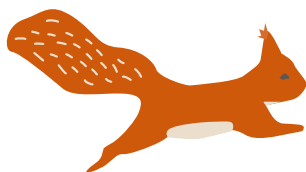


Nasza koleżanka Yvonn opowiada czym karmi swoją suczkę Elfi (str. 21)

## Droga Czytelniczko, Drogi Czytelniku,

zbilansowana dieta jest ważna dla zdrowia Waszych czworonożnych przyjaciół. W tytułowym artykule przybliżymy Wam ten temat i przeanalizujemy zalety mokrej i suchej karmy oraz żywienia mieszanego. Ruch także stanowi istotny element zdrowego stylu życia – szczególnie teraz, kiedy wcześniej robi się ciemno polecamy migające zawieszki i świecące smycze, aby zapewnić Wam dobrą widoczność i bezpieczeństwo podczas spacerów. Przeczytajcie, jakie akcesoria są najlepsze dla Waszych psów. Wiele małych zwierząt poszukuje schronienia przed zimą. Z artykułu na stronie 42 dowiecie się, jak urządzić pokój dla królików i zapewnić im odpowiednie zajęcie. Życzymy Wam pięknej jesieni!

**Redakcja Maxi Zoo Friends**



## Maxi Zoo w mediach społecznościowych

Co nowego w Maxi Zoo?  
Bądź na bieżąco!



Dołącz do nas na Facebooku:  
[facebook.com/maxizoopolska](https://facebook.com/maxizoopolska)



Dołącz do nas na Instagramie:  
[instagram.com/maxizoo\\_pl](https://instagram.com/maxizoo_pl)



Maxi Zoo na YouTube:  
[youtube.com/maxizoopolska](https://youtube.com/maxizoopolska)



Zapisz się do naszego  
bezpłatnego newslettera:  
[maxizoo.pl/newsletter](https://maxizoo.pl/newsletter)



Lokalizator sklepów:  
[maxizoo.pl/znajdz-sklep](https://maxizoo.pl/znajdz-sklep)



Pobierz naszą aplikację, aktywuj  
kupony i oszczędzaj! Więcej  
informacji na [maxizoo.pl/friends](https://maxizoo.pl/friends)





# Spis treści

jesień

To i owo

## 06 *Nowości i ciekawostki*

Zrób  
to sam

## Temat numeru

### 11 *Jesienne widoki*

Liście spadają, czuć zapach porannej rosy – to niezapomniane przeżycie

### 16 *Prawidłowa dieta*

Psy i koty: jakie zalety mają różne rodzaje karmy?

### 19 *Odpowiedni pokarm*

Zainspiruj się naszymi produktami

### 20 *Zdrowe odchudzanie*

W jakim tempie psy i koty powinny tracić na wadze?

### 21 *Poszukiwania karmy*

Nasza koleżanka Yvonn opowiada, jak jej suczka Elfi w końcu wróciła do zdrowia

## Dobrze wiedzieć

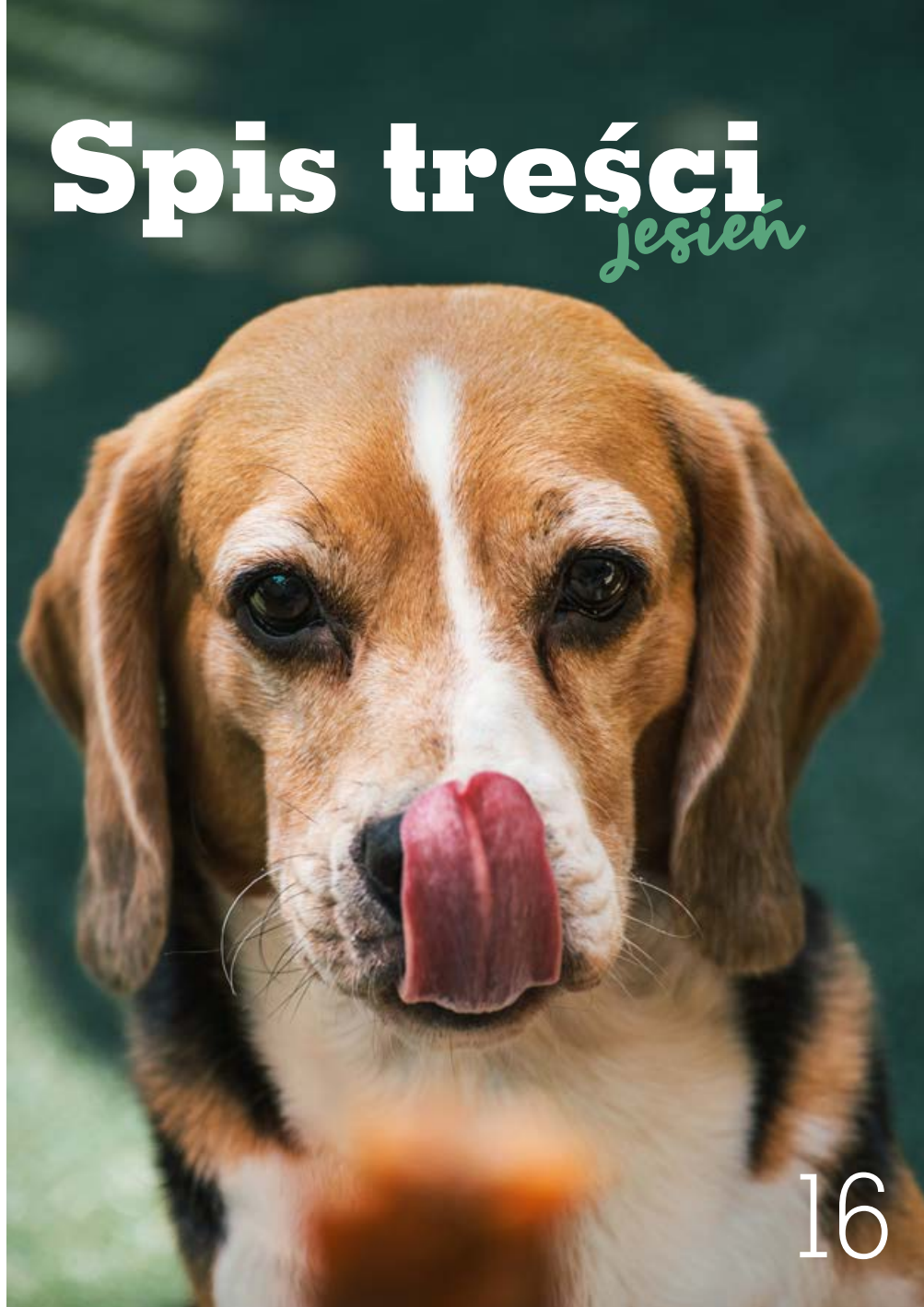
### 22 *Czas linienia*

Jak pomóc psu i kotu w okresie zmiany sierści?

Porada

### 24 *Zabawne futrzaki*

Charakterystyka świnek morskich ze względu na sierść



16



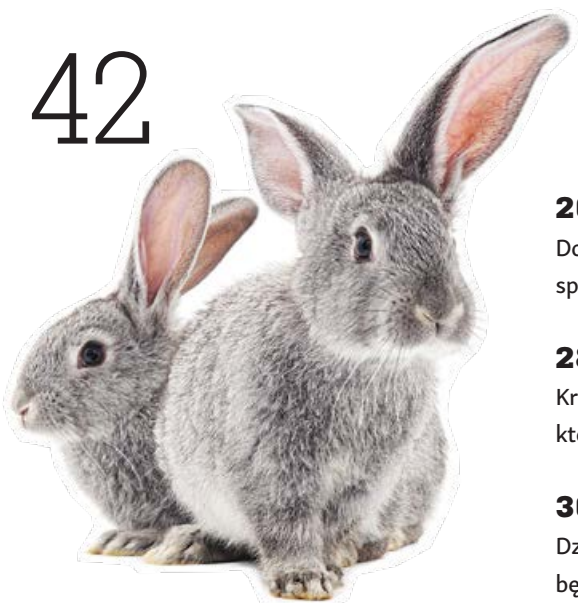
11



32



42



## 26 *W każdą pogodę*

Dowiedz się jak urozmaicić spacerzy w ponure dni

Aktywność

## 28 *Dla dzieci*

Króliki to inteligentne zwierzęta, które wymagają troskliwej opieki

## 30 *O zmroku*

Dzięki migającym zawieszkom Twój pies będzie dobrze widoczny w ciemności

## 32 *Skrzydłaci goście*

Balkon przyjazny ptakom

## 34 *Przyjaźń Łączy - Wspólnie dla Zwierząt*

Dołącz do nas: akcja charytatywna na rzecz zwierząt w potrzebie i bohaterów na czterech łapach

## 36 *Dzikie historie: koniki morskie*

Pięć interesujących faktów o pławikonikach



## Razem szczęśliwi

## 38 *Oswajanie papużek*

Przydatne porady, jak zdobyć zaufanie papużek falistych

## 40 *Koci seniorzy*

Dowiedz się jak Twój kot może zachować sprawność i dobrą kondycję do później starości

## 42 *Raj dla królików*

Dużo miejsca do skakania – zobacz jak urządzić pokój dla futrzanych przyjaciół

## 44 *Charakterystyka rasy*

Szpic miniaturowy - idealny przyjaciel rodziny

## 46 *Regularne odrobaczanie*

Dlaczego kuracje odrobaczające są ważne dla Ciebie i Twojego zwierzęcia?

## 48 *Owady zamiast mięsa*

Jakie korzyści zapewniają karmy i przekąski z białkiem z owadów?

## 50 *Strona z zagadkami*



## Maxi Zoo Friends

## 52 *Nasi ulubieńcy*

Najładniejsze zdjęcia i historie: Czytelnicy przedstawiają swoje zwierzęta

## 54 *Praca z aportem*

Jak nauczyć psa aportować?

**MAXI ZOO** Friends

Odkryj cały świat Maxi Zoo ze szczegółowymi informacjami, dodatkowymi poradami i całą masą atrakcyjnych ofert na [maxizoo.pl](http://maxizoo.pl)

24



40



46







To i owo



## O CZYM POWINIENIEŚ PAMIĘTAĆ

### *zostawiając kota samego w domu?*

Niektórzy opiekunowie kotów zastanawiają się, jak długo mogą zostawić swojego pupila samego lub pod opieką innej osoby. Oto kilka wskazówek: „Jeśli relacja łącząca człowieka ze zwierzęciem jest bliska, kot może zaakceptować jego nieobecność przez jakiś czas” - wyjaśnia dr Heidi Bernauer-Münz, lekarka weterynarii i behawiorystka zwierząt. „Ważne jest, aby znaleźć osobę, która będzie regularnie przychodzić i doglądać kota”.

**Urlop: znajdź odpowiedniego opiekuna.** Jeżeli nieobecność trwa dłużej niż jeden dzień, ktoś powinien przychodzić do kota co najmniej raz dziennie, aby sprawdzić, co się z nim dzieje, nakarmić go, pobawić się z nim i skontrolować kuwetę. „Koty czują się najlepiej w znanym otoczeniu” - tłumaczy lekarka weterynarii.

*A po powrocie:  
cała masa  
pieszczot!*

**Cały dzień w pracy: wszystko zależy od charakteru kota.**

„Koty są indywidualistami, z tego powodu nie można jednoznacznie określić, jak długo zwierzę może pozostawać bez opiekuna w ciągu dnia” - wyjaśnia dr Bernauer-Münz. „To zależy od jego charakteru”.

*Składana  
i zawsze  
pod ręką*

**AniOne  
Rampa samochodowa  
składana**  
Wchodzenie  
bez nadwyrężania  
stawów, dla dużych  
i starszych psów







To i owo



# NATURALNA pielęgnacja

Jakie produkty pielęgnacyjne są niezbędne dla psów? Najważniejszy jest łagodny **szampon**, gdyż niekiedy musimy często kąpać naszego pupila, na przykład kiedy wytarza się w błocie. Wybierz produkt o naturalnym składzie i łagodnym zapachu. Jeśli sierść Twojego ulubieńca łatwo się kołtuni, przyda się **spray** ułatwiający rozczesywanie. Sprawdzaj regularnie czy pod pachami i na poduszkach łap nie ma kołtunów, ponieważ mogą tworzyć się pod nimi stany zapalne. Niektóre psy mają tendencję do przesuszania skóry, którego nie jest w stanie wyeliminować ani weterynarz, ani zmiana diety. Jego przyczyną mogą być choroby tarczycy lub zmiana sierści. Sucha skóra jest napięta i swędzi. Ulgę może przynieść **specjalny spray lub balsam**. U starszych psów poduszki łap są często popękane - **balsam pielęgnacyjny** pomoże utrzymać ich elastyczność, co zapobiegnie dalszym pęknięciom i urazom.



## Naturally Good Spray do pielęgnacji sierści, zapobiega kołtunom 250 ml

Z olejem z orzechów makadamia i białkiem pszenicy, ułatwia rozczesywanie, nadaje potysk

Zadbane  
i miękkie  
łapy



## Naturally Good Balsam do pielęgnacji łap 60 ml

Wzbogacony masłem z mango i ekologicznym masłem shea, natłuszcza i nawilża

## Naturally Good Balsam do skóry 60 ml

Z ekologicznym masłem kakaowym i ekologicznym olejem z konopi, pielęgnuje podrażnioną skórę



## Lepsza widoczność zwiększa bezpieczeństwo!

*Funkcjonalne akcesoria do aktywności na świeżym powietrzu w jakości premium.*



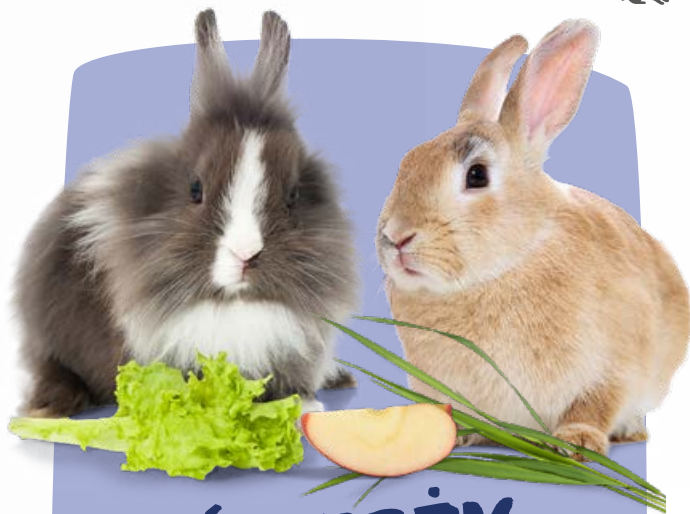
- Idealne w podróży
- Wytrzymałe i odporne na zużycie
- Najwyższej jakości materiały

**TYLKO w  
MAXI ZOO**





To i owo



## ŚWIEŻY POKARM dla królików

Jadłospis królika może być urozmaicony także zimą. „Oprócz świeżego siana, którego zwierzęta powinny mieć zawsze pod dostatkiem, niezbędnym składnikiem zbilansowanej diety królików o każdej porze roku jest pokarm zielony” - mówi lekarz weterynarii i autorka fachowej literatury, dr Alexandra Beißwenger. „Króliki są tak zwanymi foliofagami. Lubią pąki, końcówki liści oraz wszelkiego rodzaju świeże trawy i zioła – zarówno te rosnące na łąkach, jak i w warzywniku”. Świeży pokarm powinien składać się w dwóch trzecich z paszy zielonej (trawy, zioła, sałata, liście kapusty) i maksymalnie w jednej trzeciej z warzyw (cykoria, seler, koper włoski, kalarepa, brokuły, marchew). „Ważne jest, aby stopniowo przyzwyczajać zwierzęta do nowych warzyw, zwłaszcza do kapusty, która często pojawia się w zimowym menu. Jednak jej zbyt duża ilość może spowodować powstawanie gazów w przewodzie pokarmowym, a zwłaszcza w wyrostku robaczkowym, co z kolei może prowadzić do bolesnych wzdęć, a nawet groźnych zaburzeń flory jelitowej” - wyjaśnia.

DOBRA WIDOCZNOŚĆ  
W CIEMNOŚCI  
DZIĘKI ODBŁASKOWYM  
PASKOM



### AniOne Kamizelka odbłaskowa

Dla szczeniąt i małych psów, funkcja step-in umożliwia szybkie zakładanie – idealna także dla bojaźliwych psów, dostępna w różnych rozmiarach



## NOCNI długodystansowcy

W naturalnym środowisku chomiki pokonują wielokilometrowe odległości. Aby zapewnić im zajęcie w domu, można sięgnąć po specjalne dyski do biegania lub drewniane kołowrotki, które odpowiadają zasadom dobrostanu zwierząt, czyli mają średnicę co najmniej 25 cm, co pozwala zwierzęciu biegać z wyprostowanym grzbietem a tylna ściana i płaszczyzna do biegania są zabudowane.

### AniOne Drewniany domek Noah

Dwupoziomowy z rampą, zapewnia urozmaiconą możliwość spania i ukrycia się



### AniOne Kołowrotek

Płaszczyzna do biegania z korka, płynna i cicha praca dzięki łożysku kulkowemu, wytrzymały, z drewna z certyfikatem FSC





To i owo



# BAR DLA TWOJEGO PSA

*Dla dużych i starszych psów najlepsze są podwyższone miejsca karmienia, które odciążają kręgosłup szyjny. Zobacz, jak w kilku prostych krokach możesz przygotować bar dla psa.*



Zrób  
to sam



- 1** Za pomocą sznurka zmierz średnicę wewnętrzną górnej krawędzi miski. Na spodzie odwróconej drewnianej skrzynki narysuj koła, które musisz wyciąć.



- 2** Ostrożnie wytnij dwa koła na tej samej wysokości i przeszlifuj papierem ściernym brzegi otworów.



- 3** Umieść w nich miski. Powinny łatwo wchodzić w otwory. Jeśli masz trudności z włożeniem misek, zeszlifuj brzegi tak, by dobrze pasowały.

## Potrzebne są:

- skrzynka po owocach lub winie
- dwie metalowe miski
- ołówek, sznurek
- piła ręczna
- papier ścierny (o granulacji 120)

It's sweet to...

**BellHappy**  
by amiplay®  
SINCE 2002







## CIAŻA UROJONA w psa

Gdy niewysterylizowana suczka zachowuje się tak, jakby była w ciąży lub miała szczenięta, mówi się o ciąży urojonej. Pojawia się ona od około 4 do 9 tygodni po rui. Nie u każdej suczki występuje ciąża urojona - zazwyczaj wynika ona z przyczyn hormonalnych i zależy od poziomu progesteronu i prolaktyny. Niektóre suczki sprawiają wrażenie wyczerpanych lub przygnębionych, oznaką może być także utrata apetytu lub silne przywiązanie, podobnie jak „matkowanie” zabawkom. Objawami zewnętrznymi mogą być obrzęki gruczołu mlekowego, a nawet laktacja. Jak pomóc suczce? Zajmij ją czymś innym: długie spacerowanie i zabawy odwrócą uwagę zwierzęcia. Jeżeli Twoja suczka nie chce się bawić lub jest bardzo ospała, nie zmuszaj jej, lecz spróbuj zająć ją czymś innym. Pozbądź się pluszowych zabawek i przedmiotów, którym „matkuje”. Jeśli mimo to, ciąża urojona utrzymuje się, zasięgnij porady weterynarza – leki mogą pomóc w obniżeniu poziomu hormonów. Może również wystąpić stan zapalny gruczołu mlekowego - wymaga on leczenia weterynaryjnego.



### Animonda Milkies Cat Snack Harmony, Wellness, Fresh 120 g

Chrupiące na zewnątrz,  
kremowe w środku,  
niskokaloryczne,  
bezzbożowe, zapobiegają  
tworzeniu się kamienia  
należnego, ograniczają  
powstawanie kul  
włosowych

## ZIMOWI GOŚCIE na sześciu nóżkach

Podczas, gdy cytrynkowi nie straszne są mrozy do -20°C dzięki jego naturalnej ochronie przed zamarzaniem to gąsienice motyli, biedronki, pszczoły i ich poczwarki spędzają zimę ukryte w starym drewnie, łodygach roślin lub szczelinach ścian. Pomóż im i pozostaw domki dla owadów przez cały rok na zewnątrz! Posłuż im za zimową kwaterę.



### PORADY 1

Nie porządkuj zbyt dokładnie ogrodu – stare drewno, łodygi roślin i inne zakamarki służą owadom zimą za schronienie.

### 2

Przycinaj byliny i krzewy dopiero w maju, kiedy pożyteczne owady opuszczą miejsca zimowego snu.

Temat numeru

# NADESZŁA *jesień!*

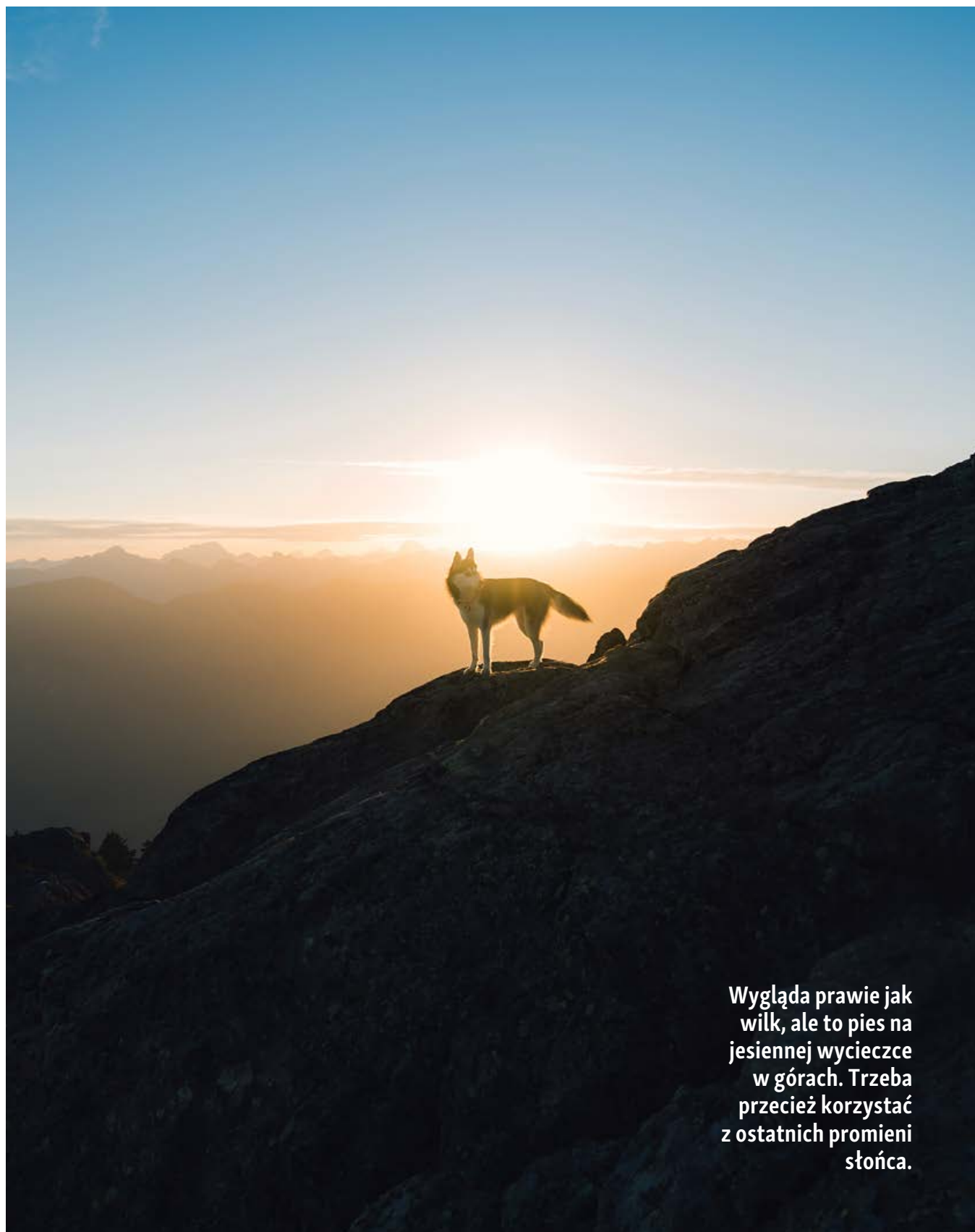


Dni są coraz krótsze i chłodniejsze. Odczuwają to również zwierzęta. Niektóre **szaleją w szeleszczących liściach**, a inne szukają spokojnego miejsca na zimę.





Koty uwielbiają  
ciepło i przytulną  
atmosferę – teraz,  
jesienią, także dla  
nich zaczyna się  
najmilszy czas.



Wygląda prawie jak wilk, ale to pies na jesiennej wycieczce w górach. Trzeba przecież korzystać z ostatnich promieni słońca.



Od połowy października  
jeże znajdują coraz mniej  
pokarmu. Wiele z nich  
rozpoczyna budowę  
gniazda na zimę z suchego  
drewna, chrustu i liści.  
Pozostaną w nim do  
marca.







Konie na pastwisku przytulają się do siebie, aby wzajemnie się ogrzewać. Teraz rośnie im także zimowa sierść, która pozwoli przetrwać zimną porę roku.



# CZYM KARMIĆ *psy i koty?*

Zdrowy pokarm powinien **zaspokajać zapotrzebowanie zwierzęcia w danej fazie życia** oraz być dostosowany do poziomu aktywności i stanu zdrowia czworonoga.



**K**arma pełnoporcjowa dostarcza Twojemu pupilowi wszystkich substancji odżywczych, których potrzebuje, aby zachować zdrowie. Mokra karma zawiera około 80% wody. Jest to praktyczne, zarówno dla psów, które niechętnie piją, jak i dla tych które posiadają duży apetyt. Podczas, gdy sucha karma musi najpierw napęcznieć w żołądku, mokra natychmiast go wypełnia. Z kolei suchy pokarm wymaga dłuższego gryzienia, co zapewnia skuteczne ścieranie osadów nazębnych. Karmiąc zwierzę wyłącznie suchą karmą, zwracaj uwagę na ilość wypijanych płynów – zapotrzebowanie psa wynosi od 40 do 50 ml na kilogram masy ciała. Wysoka temperatura i aktywność fizyczna zwiększają to zapotrzebowanie. Można stosować także żywienie mieszane. Suchą i mokrą karmę należy jednak zawsze podawać w oddzielnych posiłkach. Pies wolniej trawi suchy pokarm – porcja mieszanej karmy może więc wywołać zaburzenia trawienne. Ważne - w psiej misce

## Urozmaicenie

Na języku człowieka znajduje się 9000 kubków smakowych, na języku psa 1700, a na języku kota tylko 500. Oba gatunki wykorzystują raczej swój doskonały zmysł węchu. Wprawdzie psy mają do 300 milionów receptorów węchowych, a koty tylko 80 milionów, jednak posiadają one narząd Jacobsona znajdujący się bezpośrednio za siekaczami. Dzięki niemu zwierzęta są w stanie wyłapywać zapachy z powietrza.



nie mogą znaleźć się: awokado, czekolada i kakao, surowa wieprzowina, winogrona i rodzynki, chmiel, cebula, pomidory, surowe ziemniaki, owoce pestkowe oraz alkohol i produkty zawierające kofeinę.

## Różne potrzeby

W ciągu życia psa jego potrzeby żywieniowe zmieniają się. Szczenię potrzebuje innych składników odżywczych niż dorosłe zwierzę. Psim seniorom należy podawać mniej kaloryczny pokarm, ponieważ ich metabolizm oraz funkcje wątroby i nerek często ulegają spowolnieniu. Mniejsza zawartość białka w diecie zapewnia lepsze trawienie. Rasa również ma znaczenie – duże psy mają proporcjonalnie krótszy przewód pokarmowy, dlatego częściej się wypróżniają. Do ich jelita grubego trafia więcej sodu i wody, co zwiększa jej zawartość w odchodach. Aby zapobiec problemom trawiennym, należy im podawać lekkostrawne pożywienie. Zapotrzebowanie psa na energię zależy także od poziomu jego aktywności, masy mięśniowej, wieku oraz funkcji izolacyjnej sierści. Istnieją również specjalne karmy dietetyczne i karmy dla alergików, które zazwyczaj zawierają tylko jedno źródło białka i węglowodanów lub odpowiednią ilość białka.





## CZY WIESZ, ŻE...

...dieta BARF jest bardzo złożona, zwłaszcza w przypadku kotów?

**Nie można jej stosować bez konsultacji z weterynarzem,** w przeciwnym wypadku może zaszkodzić zdrowiu Twojego pupila.



**D**orosły kot potrzebuje trzy razy więcej białka na kilogram masy ciała niż pies. Organizm tych zadeklarowanych amatorów mięsa nie jest stworzony do trawienia węglowodanów i źle reaguje na niedobory białka. W żywieniu kotów dobrze sprawdza się dieta mieszana, polegająca na podawaniu mokrej i suchej karmy. Wynika to z dwóch powodów: koty domowe pochodzą od zwierząt pustynnych, które do przeżycia potrzebowały niewielkiej ilości wody i dlatego wydają mocno skoncentrowany mocz. Ponieważ nasze domowe tygrysy żyją dłużej niż ich dzicy krewni, często zapadają na choroby dróg moczowych w podeszłym wieku. Wysoka

zawartość wody w mokrej karmie jest więc ważna dla utrzymania prawidłowego poziomu płynów w organizmie.

## Tauryna w pożywieniu

Drugim powodem są nawyki łowieckie. Dzikie żyjące koty kilkakrotnie w ciągu dnia zjadają małe zwierzęta, będące ich jedyną zdobyczą. Suchą karmę można z powodzeniem podawać domowym kotom przez cały dzień bez ryzyka, że się zepsuje. Wybierając karmę dla kota, zwróć uwagę na to, czy jest to produkt pełnoporcjowy. Szczególnie ważnym składnikiem jest aminokwas tauryna – w odróżnieniu od większości zwierząt, koty nie są w stanie wytworzyć wystarczającej ilości tauryny w wątrobie. Muszą ją więc pobierać z pokarmem. Pożywienie powinno być dostosowane do wieku i stanu zdrowia zwierzęcia. Od około 8-9 roku życia należy rozpocząć podawanie karmy dla seniorów. Wskazana jest też specjalna karma dla określonych ras i oczywiście trzeba koniecznie stosować dietę nerkową lub cukrzycową, jeżeli weterynarz postawi taką diagnozę.



**MOKRA KARMA  
POKRYWA CZĘŚĆ  
ZAPOTRZEBOWANIA  
NA PŁYNY**

# Tak dużo dobrej karmy

Polecamy **idealny pokarm dla Twojego psa lub kota**: te produkty na pewno przypadną im do gustu.

**PREMIERE Best Meat Adult Light Drób, Ryż 400 g**  
100% świeżego mięsa w części mięsnej, doskonała przyswajalność



**PREMIERE Best Meat Adult Wołowina 4 kg**  
Bardzo wysoka zawartość mięsa (40%), z kwasami tłuszczowymi omega-3 i omega-6



**SELECT GOLD Sensitive Adult Konina, Tapioka 4 kg**  
Nie obciąża układu trawiennego, bezzbożowa receptura

**SELECT GOLD Sensitive Adult Konina, Tapioka 800 g**  
Bez dodatku cukru, soi, receptura bez glutenu

**PetBalance Medica Karma specjalistyczna**  
Na szczególne potrzeby, np. otyłość, hipoałergiczna, lekkostrawna



**AniOne Miska zapobiegająca łapczywemu jedzeniu Blacky 700 ml**  
Innowacyjny design, tworzywo sztuczne, można myć w zmywarce



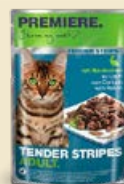
**nowość**



**REAL NATURE WILDERNESS Senior Pure Beef 300 g**  
W 100% naturalna, bezzbożowa receptura



**REAL NATURE Kitten Kurczak, Indyk 300 g**  
Naturalna karma premium, bez dodatku cukru, barwników i substancji aromatyzujących



**PREMIERE Tender Stripes 85 g**  
Cienkie paski w sosie, różne rodzaje karmy, pełnoporcjowa



**Kitty's Cuisine Adult Rindliebe - ze smaczną wołowiną, owocem granatu i jagodami acai 2 kg**

Sucha karma premium z wysoką zawartością surowców zwierzęcych wynoszącą min. 66%, ze specjalnymi składnikami, tj. granat i jagody acai, rokitnik, spirulina lub szpinak i nasiona chia

**PRO PLAN Sterilised Wołowina 85 g**  
Dla kotów kastrowanych, wyższa zawartość białka, niższa zawartość tłuszczu



**PetBalance Medica Kitten Hipoalergiczna Kurczak 100 g**  
Dla dorastających kotów cierpiących na nietolerancję pokarmową, bezzbożowa receptura

Więcej produktów znajdziesz w naszych sklepach stacjonarnych oraz w sklepie internetowym na [maxizoo.pl](http://maxizoo.pl)



# ZDROWE I powolne odchudzanie

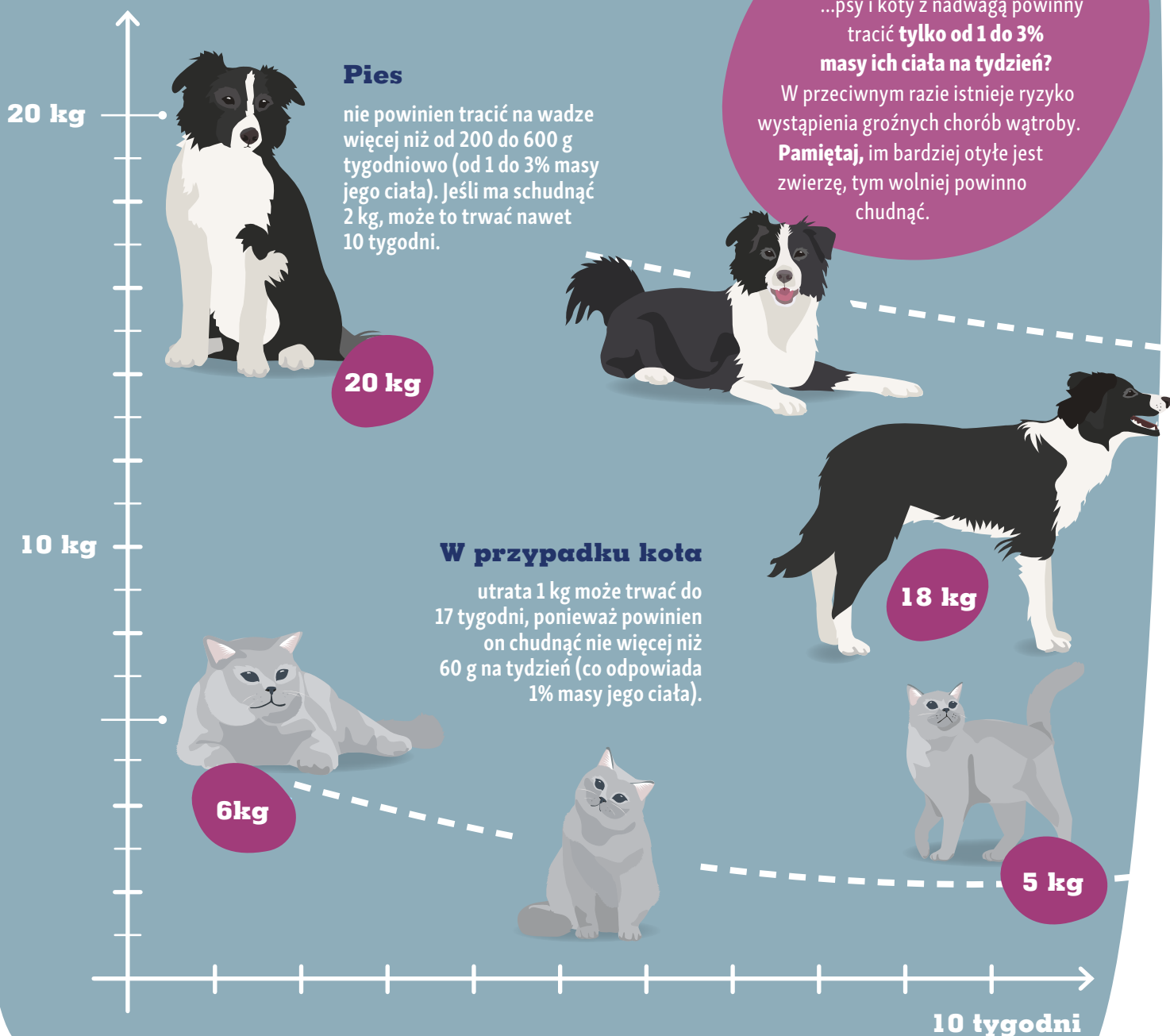
W sytuacji, gdy pies lub kot musi schudnąć, masę ciała należy **redukować powoli**.

## CZY WIESZ, ŻE...

...psy i koty z nadwagą powinny tracić **tylko od 1 do 3% masy ich ciała na tydzień?**

W przeciwnym razie istnieje ryzyko wystąpienia groźnych chorób wątroby.

**Pamiętaj**, im bardziej otyłe jest zwierzę, tym wolniej powinno chudnąć.





# DŁUGIE poszukiwanie karmy

Nasza koleżanka Yvonn pisze  
o chorobie swojej suczki Elfi.

**N**asza Elfi to 4,5-letnia suczka rasy entlebucher. Była najmniejsza i najsłabsza z miotu, dlatego ją wybraliśmy. Niestety właśnie wtedy zaczęły się problemy. Już w drodze do domu u Elfi pojawiły się wzdęcia i gazy – myśleliśmy, że to z podekscytowania.

## Dwa lata w klinice

Kilka dni później pojechaliśmy do kliniki weterynaryjnej na badanie kontrolne. Wspomnieliśmy także o silnych wzdęciach, a po wizycie zmieniliśmy karmę. Poprawa jednak nie nastąpiła. Uzgodniliśmy z weterynarzem, że od tej pory będziemy jej podawać hipoalergiczną karmę weterynaryjną. Mimo to, jeszcze przez dwa lata jeździliśmy z Elfi do kliniki z powodu problemów z żołądkiem. Wykonano badania krwi, została wysterylizowana, ponieważ podejrzewano, że jest to źródło problemu, przeprowadzono

nawet gastroskopię i biopsję. Niczego jednak nie stwierdzono. Przez jakiś czas było dobrze, ale potem jej stan znowu się pogorszył.

Kiedy któregoś dnia wróciliśmy do domu, wszędzie było pełno krwi – żołądek Elfi był tak podrażniony, że wymiotowała krwią. Wtedy rozpoczęliśmy terapię dietetyczną w klinice. Okazało się, że suczka źle reaguje na określone rodzaje

zbóż, które w silnie rozłożonej postaci były zawarte także w jej hipoalergicznej karmie i w tej formie wywoływały jeszcze silniejsze skutki uboczne.

W końcu, dzięki wiedzy terapeutki i diecie eliminacyjnej, znaleźliśmy karmę, którą Elfi bardzo dobrze toleruje i która nie zawiera żadnych zbóż. Od tamtej pory nasza suczka jest nie do poznania!

Na szczęście Elfi dostaje teraz karmę, którą bardzo dobrze toleruje i nie musi już ciągle jeździć do kliniki.





# KŁOPOT z sierścią

**Zmiana sierści u psów i kotów** trwa od około sześciu do ośmiu tygodni. Regularne szczotkowanie pomaga zadbać o pupila w tym trudnym okresie.

Jesienią u większości psów i kotów rośnie gruba zimowa sierść z ciepłym podszerstkiem. Jednocześnie tracą one letnią okrywą włosową. W walce z ogromną ilością sierści pomaga codzienne szczotkowanie. Pozwala usunąć martwe włosy, pobudzić ukrwienie skóry i przewietrzyć ją. A to z kolei przyspiesza proces zmiany sierści i sprawia, że jest jej mniej w mieszkaniu.

## Odpowiednie akcesoria

Koty częściej się teraz myją, połykając przy tym duże ilości włosów. Im więcej sierści wyczeszesz, tym mniej znajdzie się jej w kocim żołądku. Także trawa dla kotów i specjalne przekąski pomagają domowym tygrysom pozbyć się powstających w żołądku kul włosowych (trichobezoarów).

Wybieraj grzebienie i szczotki odpowiednie do danego rodzaju sierści. Gęste włosie i grzebienie do podszerstka usuwają duże ilości martwych włosów - czesanie może być jednak nieprzyjemne



**TAKE CARE Szczotka do wyczesywania 2 w 1 M**

Do wyczesywania podszerstka psów długo- i szorstkowłosych



**TAKE CARE Rękawica do pielęgnacji 2 w 1**

Dla psów i kotów, oczyszcza i masuje



dla zwierzęcia. Dobra alternatywa, zwłaszcza dla kotów i psów o krótkiej sierści, to rękawice z gumowymi wypustkami. Są bardzo skuteczne i można je włączyć do codziennego rytuału pieszczot. Nawiasem mówiąc, ilość zrzuconej sierści zależy także od rasy, wieku i poziomu hormonów w organizmie zwierzęcia. Wysterylizowane czworonogi linieją zazwyczaj bardziej niż niewysterylizowane, starsze bardziej niż młode, a koty wychodzące bardziej niż te żyjące wyłącznie w domu.

W zmianie sierści pomóc może także dieta, która wspomaga metabolizm skóry. Podawaj wysokiej jakości karmę zawierającą witaminy z grupy B oraz nienasycone kwasy tłuszczowe omega-3 i omega-6 lub odpowiednio wzbogacaj pokarm. Wiele dobrych karm zawiera olej z łososia i olej lniany - w okresie zmiany sierści można podawać je w większych ilościach. Również miedź, cynk i biotyna są ważne dla zdrowia skóry – odpowiednie preparaty kupisz w specjalistycznych sklepach. Sięgając po witaminy zawsze przestrzegaj dopuszczalnej dawki, a w razie wątpliwości skonsultuj się z weterynarzem.



**AniOne Szampon do skóry wrażliwej 250 ml**

Wyjątkowo łagodna formuła z ekstraktem z rumianku i szatwii



**Naturally Good Szampon w kostce 100 g**

Wzbogacony olejem z orzechów makadamia i białkiem pszenicy, łagodnie pielęgnuje sierść



**PREMIERE.**  
I ♥ my garden

Pomagaj dziko żyjącym  
ptakom podając im  
karmę marki **PREMIERE**



Zapraszamy do odkrycia  
naszej różnorodnej oferty  
karm dla dzikich ptaków



**TYLKO w  
MAXI ZOO**



# GRUNT TO fryzura

Istnieje wiele ras świnek morskich, a każda z nich ma **charakterystyczne cechy**. Różnią się przede wszystkim sierścią, choć należałoby właściwie mówić o fryzurach.

## ROZETKA

Okrywa włosowa rozetki wygląda bardzo interesująco. Rozeta to właściwie wir. Idealna rozeta jest duża i okrągła, a jej środek jest zwarty. Na ciele świnki znajduje się co najmniej osiem takich symetrycznych rozetek: cztery na tułowie i po dwie na biodrach i tylnych łapkach. Za szczególnie urodziwe uchodzą świnki z dwiema dodatkowymi rozetkami na łopatkach.



## SHELTIE

Płochliwa sheltie zachwyca jedwabistą sierścią, którą trzeba regularnie czesać, aby zapobiec powstawaniu kołtunów. Świnka ma oryginalną fryzurę: sierść na głowie jest krótka i wygląda, jakby ktoś zaczesał ją do tyłu. Kark zdobi zabawna „etola”.



## CORONET

Świnka morska coronet nosi swoją grzywę na czole jak małą koronę. Pozostała sierść jest bardzo długa, miękka i gładka, z przedziałkiem na grzbiecie. Ten, kto decyduje się na świnkę tej rasy, musi nastawić się na intensywną pielęgnację. Do codziennych obowiązków należy między innymi szczotkowanie. Aby zwierzę nie potykało się o swoją sierść, należy ją przycinać raz lub dwa razy w miesiącu. Ponieważ w długich włosach łatwo osadza się brud, świnki coronet nie powinny mieszkać na zewnątrz.



**AniOne Domek drewniany Oscar**  
Z miejscem do leżenia na dachu, dwa wejścia



**AniOne Miska ceramiczna Świnka Morska 250ml**  
Zabawny motyw, można myć w zmywarce



## TEDDY

Krótkie, odstające od ciała futerko sprawia, że świnka wydaje się być większa niż jest w rzeczywistości. Te wesołe i przyjacielskie świnki pochodzą z USA. Szwajcarska odmiana ma długą sierść, która czasami wygląda na zmierzwioną. Typową cechą są dość duże, oklapnięte uszy.

## REAL NATURE Karma dla świnek morskich

Różne wielkości, bez dodatku cukru, sztucznych konserwantów, barwników, substancji aromatyzujących i emulgatorów



**MultiFit Ściółka uzupełniająca**  
Inspiruje poprzez kształt i zapach, w 100% naturalna



WSZYSTKO, CO NAJLEPSZE  
OD SAMEGO POCZĄTKU.

Karma sucha  
SELECT GOLD Pure Kitten.

➔ Zawiera specjalne składniki wspomagające  
rozwój mózgu, kości i zębów kociąt

➔ Ze świeżym kurczakiem

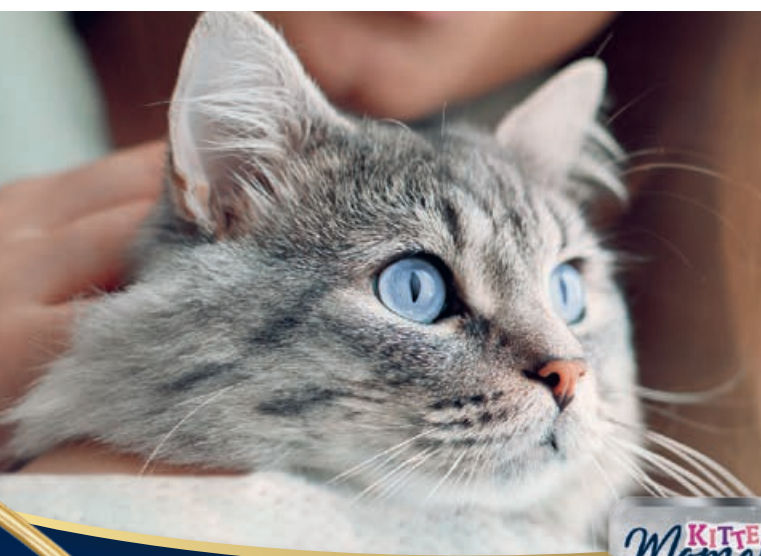
➔ Jeden wyselekcjonowany rodzaj białka  
i receptura niezawierająca zbóż – idealna  
w przypadku nietolerancji pokarmowych



MIŁOŚĆ JEST WARTĄ ZŁOTA.  
SELECT GOLD.

TYLKO w  
**MAXI ZOO**

[www.select-gold.com/pl](http://www.select-gold.com/pl)



Każdy moment jest

*dobry*



Spróbuj  
teraz!



... na małą porcję miłości.

Codzienny rytuał będzie wyjątkową  
chwilą przyjemności.

- Przygotowany z należytą starannością
- Bez szkodliwych dodatków

TYLKO w  
**MAXI ZOO**

*Moments*  
to enjoy





# SPACERY

## *w każdą pogodę*

Świeże powietrze i mnóstwo zapachów – **dzięki odpowiednim akcesoriom i nastawieniu** spaceru sprawiają przyjemność nawet w ponurą listopadową pogodę.

**M**oże na początku trzeba się przemóc, aby w zimny listopadowy dzień wyjść z domu, ale świeże powietrze po prostu nam służy! A na nasze psy czeka wiele ciekawych tropów do wywęszenia w wilgotnej trawie i szeleszczących liściach.

### Bądź dobrze widoczny

W zależności od temperatury powietrza, rodzaju sierści i wieku czworonoga przydatny może być płaszcz chroniący przed zimnem, deszczem i wiatrem. Psy bez podszerstka i psi seniorzy, których metabolizm jest spowolniony, marzną

nawet wtedy, gdy temperatura wynosi kilka stopni powyżej zera. Dotyczy to na przykład bokserów, buldogów, chartów, dalmatyńczyków, jamników, a także wielu kundelków. Szczególnie praktyczne są płaszcze ze zdejmowaną podpinką. W deszczową pogodę można ich używać jako płaszczy przeciwdeszczowych, a kiedy pada śnieg – jako ciepłych płaszczy zimowych. Przy całej swojej miłości do pupila nie zapominaj o własnym zdrowiu – dzięki praktycznej kurtce i kaloszom nawet ulewa nie będzie Ci straszna. Świeące akcesoria zapewnią lepszą widoczność. Wybór jest bardzo duży – począwszy od odblaskowych

szelek i smyczy, poprzez migające zawieszki i obroże, aż po kamizelki ostrzegawcze i płaszcze. Wprawdzie Twój pies dzięki wrażliwej na światło warstwie siatkówki (Tapetum lucidum) widzi w ciemności prawie tak dobrze jak w świetle dziennym, nie można

#### Dogs Creek Płaszcz outdoor Steel

Nieprzemakalny dzięki wykończeniu Bionic, chroni przed zimnem, długość grzbietu: 26 - 54 cm



**AniOne Leopard sweter z dzianiny**  
Na zimne, suche dni, z modnym wzorem skóry leoparda

tego jednak powiedzieć o Tobie i innych ludziach. Aby lepiej widzieć i być dobrze widocznym, weź ze sobą latarkę i migające akcesoria świetlne, dzięki temu inni piesi dostrzegą nawet w ciemności, że ktoś się do nich zbliża.

## Bądź w ruchu

Regularny ruch utrzymuje psa w dobrej kondycji fizycznej i zapewnia mu zajęcie umysłowe, także zimą. Zaletą spacerów w złą pogodę jest to, że parki i inne miejsca, do których się udajesz, są zazwyczaj puste - zatem Ty i Twój czworonożny przyjaciel możecie się wyszaleć do woli. Nawet zła widoczność nie jest przeszkodą – świecące zabawki takie jak piłki i frisbee gwarantują dobrą zabawę w każdą pogodę. Ważna zasada, której trzeba przestrzegać na spacerach w niskiej temperaturze: bądź zawsze w ruchu! Dobierz rodzaj aktywności do poziomu sprawności psa - nie pozwalaj mu jednak długo leżeć na ziemi. Weź na przykład ze sobą zabawkę i ukryj ją lub zachęć psa do aportowania, łapania i przynoszenia, ale tylko wtedy, gdy podłoże i zabawka nie są zamrożone. Dzięki temu Twój ulubieniec będzie aktywny i zmotywowany, jednocześnie wydasz mu się bardziej interesujący jako przewodnik stada.



**AniOne**  
**Płaszcz dwustronny**  
**niebieski**  
2 w 1, z odblaskowymi  
elementami, długość  
grzbietu: 26 - 65 cm

Do aktywności zachęci psa także naturalny tor zręcznościowy, który mogą tworzyć niskie murki do przeskakiwania, pnie leżących drzew do balansowania i słupki do biegu slalomem.

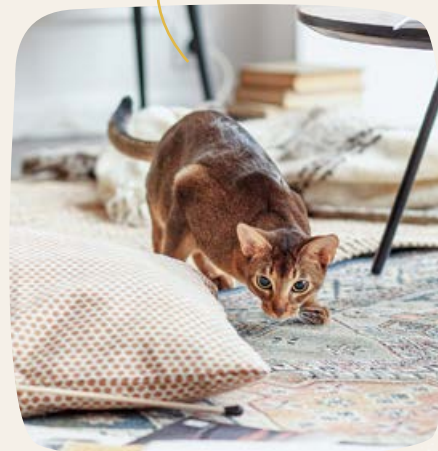
Po powrocie do domu wytrzymaj go do sucha, jeśli jest to konieczne. Teraz czas na pieszczoty i drzemkę w ulubionym legowisku. Wielu psich seniorów ceni sobie ciepłe miejsce przy kaloryferze lub kominku i poduszkę grzewczą.

**AniOne Domek dla**  
**kota Lodge**  
Łatwy i szybki montaż,  
idealne schronienie,  
dwa poziomy



**Drzwiczki dla kota**  
**z mikrochipem**  
**SureFlap DualScan**  
Otwierane za pomocą  
mikrochipu, zasilane  
baterią, obroza nie jest  
konieczna

Ukryj przysmaki!  
Zapewni to **kotu zajęcie**  
i dobrą kondycję



## Koty lubią przytulne miejsca

Koty są znane z tego, że długo śpią. Zimą przesypiają nawet 20 godzin na dobę. Teraz ruch i aktywność są szczególnie ważne, dlatego należy im zapewnić codzienną zabawę. Ćwiczy to koordynację, zwinność i wytrzymałość, a jednocześnie wzmacnia więź z człowiekiem.

Wysoko umieszczone legowiska, z których kot może obserwować otoczenie i wyglądać na zewnątrz, są równie atrakcyjne jak ciepłe miejsca, na przykład przytulny hamak na kaloryferze.





# DUŻO MIEJSCA dla matych skoczków

**Króliki** to urocze zwierzęta,  
które wymagają troskliwej opieki.

## Matę **i** puszyste

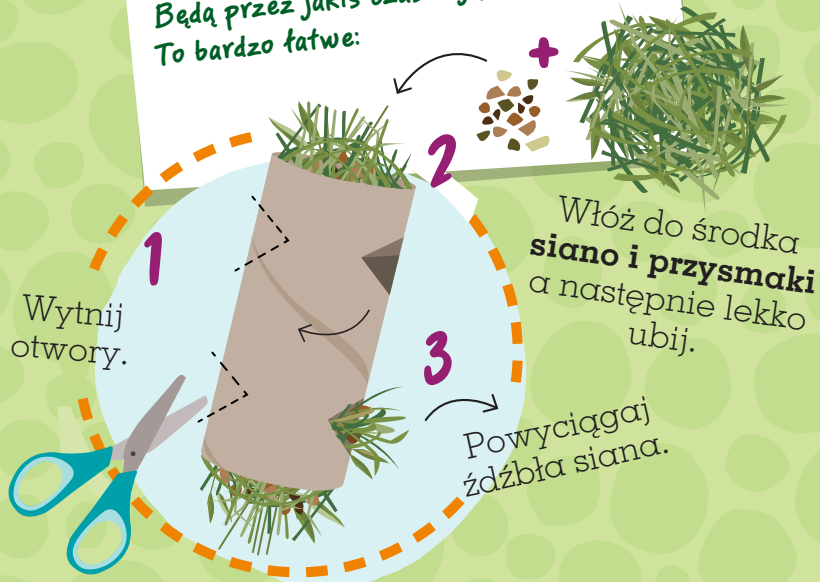
Królicza mama wydaje na świat od czterech do dziesięciu młodych. Są pozbawione futerka, mają zamknięte oczy i w ciepłym gnieździe przytulają się do swojego rodzeństwa. Po dziewięciu dniach otwierają oczy - są już wtedy porośnięte puszystym futerkiem. Kiedy mają dwa tygodnie, opuszczają gniazdo i zaczynają skakać.

KRÓLIKI MUSZĄ  
MIEĆ  
TOWARZYSTWO



## ZRÓB TO SAM

Króliki są inteligentne i potrzebują zajęcia. Zrób dla nich smakołyk z siana. W rolce po papierze toaletowym. Oprócz siana możesz do niej włożyć niewielką ilość nasion słonecznika lub przysmaków. Będą przez jakiś czas zajęte zabawą. To bardzo łatwe:



## Warto wiedzieć

- \* Królików nie wolno trzymać w pojedynkę.
- \* Kojec dla 2 królików miniaturowych powinien mieć co najmniej 6 m<sup>2</sup>.
- \* Zwierzęta potrzebują codziennie dodatkowo godziny ruchu poza kojcem.
- \* Muszą mieć możliwość skubania świeżego siana przez cały dzień.
- \* Króliki są płochliwe - zawsze zbliżaj się do nich powoli i obchodź się z nimi ostrożnie.

## Charakterystyka

**Nazwa:** królik lwi

**Pochodzenie:** został wyhodowany w latach 80. XX wieku prawdopodobnie w Belgii

**Długość życia:** ok. 10 lat

**Wielkość:** od 20 do 40 cm

**Waga:** 1,3 - 1,8 kg

**Ciekawostka:** długie włosy na głowie przypominają grzywę, stąd nazwa „królik lwi”

**Cecha szczególna:** króliki lwie są wyjątkowo ufnie



**MultiFit Grain Free Ziota Łąkowe 300g**  
Delikatnie suszone, bez zbóż, kilkakrotnie odpylane



**AniOne Domek labirynt Ava**

Idealny do zabawy i do spania, wykonany z kory, ze zdejmowanym dachem





# BĄDŹ WIDOCZNY w ciemności

Kiedy dni stają się krótsze, często spacerujesz ze swoim pupilem w ciemności. Dzięki świecącym akcesoriom Ty i Twój pies będziecie **dobrze widoczni i bezpieczni.**



## Płaszcz, szelki i smycze

Małym i długowłosym psom, świecąca zawieszka przy obroży nie zapewnia dobrej widoczności. Bardziej odpowiednie są świecące kamizelki, szelki i smycze. Istnieją płaszcze i kamizelki z elementami fluorescencyjnymi oraz takie, które mają wbudowane źródła światła - świecą one w różnych trybach i można je ładować. Świecące naklejki i paski bezpieczeństwa możesz też przymocować do szelek swojego pupila. W ten sposób będziesz zawsze widział, gdzie się znajduje, kiedy spuścisz go ze smyczy.

## Migające zawieszki

Świecące zawieszki - zielone, czerwone, niebieskie czy różowe - przyciągają wzrok. Pamiętaj o tym, aby umieścić zawieszkę w odpowiednim miejscu. Przymocowana do obroży zsuwa się zazwyczaj w dół pod wpływem własnego ciężaru i, w zależności od wielkości oraz pozycji ciała psa, jest słabo widoczna. Najlepszym rozwiązaniem będzie przymocowanie jej do smyczy lub szelek albo wybór takiej, którą można przypiąć.

## CZY WIESZ, ŻE...

...koty i psy widzą w słabym świetle znacznie lepiej niż ludzie? Tapetum lucidum (błona odbłaskowa) za siatkówką działa jak reflektor. W ciemności umożliwia ona podwójne wykorzystanie padającego światła, wiąże się to jednak z pogorszeniem ostrości widzenia.



**AniOne Kamizelka bezpieczeństwa dla psa**  
Odblaskowy motyw łapki, skutecznie chroni czworonoga

**AniOne Świecąca opaska 45 cm**  
Silikonowa opaska LED, możliwość skrócenia





## Widzieć i być widocznym

Nie tylko Twój pies, lecz także Ty powinieneś być dobrze widoczny w ciemności. Świecąca kamizelka nie jest może ostatnim krzykiem mody, jednak zapewnia bezpieczeństwo. Dobrze jest mieć przy sobie także latarkę - wystarczy funkcja w telefonie. Dzięki niej nie tylko łatwiej dostrzeżesz drogę, lecz będziesz też widoczny dla innych. Latarka ułatwi również

zbieranie odchodów zwierzęcia. Jeśli chcesz mieć wolne obie ręce, wybierz latarkę czołową. To może śmiesznie wyglądać, ale sprawdza się w praktyce. Możesz też przypiąć do odzieży migające akcesoria, na przykład świecącą opaskę na rzep. Sprawi ona, że inni piesi i rowerzyści będą widzieć zarówno psa, jak i opiekuna.



**Dogs Creek Świecąca opaska samozaciskowa**  
Magnetyczna, widoczność do 300 m, dla psa i opiekuna

## Zabawa o zmierzchu

Kiedy wcześniej zapada zmrok, czas zabawy na zewnątrz jest krótszy. Na szczęście są świecące zabawki do aportowania takie jak frisbee i piłki. W ciemności mogą kryć się niespodzianki: nierówności terenu, dzikie zwierzęta, pojawiający się nagle przechodnie. Dlatego najlepiej bawić się we własnym ogrodzie lub ogrodzonym wybiegu dla psów. Nawet jeśli w ciągu dnia możesz zaufać swojemu pupilowi, to w ciemności wiele czworonogów reaguje inaczej niż zwykle - na przykład łatwiej mogą się wystraszyć i uciec.



### **Dogs Creek Świecąca obroża Fading, żółta neonowa**

Zabezpieczona przed bryzgami wody, ładowana przez USB



### **Dogs Creek Świecąca piłka LED**

Do zabaw w aportowanie także w ciemności, ładowana, pływająca, pasuje do wyrzutni piłek Dogs Creek, wymiary ok. 6 cm



### **Dogs Creek Świecąca smycz Fading, żółta neonowa**

Wygodny uchwyt dzięki wyściółce z neoprenu, ładowana przez USB





**AniOne  
Karmnik metalowy**

Z wytrzymałym  
uchwytem z drutu,  
zdejmowany dach,  
wymiary:  
ok. 26 x 19 x 19 cm



**MultiFit  
Nasiona słonecznika**

Do całorocznego  
dokarmiania - z miłości  
do rodzimego ptactwa  
i do jego ochrony



**PREMIERE Nasiona  
słonecznika**

Cenne źródło energii, idealne  
do podawania na balkonie,  
obtuszczone

# GOŚCIE NA Twoim balkonie

Balkon przyjazny ptakom nie tylko przyczynia się  
do ochrony gatunków, lecz stwarza także możliwość  
**obserwowania dzikich ptaków z bliska.**

## Karmniki

W zamkniętych dozownikach pokarm pozostaje suchy i czysty. Zdejmowane modele umożliwiają bezproblemowe czyszczenie. Otwarte karmniki są łatwe do napełniania i dostępne dla wszystkich gatunków ptaków. Trzeba je jednak codziennie czyścić, ponieważ ptaki chodzą po karmie i zanieczyszczają ją, co sprzyja rozprzestrzenianiu się chorób.

## Czyszczenie

Pamiętaj o regularnym czyszczeniu karmnika ciepłą wodą. Nie wolno używać środków chemicznych, ponieważ narządy oddechowe ptaków są bardzo wrażliwe!

## Bezpieczeństwo

Jeśli Twój balkon odwiedza kot sąsiadów, umieść karmnik w takim miejscu, aby pierzaści goście nie byli narażeni na niebezpieczeństwo.



## Miejsce

Zawieś lub postaw ptasią jadalnię w miejscu, które będzie dobrze widoczne z mieszkania. Pomyśl także o sąsiadach – nie będą zachwyceni dużą ilością odchodów i łusek. Dlatego karmnik nie powinien wystawać poza balustradę balkonu lub parapet.

Dobrze wiedzieć

## Pokarm

Podawaj mieszanki paszowe bez łusek. Ptaki nie będą pozostawiać resztek, które mogłyby zanieczyszczać Twój balkon. Jesienią i zimą wybieraj wysokoenergetyczne mieszanki ziaren słonecznika, orzechów i nasion – dzięki temu każdy ptak znajdzie coś dla siebie. Pierzaści goście bardzo lubią karmę tłustą w postaci kul lub pierścieni. Można też podawać im tłustą karmę sypką lub masło orzechowe w specjalnych uchwytych.



## SPRAGNIONE DZIUBY



Pamiętaj także o poidelku, które w czasie mrozów musisz zabezpieczyć przed zamarznięciem i codziennie ptukać gorącą wodą. Kawałeczki jabłek i jagody również gaszą pragnienie – lubią je przede wszystkim kosi.

## Mocowanie

Niektóre karmniki można przymocować do balustrady balkonu za pomocą taśmy rzepowej. Dostępne są też różne systemy, na których zawiesza się kule tłuszczowe, napełnione karmą orzechy kokosowe lub tuby z pokarmem – do umieszczenia w doniczce lub z przyssawką. Uwaga: montując karmnik, zwróć uwagę na to, aby w razie upadku spadł na balkon, a nie na chodnik!



**PURINA®**  
**GOURMET™**  
— ★ ★ ★ —  
**MON PETIT**  
*intense*

SASZETKI  
ZAPROJEKTOWANE  
DO RECYKLINGU\*

**DROBNE  
PORCJE**



**INTENSYWNE  
SMAKI**

Dla prawdziwych smakoszy liczy się przede wszystkim intensywność smaku. **GOURMET™ Mon Petit Intense** to wyrafinowana kolekcja prawdziwie wybornych przepisów, które celebrują esencję smaku. Kolekcja **GOURMET™ Mon Petit Intense** zawiera dania z wyselekcjonowanymi składnikami wysokiej jakości i **wolno warzonymi delikatnymi kawałkami w pysznym sosie**, aby wydobyć intensywne smaki dla Twojego kociego smakosza. **GOURMET™ Mon Petit Intense** jest proste do otwarcia i zaserwowania, bez pozostawiania resztek oraz w **saszetce zaprojektowanej do recyklingu\***. Wszystkie nasze wyborne przepisy stanowią w 100% pełnoporcjową i zbilansowaną karmę dla dorosłych kotów.

Dostępne warianty:

- 🐾 Mix Drobiowy z kurczakiem, z indykiem i z kaczka
- 🐾 Mix Mięsny z wołowiną, z cielęciną i z jagnięciną
- 🐾 Mix Rybny z tuńczykiem, z łososiem i z pstrągiem

\*Dowiedz się więcej na [purina.eu/packaging](http://purina.eu/packaging)



Twój ulubieniec, nasza pasja.



wspólnie  
dla zwierząt

Inicjatywa  
maxi zoo

Kupuj  
i  
wspieraj



# PRZYJAŹŃ ŁĄCZY - WSPÓLNIE DLA ZWIERZĄT 2022

Jednoczymy siły dla psów ratowniczych!  
Weź udział w akcji i wspieraj bohaterów  
na czterech łapach.

## DOŁĄCZ DO AKCJI

Kup jedną z nowych zawieszek  
w modnym kolorze antracytowym  
lub złotym za 10 zł. Maxi Zoo  
Polska prześle **dochód** ze sprzedaży  
zawieszek na wsparcie psów  
ratowniczych **GOPR**.

**W** ubiegłym roku wspólnie  
z naszymi klientami w Polsce,  
którzy kupili bransoletki,  
zebraliśmy **130 000 złotych** (110 000 zł  
ze sprzedaży bransoletek i 20 000 zł od  
Maxi Zoo) na wsparcie psów ratowniczych  
GOPR. Dzięki zaangażowaniu przeszło  
920 000 miłośników zwierząt w całej  
Europie przekazaliśmy beneficjentom  
niesamowitą kwotę ponad 1,45 mln euro,  
a tym samym pomogliśmy wielu zwierzętom,  
ich opiekunom oraz zaangażowanym  
obrońcom praw zwierząt. Także w tym  
roku bardzo łatwo możesz pomóc: od

października w sklepach stacjonarnych  
Maxi Zoo oraz w naszym sklepie  
internetowym możesz kupić jedną  
z nowych zawieszek. Kup od razu dwie:  
jedną dla siebie a drugą w prezencie -  
każda zawieszka się liczy. Dzięki niej  
można na wiele sposobów okazać swoje  
zaangażowanie: mocując ją do breloczka,  
obroży lub psiej smyczy. Maxi Zoo Polska  
prześle **dochód** ze sprzedaży zawieszek  
na wsparcie **psów ratowniczych GOPR**.  
Więcej informacji o akcji i możliwości  
pomocy zwierzętom można znaleźć na  
stronie: [maxizoo.pl/wspolnie-dla-zwierzat](http://maxizoo.pl/wspolnie-dla-zwierzat)



# Karma oraz przysmaki z łatwo przyswajalnym białkiem owadów



**Brit  
care**

PREVENTION BY NUTRITION



## Białko owadów

doskonała przyswajalność  
i niskie ryzyko alergii



## Kwasy tłuszczowe

**Omega-3 i Omega-6**

dla zdrowej skóry i lśniącej sierści

## Olej kokosowy

bez tłuszczu z kurczaka

## Obniżony ślad węglowy

w trosce o środowisko naturalne



# Czteropak Dinner Plate Brit Premium By Nature



**Brit**

PREMIUM BY NATURE

Naturalny wybór dla Ciebie i Twojego kota

## Pełnoporcjowe karmy

mokre dla kotów



## Delikatna metoda

przyrządzania na parze

## Bez sztucznych konserwantów

i sztucznych aromatów

## Drobno pokrojone mięsne filety

w pysznym sosie lub galaretkie





# PÓŁ KOŃ, pół ryba

**Koniki morskie** żyją w płytkich wodach przybrzeżnych. Większość gatunków tych ryb kostnoszkieletowych zamieszkuje morza o umiarkowanej temperaturze w pobliżu Australii i Nowej Zelandii. Występują one także w europejskim Morzu Wattowym.



## 1 Pławikoniki w Morzu Wattowym

Koniki morskie przytrzymują się ogonem trawy morskiej, by nie odplłynąć podczas snu. Na świecie istnieje około 100 gatunków pławikoników - osiągają one wielkość od 1,5 do 35 cm. W Morzu Wattowym występuje konik morski o krótkim pyszczku.

## 2 Wierzchowiec bogów

Hippocampus to łacińska nazwa konika morskiego. „Hippo” oznacza konia, „campus” powierzchnię morza. Wzięła się ona od mitycznego stworzenia hippokampa z mitologii greckiej, którego górna część ciała przypomina konia, a dolna rybę. Hippokampy ciągnęły rydwan Posejdona. W nawiązaniu do tej legendy wiele gondoli w Wenecji zdobią motywy hippokampa.

## 3 Wierność przez całe życie

Koniki morskie spędzają całe życie z jednym partnerem. Każdego ranka ma miejsce rytuał powitalny: splątane ogonami zwierzęta „tańczą” po swoim terytorium. Zmieniają kolory i obracają się wokół siebie. U koników morskich to samiec wydaje na świat potomstwo. Po tańcu godowym samica składa jajeczka do torby na brzuchu samca, który je zapładnia a jajeczka dojrzewają. Po upływie 9 do 45 dni wyklują się od 100 do 1000 małych koników morskich.

## Dzikie historie

5

### Najwolniejsza ryba na świecie

Prowadzący osiadły tryb życia konik morski nie ma ani płetw ogonowych, ani łusek. Porusza się z prądem. Choć należy do ryb, jest kiepskim pływakiem. Jego maksymalna prędkość wynosi zaledwie półtora metra na godzinę. Dla porównania: ślimak winniczek jest w stanie poruszać się z prędkością trzech metrów na godzinę.

4

### Jak kameleon

Koniki morskie potrafią w razie potrzeby zmieniać ubarwienie, co chroni je przed drapieżnikami. Również ich oczy poruszają się niezależnie od siebie. Te cechy wspólne upodabniają je do kameleonów.



# OSWAJANIE papużek

Oswójone papużki nie tylko wprawiają w dobry nastrój, ale również łatwiej jest się nimi opiekować. **Pamiętaj jednak, że oswojenie ptaków wymaga cierpliwości.**



**W** warunkiem chowu odpowiadającego potrzebom papużek jest towarzystwo przynajmniej jednego osobnika tego samego gatunku. Trzymanie ich w parach lub w stadzie nie stanowi przeszkody w oswajaniu. Przeciwnie - odważniejsze ptaki pomagają przełamać lody. Jeżeli obdarzą Cię zaufaniem, inne z ciekawości podążą ich śladem. Na początku zapewnij nowym domownikom spokój. Jeśli postawisz klatkę na wysokości oczu, będziesz sprawiał wrażenie mniejszego. Pozostań w tym samym pomieszczeniu, nie narzucając się im. W ten sposób przyzwyczajają się do Ciebie.

## Pierwsze próby oswajania

**Włósnica ber będzie Twoim pomocnikiem:** umieść niewielką porcję między prętami klatki i podaj ptakom przekąskę przez kratę. Następnie otwórz drzwiczki i włóż rękę ze smakołykiem do środka. Ma to na celu oswojenie ptaka z Twoją ręką. Takie działanie powinno zwabić do Ciebie papużkę.

## Od zabawy do zaufania

Papużki lubią odkrywać nowe przedmioty – użyj piłeczki z wikliny. Tocz ją po stole w tę i z powrotem, aż wzbudzi to ich ciekawość. Jeżeli zrzucą piłeczkę, podnieś ją. Gdy zaakceptują Cię jako towarzysza zabawy, szybko nabiorą zaufania.

## Nawiązywanie kontaktu

Papużki faliste zapamiętują powtarzające się dźwięki – zwracaj się do nich po imieniu i rozmawiaj z nimi, w ten sposób przyzwyczajają się do Twojego głosu. Cicha muzyka uspokaja zwierzęta. Pamiętaj, aby unikać gwałtownych ruchów.

**AniOne**  
**Zabawka ze słomy**  
Naturalne materiały,  
zapewnia zajęcie,  
długość: 35 cm



**MultiFit Karma dla papużek falistych 3kg**  
Mieszanina nasion z owocami, owoadami, ziołami, warzywami i witaminami

## Mali indywidualiści

Niektóre papużki wolą jedynie swoje towarzystwo. Nie da się ich oswoić bez względu na to, jak bardzo będziesz się starał. Musisz to zaakceptować. Obserwowanie tych uroczych ptaków w kolorowym stadzie także wprawia w dobry nastrój!

Real  
Nature

TYLKO w  
MAXI ZOO

Original

# NATURALNIE NAJLEPSZE!

## ZBILANSOWANA I W PEŁNI NATURALNA

Real Nature Original to kompozycja pełnowartościowych protein zwierzęcych, złożonych węglowodanów i starannie dobranych składników roślinnych. Delikatne przygotowanie (**sucha karma tłoczona na zimno**) pozwala w najlepszy możliwy sposób zachować składniki odżywcze i wysoką wartość biologiczną białka.



Naturalne\*

**Bez** dodatku  
sztucznych  
konserwantów

\*W wyselekcjonowanych surowcach.



# OPIEKA NAD starszym kotem

Nasze domowe tygrysy dożywają nawet 20 lat. **Dzięki właściwej pielęgnacji, która uwzględnia ich potrzeby,** mogą zachować sprawność i dobrą kondycję do późnej starości.



**U** kotów proces starzenia jest równie zróżnicowany jak u ludzi. Niektóre mruczki już w wieku ośmiu lat są bardziej stateczne, inne natomiast pozostają sprawne i pełne energii do dwunastego roku życia i dłużej. Choć każdy kot ma własny charakter, zdarza się, że z wiekiem staje się on bardziej przywiązany do opiekuna. Szczególnie miłe jest to, że po wielu latach spędzonych razem, człowiek i jego czworonożny przyjaciel dobrze się znają. Relacja z kocim seniorem jest więc zazwyczaj bardzo harmonijna.

## Dostosuj dietę

Raz do roku wybierz się ze swoim pupilem do weterynarza w celu skontrolowania jego stanu zdrowia. U kotów objawy często pojawiają się dopiero wtedy, gdy choroba jest już na bardzo zaawansowanym poziomie. Częstym schorzeniem jest na przykład chroniczna niewydolność nerek. Jeśli zostanie wykryta w odpowiednim czasie to specjalna dieta może zapobiec ciężkiemu przebiegowi choroby i utrzymać jakość życia.

Z wiekiem zmienia się także przemiana materii: zwierzę mniej się rusza, zmniejsza się jego masa mięśniowa i zapotrzebowanie na energię. Zbilansowana karma dla seniorów zapewnia nie tylko odpowiednią ilość kalorii, lecz także dostosowaną do potrzeb ilość składników odżywczych. Niektóre z nich - na przykład fosfor, należy ograniczać, podczas gdy inne mogą być wręcz wskazane, w zależności od stanu zdrowia.

## Zapewnij ruch

Kto się nie rusza, ten rdzewieje – także koci seniorzy powinni być aktywni. Jeżeli Twój kot nie jest już skory do zabawy, możesz go zachęcić, oferując polowanie na przysmaki lub zabawkę edukacyjną.

Dobre jest wszystko to, co wzmacnia mięśnie i umysł. Zwierzęta w podeszłym wieku cierpią często na zwyrodnienie stawów i nie skaczą już tak sprawnie jak kiedyś. Niższy drapak ułatwi Twojemu ulubieńcowi życie, a dodatkowe stopnie, na przykład z desek przykręconych do ściany pomogą dotrzeć na znajdujące się wysoko ulubione miejsce. Starsze koty bardzo lubią ciepło – dobrym pomysłem będzie instalacja przytulnego legowiska na parapecie, umieszczonego nad kaloryferem - Twój mruczek będzie mógł obserwować, co dzieje się na zewnątrz. Oczywiście nie może zabraknąć pieczyt! Wiele zwierząt w podeszłym wieku bardzo ceni sobie głaskanie i uwagę opiekuna.

### Animonda VOM FEINSTEN Senior Drób 100 g

Dla kotów od 7. roku życia, zbilansowana receptura



### SELECT GOLD Senior +12 Kurczak, Łosoś 85 g

Z glukozaminą i chondroitiną, niska zawartość fosforu i sodu

### AniOne Drapak dla seniorów Beatrix

Dla starszych i mniej sprawnych kotów dzięki elementowi ułatwiającemu wspinanie się, z gumą do drapania i piłeczką, wymiary: 88 x 60 x 103 cm







# KOCIA HIGIENA NOWEJ ERY



**Cat's Best Original**  
ZBRYLANIE I CAŁKOWITE POCHŁANIANIE ZAPACHÓW



**Cat's Best Smart Pellets**  
ZAPOBIEGA PRZYWIERANIU DO FUTRA I ŁAPEK



**Cat's Best Sensitive**  
FORMUŁA Z DODATKOWĄ OCHRONĄ ANTYBAKTERYJNĄ

[www.catsbest.com.pl](http://www.catsbest.com.pl)

**Cat's Best®**  
100% włókien roślinnych



zbrylający



biodegradowalny



niepyłący



wydajny



do utylizacji w toalecie\*

\*zgodnie z lokalnymi przepisami o utylizacji odpadów



# RAJ dla królików



Pokój dla królików to luksusowa wersja chowu w mieszkaniu – **przeczytaj jak możesz go urządzić.**

**P**okój dla dwóch królików musi mieć co najmniej 6 m<sup>2</sup>.

Dla każdego kolejnego zwierzęcia należy przewidzieć dodatkowo 20% powierzchni. Pokój może być oczywiście większy – Twoje króliki ucieszą się z dodatkowego miejsca do skakania i hasania. Powierzchnię można powiększyć, montując różne poziomy i rampy do wchodzenia. Na wyższym poziomie mogą znajdować się na przykład miejsca do spania i odpoczynku. Dzięki temu zwierzęta będą mogły obserwować otoczenie i wygrzewać się w słońcu. Sztuczna trawa lub wykładzina będą zapobiegać ślizganiu

się, a szkło akrylowe uchroni przed upadkiem, nie ograniczając widoku. Na lokum dla królików nadają się wszystkie pomieszczenia, które oferują dobre oświetlenie i nasłonecznienie jak i również nie nagzewają się nadmiernie. Wrażliwe na ciepło i przeciągi zwierzęta lubią stabilną temperaturę wynoszącą około 20°C. Światło słoneczne jest ważne dla prawidłowej syntezy witaminy D. Twój podopieczny musi mieć zapewniony bezpośredni dostęp do światła słonecznego przez co najmniej 10 min. dziennie - na przykład przez otwarte okno. Jeśli nie jest to możliwe, zamontuj w ich pokoju lampę UVB. Miska z wodą ustawiona na kaloryferze pomoże nawilżyć suche

powietrze. Śliskie podłogi stwarzają ryzyko obrażeń - wykładzina z PVC jest higieniczna i idealna, jeśli zwierzęta nie są nauczone czystości.

## Zapewnij urozmaicenie

Do podstawowego wyposażenia pokoju królików należy kilka dużych, osłoniętych kuwet. Wypełnia się je warstwą chłonnej ściółki, którą należy przykryć słomą lub podłożem leśnym i regularnie wymieniać. W króliczym raju powinna znaleźć się także skrzynka z piaskiem do kopania. Nieodzowne są również poidelka ze świeżą wodą i pańniki z sianem. Oczywiście należy



**MultiFit**  
**Piasek do kopania 8 l**  
Do napełniania  
skrzynki, zapewnia  
idealne zajęcie



**AniOne Wieża  
do zabawy Emil**  
3 poziomy, szyba  
ze szkła akrylowego,  
drewno z certyfikatem  
FSC, wymiary:  
ok. 30 x 10 x 30 cm

**AniOne Tunel  
dla królików  
miniaturowych**  
Składany, 3 wejścia,  
wytrzymały, wymiary:  
ok. 120 x 20 cm



**MultiFit Domek  
z siana**  
W 100% naturalny  
materiał, do chrupania,  
zabawy, odkrywania  
i chowania się,  
ok. 380 g

także zadbać o rozrywkę dla królików. Tunele, przeszkody i huśtawki zapewnią pupilom sprawność fizyczną, zabawki edukacyjne zajęcie umysłowe, a piłeczki na przysmaki możliwość „zdobywania” pokarmu. Ważne jest, aby zaoferować im urozmaicenie i zaplanować wspólne zabawy, które umożliwią zaspokojenie potrzeby ruchu i naturalne zachowania. Króliki są aktywne o zmierzchu i najchętniej bawią się wczesnym rankiem i późnym wieczorem. To idealna pora, aby się nimi zająć.

Króliki bardzo lubią  
**gałązki brzozy**





# PIESEK SALONOWY? *Nic podobnego!*



**P**ies czy pluszowa zabawka? Szpic miniaturowy wygląda jak przytulanka: sierść miękka jak wata, bystre oczy i szpiczaste uszka. Puszysty ogon nosi dumnie nad grzbietem. Choć jest mały, nie należy go lekceważyć. Jego przodkowie byli wykorzystywani jako psy pasterskie i stróżujące - budzili postrach wśród szczurów i lisów. Wprawdzie trudno w to uwierzyć, ale także ten mały to potrafi.

## Wierny pies rodzinny

Szpic pochodzi z Pomorza. Przed przeszło 200 laty zauroczeni nim Anglicy zabrali go

Szpic miniaturowy jest najmniejszym przedstawicielem rodziny szpiców. Ten wyhodowany na Pomorzu pies stróżujący to idealny przyjaciel rodziny – energiczny, inteligentny i skory do pieszczot.

ze sobą do domu jako pamiątkę z podróży. Tam, w trakcie hodowli stał się „psem do towarzystwa” i zyskał obecną nazwę „pomeranian”. U nas pojawił się dopiero w latach 70. XX wieku. Obecnie spotyka się go o wiele częściej niż duże odmiany – szpica średniego, dużego czy wilczego. Jak wszystkie szpice, jest bardzo oddany swojemu opiekunowi. Wie jednak, czego chce. Na przykład bardzo nie lubi być sam. Chętnie towarzyszy człowiekowi - dzięki niewielkim rozmiarom i wadze wynoszącej maksymalnie 3,5 kg jest to możliwe, zarówno w biurze, jak i w podróży. Szpic miniaturowy musi mieć zajęcie. Urozmaicone spacerowanie pozwala mu spożytkować energię, podobnie jak dog dancing, nauka sztuczek, zabawa z piłką czy agility. Lubi dzieci, jest także dobrym towarzyszem dla starszych osób. W przypadku tej rasy należy zwracać szczególną uwagę na cechy wynikające ze złej hodowli, takie jak krótki nos i małe rozmiary ciała.

## Charakterystyka

**Budowa ciała:** kwadratowa, proporcjonalna, przypominającą lisa; typową cechą jest kołnierz, który wygląda jak lwia grzywa, „portki” na tylnych łapkach.

**Głowa:** trójkątna część twarzowa, duże oczy, małe, szpiczaste, blisko osadzone uszy

**Wielkość i waga:** wysokość w kłębie 18 - 22 cm, waga ok. 3 kg

**Sierść:** obfita, z gęstym podszerstkiem, najczęściej spotyka się umaszczenie czarne, białe, pomarańczowe, szare cieniowane i kremowe.

**Wiek:** 12 - 16 lat



Kochane przez  
zwierzęta

# Oszczędzaj z PAYBACK!

## Bronimy przed inflacją!



### 1. KORZYSTAJ Z KUPONÓW

Z nimi zbierasz punkty szybciej!  
Za te same zakupy możesz dostać 10x,  
a nawet 15x więcej punktów!



### 2. WYMIENIAJ PUNKTY NA ZAKUPY

Zebrane punkty możesz w każdej chwili  
wymienić na zakupy w Maxi Zoo.  
Dzięki temu Twój rachunek będzie niższy!  
**100 punktów PAYBACK = 1 zł**



### 3. KUPUJ TANIEJ Z KARTĄ PAYBACK

Co miesiąc wybrane produkty  
są w obniżonej cenie, tylko dla osób  
z zarejestrowaną kartą PAYBACK!



PAYBACK

ZESKANUJ  
I POBIERZ  
APLIKACJE:



Start Kupon Moja karta Sklepy Więcej



## 15x więcej punktów

za zakup produktów spożywczych za min. 60 zł

Oferta obowiązuje podczas zakupów w Maxi Zoo po okazaniu karty PAYBACK i kuponu przy kasie podczas transakcji spełniających warunki tej oferty.

Aby otrzymać punkty promocyjne, należy zebrać przynajmniej 1 punkt podstawowy. Pomnożeniu podlegają wyłącznie punkty podstawowe. Punkty zostaną doliczone na konto PAYBACK w terminie do 72 godzin od daty transakcji. Kupon jednorazowego użycia. Przy jednej transakcji może zostać użyty tylko jeden kupon promocyjny z danej kategorii. Oferta obowiązuje tylko w sklepach stacjonarnych Maxi Zoo.

\*Warunki naliczenia punktów PAYBACK (w tym produkty niepodlegające naliczeniom) znajdziesz na stronie maxizoo.pl.



9 920000 038036

DATA WAŻNOŚCI: 1.09-30.09.2022 r.

UŻYJ KUPONU

PAYBACK



## 15x więcej punktów

za zakupy za min. 130 zł

Oferta obowiązuje podczas zakupów w Maxi Zoo po okazaniu karty PAYBACK i kuponu przy kasie podczas transakcji spełniających warunki tej oferty.

Aby otrzymać punkty promocyjne, należy zebrać przynajmniej 1 punkt podstawowy. Pomnożeniu podlegają wyłącznie punkty podstawowe. Punkty zostaną doliczone na konto PAYBACK w terminie do 72 godzin od daty transakcji. Kupon jednorazowego użycia. Przy jednej transakcji może zostać użyty tylko jeden kupon promocyjny z danej kategorii. Oferta obowiązuje tylko w sklepach stacjonarnych Maxi Zoo.

\*Warunki naliczenia punktów PAYBACK (w tym produkty niepodlegające naliczeniom) znajdziesz na stronie maxizoo.pl.



9 920000 038043

DATA WAŻNOŚCI: 1.10-31.10.2022 r.

UŻYJ KUPONU

PAYBACK



PAYBACK.pl

PAYBACK





# PROFILAKTYKA GWARANCJA zdrowia

Robaczycza to grupa chorób wywoływanych przez pasożyty.  
**Regularne kuracje odrobaczające** mogą zapobiec poważnym  
problemom zdrowotnym.

**P**sy i koty często mają styczność z robakami, larwami i jajami robaków. Twój czworonożny przyjaciel może połknąć pasożyty zjadając upolowane zwierzęta, wążając odchody innych zwierząt, bawiąc się na łące lub jedząc surowe mięso. Niektóre pasożyty wykorzystują pchły i komary jako żywicieli pośrednich lub potrafią pokonać barierę ochronną skóry. Często są one przekazywane następnemu pokoleniu już w łonie matki – szczenięta i kocięta zarażają się przez pępowinę lub pokarm. Wiele pasożytów

jest mistrzami przetrwania - na przykład larwy glisty mogą przeżyć trzy lata poza organizmem żywiciela. Dlatego ważne jest zbieranie i usuwanie odchodów po naszym pupilu.

## Zakażenie pasożytami

Endopasożyty wykorzystują czworonoga jako żywiciela i żyją jego kosztem – pobierają z jego organizmu składniki odżywcze i szybko się rozmnażają, składając jaja w narządach zwierzęcia. Mogą przy tym wyrządzić w nich poważne

szkody i spowodować niedobór substancji odżywczych. Choroby te objawiają się w różny sposób, mają jednak wspólną cechę – objawy występują często z opóźnieniem. Na inwazję pasożytów wskazują między innymi: utrata apetytu, biegunka, wychudzenie, wzdęty brzuch, zmiany na skórze i sierści oraz świąd w okolicy odbytu, któremu towarzyszy typowe „saneczkowanie”. Pasożyty są niebezpieczne nie tylko dla czworonogów. Większość z nich może być przenoszona także na ludzi i stanowić poważne zagrożenie dla zdrowia. Dlatego regularne

## CZY WIESZ, ŻE...

...kuracje odrobaczające mogą zaburzyć wrażliwą florę jelitową czworonoga?  
Probiotyk powoduje zasiedlenie jelit **pożytecznymi żywymi bakteriami**, takimi jak bakterie kwasu mlekowego, i w ten sposób wspomaga zdrowie jelit.



**PetBalance Support**  
**Pasta Ochrona Jelit**  
**100 g**  
Regeneracja  
flory jelitowej po  
kuracji odrobaczającej,  
wzmacniająca





### 3 najważniejsze pytania

**Czy po odrobaczeniu moje zwierzę naprawdę nie ma robaków?**

Po zastosowaniu środków odrobaczających działa tylko 24 godziny. Zwierzę może zarazić się ponownie następnego dnia poprzez spożycie jaj pasożyta i wydalac jaja już po 4 tygodniach.

**Dlaczego należy odrobaczać koty żyjące w domu?**

Jaja pasożytów mogą zostać przyniesione do domu na butach. Dlatego także koty niewychodzące trzeba poddawać raz lub dwa razy w roku kuracji odrobaczającej lub przeprowadzać badanie kału.

**Czy zwykła kuracja odrobaczająca eliminuje także lamblie?**

Nie, w leczeniu lambliozy stosuje się specjalną substancję czynną, która musi być podawana w odpowiednich dawkach przez ściśle określony czas. Następnie przeprowadza się badanie kontrolne kału na obecność lamblii i robaków.

## ABC WIEDZY O PASOŻYTACH



### **Tasiemiec**

Największe okazy osiągają długość do 80 cm!



### **Nicień**

Psy zarażają się nimi zazwyczaj już w łonie matki przez pępowinę, a koty – przez pokarm.



### **Włosogłówka**

Występuje stosunkowo często u psów, u kotów rzadko.



### **Tęgoryjec**

Do zakażenia tymi małymi robakami o długości od 3 do 18 mm dochodzi zwykle drogą doustną, a także przez skórę.

kuracje odrobaczające są nieodzowne. Zazwyczaj podaje się tabletki - substancje czynne zabijają dorosłe pasożyty i ich larwy. Czasami trzeba przeprowadzić kilka kuracji odrobaczających, aby wyeliminować wszystkie pokolenia danej populacji pasożytów.

## Badania kontrolne

Wielu weterynarzy zaleca profilaktyczne odrobaczanie psów i kotów w odstępach trzymiesięcznych. Obecnie środki odrobaczające są mniej obciążające dla organizmu niż preparaty stosowane wcześniej. Jeśli masz wątpliwości co do składników tabletek, skonsultuj się z weterynarzem. Można też zlecić badanie kału w laboratorium w celu ustalenia, czy doszło do zarażenia pasożytami, a następnie wdrożyć leczenie. Badanie to należy jednak przeprowadzać regularnie - co trzy lub cztery miesiące.





# OWADY zamiast mięsa

Karma i przekąski z białkiem owadów są łatwo przyswajalne, zrównoważone i **odpowiednie również dla zwierząt z alergią pokarmową.**

**O**prócz najwyższej jakości białka, owady dostarczają cennych kwasów tłuszczowych i minerałów. Są bogate w miedź, żelazo, witaminy z grupy B, mangan, fosfor, selen i cynk. Poza tym, dzięki wysokiej biodostępności, która wynosi średnio 85%, wyróżniają się bardzo dobrą przyswajalnością. Biodostępność określa, w jakim stopniu białka są rozkładane na mniejsze cząsteczki – aminokwasy egzogenne i endogenne – i wykorzystywane przez organizm. Karma na bazie owadów jest więc bardzo dobrze przyswajalna i idealna dla czworonogów z wrażliwym przewodem pokarmowym. Mamy też dobrą wiadomość dla alergików: eksperci ustalili, że u psów i kotów rzadziej występuje alergia na białko owadów, gdyż do tej pory nie miały z nim styczności. W ramach badania

przeprowadzonego w Wyższej Szkole Weterynarii w Hanowerze naukowcy porównali karmę z owadów z karmą dla psów zawierającą drób jako źródło białka. Stwierdzili, że białko owadów jest wchłaniane w jelitach i wykorzystywane w bardzo podobny sposób.

## Pozytywny bilans ekologiczny

Jeśli zamierzasz stosować karmę z owadów jako dietę eliminacyjną, musisz dokładnie przestudiować listę składników. Szczególnie do karm dla kotów często dodaje się niewielkie ilości innych źródeł białka, na przykład olej z łososia. Koty muszą pobierać niezbędny aminokwas taurynę z pożywienia, a zawartość tauryny w samych owadach może być zbyt niska. Dlatego szukając karmy dla

alergików, zwracaj uwagę na oznaczenie „jednobiałkowa” lub „single protein”. Jeżeli Twoje zwierzę ma alergię, powinien omówić jego dietę z weterynarzem. Zaletą owadów jest także ich pozytywny bilans ekologiczny. Potrzebują niewiele miejsca, nie wytwarzają gazów cieplarnianych, a produkty uboczne powstające podczas hodowli, przetwarzania i chowu mogą być wykorzystywane jako nawóz. Hodowla owadów nie wymaga też stosowania antybiotyków ani pestycydów. Wybierając pokarm i przekąski, przeczytaj informacje na opakowaniu. Karma dla psów i kotów z owadami może zawierać tylko niewielkie ilości tego wspaniałego źródła białka. Ale i tak najważniejsze jest to, że smakuje Twojemu pupilowi!

**SELECT GOLD  
Adult Insect Mini  
1 kg i 4 kg**  
Z białkiem owadów  
i ziemniakami,  
bezzbożowa receptura



**SELECT GOLD  
Adult Insect Medium  
1 kg i 4 kg**  
Z białkiem owadów  
i ziemniakami, dla psów  
wrażliwych na pokarm



**SELECT GOLD  
Adult Insect Maxi  
12 kg**  
Z białkiem owadów, dla  
psów wrażliwych na  
pokarm, bezzbożowa  
receptura



# GDY JEDNO Z DRUGIM DOSKONALE SIĘ UZUPEŁNIA.



Odkryj suche  
i mokre karmy  
**SELECT GOLD Pure.**

- ➔ Bezzbożowa receptura z dużą ilością świeżego mięsa
- ➔ Jedno wyselekcjonowane źródło białka zwierzęcego
- ➔ Idealna dla kotów wrażliwych na pokarm

[select-gold.com/pl](http://select-gold.com/pl)

MIŁOŚĆ JEST WARTA ZŁOTA. SELECT GOLD.

**TYLKO w  
MAXI ZOO**



# ZGADUJ Z NAMI

Miłego rozwiązywania łamigłówek sudoku i wyszukiwania różnic na zdjęciu z prawej strony.

## SUDOKU

*łatwe*

3					1			
4			6			2	3	
		6	2				9	5
			5			6	4	
			9		8			
	5	8			3			
2	7				5	1		
	4	3			6			7
			4					9

*średniej trudności*

		4	3			6	1	
		5		1				
9	1		8					
6			2	7				
		3		5		9		
				6	8			3
					9		5	1
				8		3		
	5	6			4	7		

## ZAGADKA OBRAZKOWA

*Znajdź  
pięć różnic*



Real  
Nature

TYLKO w  
MAXI ZOO

# WILDERNESS

## Najlepsze Z NATURY

Oryginalna dieta wzorowana  
na pokarmie żbika.

Nowe  
opakowania,  
ta sama jakość!



Podawaj swojemu kotu to,  
co najlepsze z natury:  
REAL NATURE WILDERNESS.  
Najwyższej jakości receptury bez  
zbóż, z dużą ilością mięsa lub ryb.



Z DUŻĄ  
ILOŚCIĄ  
mięsa/ryby\*



BEZ  
zbóż\*



BEZ  
dodatków\*

[www.real-nature.com/pl](http://www.real-nature.com/pl)

\* Zawiera same odzwierzęce składniki.  
Bez cukru, sztucznych konserwantów, barwników i aromatów.



# RAZEM szczęśliwi

Najpiękniejsze historie pisze samo życie. **Nasi Czytelnicy** opowiadają tu o wzruszających i zabawnych chwilach spędzonych ze swoimi pupilami.

Przyjaciele: nasze zwierzaki dobrze się rozumieją i razem szaleją w ogrodzie.

Rodzina van T.



• Stella i Celina •



• Tino i Flash •

Tino i Flash byli przyjaciółmi przez 30 lat, teraz Flash (36 lat) musiał pożegnać swojego 39-letniego towarzysza.

Margot B.



• Happy •

Happy trafił do mnie ze schroniska w Saksonii. Kiedy go zobaczyłam, całkiem straciłam dla niego głowę.

Martina S.



• Muffin i Twix •

Pasują do siebie nie tylko kolorystycznie, ale są też przyjaciółmi i codziennie się przytulają.

Kirsten S.



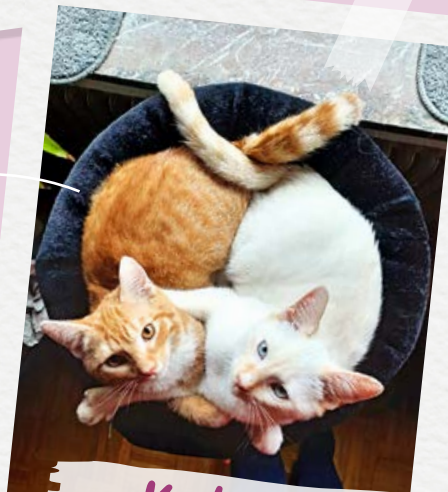
• Megi •

Nasza mała cavalierka Megi uwielbia spacerować w słońcu! Najchętniej spędzałaby cały czas na zewnątrz, a wieczorem odpoczywała na kolanach i kocyku.

Barbara W.

Bracia zawsze trzymają się razem! Te dwa urocze kocurki wzięliśmy ze schroniska.

Heike S.



• Kody i Candy •

Myszokoczki również potrzebują snu: nasze słodkie siostrzyczki drzemią w misce z piaskiem.

Fenja D.



• Flora i Sky •

## NAPISZ DO NAS!

W każdym numerze prezentujemy najładniejsze zdjęcia zwierząt naszych Czytelników. Zamieść zdjęcia na Instagramie z #maxizoo lub wyślij e-mailem na adres:

**kontakt.team@maxizoo.pl**  
z dopiskiem: Dla Działu Marketingu

 **Instagram**  
**#maxizoo**



# PRACA Z APORTEM pierwsze kroki

Aportowanie nie tylko sprawia wielką frajdę, lecz również wzmacnia więź między psem i opiekunem.

## Rzuć aport

Rzuć napętniony przysmakami aport na niewielką odległość. Kiedy pies go schwyci, pochwal go. Teraz możesz stopniowo zwiększać odległość.

## Wyдай komendę

Połącz rzut z komendą, na przykład „aport!”. Dopiero kiedy pies ją usłyszy, może pobiec po aport, przedtem musi siedzieć obok Ciebie.

## Pochwal psa

Kiedy pies zrozumie zasadę, chwal go tylko wtedy, gdy przyniesie aport. Miłej zabawy!

## Maxi Zoo dla Ciebie!

Bądź na bieżąco:



Zapisz się do naszego bezpłatnego newslettera:  
[maxizoo.pl/newsletter](mailto:maxizoo.pl/newsletter)



Dołącz do nas na Facebooku:  
[facebook.com/maxizoopolska](https://facebook.com/maxizoopolska)



Dołącz do nas na Instagramie:  
[instagram.com/maxizoo\\_pl](https://instagram.com/maxizoo_pl)



Maxi Zoo na YouTube:  
[youtube.com/maxizoopolska](https://youtube.com/maxizoopolska)



Lokalizator sklepów:  
[maxizoo.pl/znajdz-sklep](https://maxizoo.pl/znajdz-sklep)



Pobierz naszą aplikację, aktywuj kupony i oszczędzaj!  
Więcej informacji na [maxizoo.pl/friends](https://maxizoo.pl/friends)

## Stopka redakcyjna

**WYDAWCA** Fressnapf Tiernahrungs GmbH, Westpreußenstraße 32-38, D-47809 Krefeld, Tel. 00492151/5191-0, e-mail: [info@fressnapf.com](mailto:info@fressnapf.com)  
**KOORDYNACJA** Juliane Behrle (odpowiedzialna w rozumieniu prawa prasowego)

**PRODUKCJA** Raufeld Medien GmbH, Paul-Lincke-Ufer 42/43, 10999 Berlin **Redakcja** Cornelia Wolter (kierownictwo redakcji), Ilka Grote, Kirsten Niemann **Grafika** Lotte Rosa Buchholz (dyrektor artystyczny), Rahel Maureen Vollmer, Juliana Hesse, Lisa v. Klitzing, Thimo Pietsch **Redaktor naczelny** Uta Westhagemann **Kierownictwo projektu** Pascal Domrath, Nicola Schomburg

**ZDJĘCIA** Strona tytułowa: iStock; Fressnapf (jeśli nie podano inaczej); Adobe Stock (str. 3, 5, 6, 7, 8, 11, 18, 19, 23, 24, 27, 28, 29, 32, 42, 47); Getty Images (str. 4, 5, 10, 15, 17, 26, 32, 36, 38, 40, 44, 45, 46, 48, 50); iStock (str. 14, 22); Stocksy (str. 4, 12, 13, 16, 17, 18); Guiskard Studio (str. 9); Łobzowska Studio (str. 34)

**ILUSTRACJE** Raufeld Medien (str. 20, 29, 43, 47, 54); Karo Rigaud (str. 30, 32)

### DRUK

Prinovis GmbH & Co. KG  
Betrieb Dresden  
Meinholdstraße 2  
01129 Dresden



**MIESZANY**  
Papier z  
odpowiedzialnych źródeł  
**FSC® C020233**

**TRYB WYDAWNICZY** Dwa razy w roku we wszystkich sklepach Maxi Zoo w Polsce, bezpłatnie

Oferty i promocje obowiązują w wybranych sklepach stacjonarnych Maxi Zoo w Polsce. Zastrzegamy sobie prawo do pomyłek oraz błędów w składzie i druku.

Rozwiązanie zagadek ze strony 50

3	9	2	8	5	1	4	7	6
4	8	5	6	7	9	2	3	1
7	1	6	2	3	4	8	9	5
9	3	7	5	1	2	6	4	8
1	2	4	9	6	8	7	5	3
6	5	8	7	4	3	9	1	2
2	7	9	3	8	5	1	6	4
8	4	3	1	9	6	5	2	7
5	6	1	4	2	7	3	8	9

7	8	4	3	9	5	6	1	2
3	6	5	7	1	2	4	9	8
9	1	2	8	4	6	5	3	7
6	9	8	2	7	3	1	4	5
2	7	3	4	5	1	9	8	6
5	4	1	9	6	8	2	7	3
4	3	7	6	2	9	8	5	1
1	2	9	5	8	7	3	6	4
8	5	6	1	3	4	7	2	9



# FRONTLINE

## TRI-ACT<sup>®</sup> DLA PSÓW

# ZABIERZ GO ZE SOBĄ, WSZĘDZIE

Frontline.com.pl



**FRONTLINE<sup>®</sup> TRI-ACT 3-w-1** zapewnia  
wyjątkowo mocną ochronę przed pchłami,  
kleszczami, komarami i innymi pasożytami.  
Dzięki FRONTLINE<sup>®</sup> TRI-ACT Ty i Twój pies możecie  
czerpać jeszcze więcej radości z bycia razem.

**Tutaj. Tam. Wszędzie.**



NAZWA PRODUKTU LECZNICZEGO WETERYNARYJNEGO: Frontline Tri-Act roztwór do nakrapiania dla psów 2-5 kg. Frontline Tri-Act roztwór do nakrapiania dla psów 5-10 kg. Frontline Tri-Act roztwór do nakrapiania dla psów 10-20 kg. Frontline Tri-Act roztwór do nakrapiania dla psów 20-40 kg. Frontline Tri-Act roztwór do nakrapiania dla psów 40-60 kg. SKŁAD JAKOŚCIOWY I ILOŚCIOWY: 1 ml roztworu zawiera: Fipronil – 67,6 mg, Permetryna – 504,8 mg. POSTAĆ FARMACEUTYCZNA: Roztwór do nakrapiania na skórę. WSKAZANIA: Leczenie i zapobieganie inwazjom pcheł i/lub kleszczy połączone z działaniem odstraszającym owady: ćmiankowate, bąkowate i/lub komary. Pchły: Leczenie i zapobieganie inwazjom pcheł *Ctenocephalides felis* oraz zapobieganie inwazjom pcheł *Ctenocephalides canis*. Jedno podanie produktu zapobiega nowym inwazjom pcheł przez 4 tygodnie. U zwierząt ze zdiagnozowanym alergicznym pchlim zapaleniem skóry produkt można wykorzystywać jako element terapii. Kleszcze: Leczenie i zapobieganie inwazjom kleszczy (*Dermacentor reticulatus*, *Ixodes ricinus* i *Rhipicephalus sanguineus*). Jedno podanie produktu eliminuje (*Dermacentor reticulatus*, *Ixodes ricinus*, *Rhipicephalus sanguineus*) i odstrasza kleszcze (*Ixodes ricinus*, *Rhipicephalus sanguineus*) przez 4 tygodnie po zabiegu oraz odstrasza *Dermacentor reticulatus* od 7 dnia do 4 tygodni po zabiegu. Komary i ćmianki: Odstrasza (zniechęca do pobierania pokarmu) ćmianki (*Phlebotomus perniciosus*) przez 3 tygodnie oraz komary (*Culex pipiens*, *Aedes albopictus*) przez 4 tygodnie. Eliminuje ćmianki (*Phlebotomus perniciosus*) i komary (*Aedes albopictus*) przez 3 tygodnie. Zmniejszenie ryzyka infekcji *Leishmania infantum* przenoszonej przez zainfekowane ćmianki (*Phlebotomus perniciosus*) do 4 tygodni. Jest to efekt pośredniego działania produktu na wektor. Muchy: Odstrasza (zniechęca do pobierania pokarmu) i eliminuje muchy z rodzaju *Stomoxys calcitrans* przez 5 tygodni. PRZECIWWSKAZANIA: Nie stosować u zwierząt chorych lub wracających do zdrowia. Stosować wyłącznie u psów. Nie stosować u kotów ani u królików ze względu na możliwość wystąpienia działań niepożądanych a nawet śmierci. Nie stosować w przypadku nadwrażliwości na substancję czynną lub na dowolną substancję pomocniczą. NAZWA I ADRES PODMIOTU ODPOWIEDZIALNEGO: Boehringer Ingelheim Sp. z o.o., ul. Klimczaka 1, 02-797 Warszawa, tel. 22 699 06 99, fax 22 699 06 98. NUMER POZWOLENIA NA DOPUSZCZENIE DO OBROTU: 2459/15, 2460/15, 2461/15, 2462/15, 2463/15. PRODUKT LECZNICZY WYDAWANY BEZ PRZEPISU LEKARZA – OTC. DATA AKTUALIZACJI SKRÓCONEJ INFORMACJI O LEKU: WRZESIEŃ 2020. DATA OPRACOWANIA MATERIAŁU REKLAMOWEGO: CZERWIEC 2022. Przed użyciem zapoznaj się z treścią ulotki dołączonej do opakowania.

RCV-CAN-0129-2022



**MAXI ZOO**



**5%**

**RABATU**

**NA TWOJE ZAKUPY\***

**Przyjaciele**

**oszczędzają**

**więcej!**

**Rabat Maxi Zoo Friends pozwala  
zaoszczędzić 5% na swoich  
zakupach do 30.06.2023**

**Pobierz aplikację Maxi Zoo, aktywuj rabat Maxi Zoo Friends  
i oszczędzaj kupując online oraz w sklepie stacjonarnym.  
Więcej informacji: [maxizoo.pl/friends](https://maxizoo.pl/friends)**

**Za darmo**



**Pobierz teraz  
naszą aplikację**

\* Rabat Friends jest akcją rabatową organizowaną przez Fressnapf Tiernahrungs GmbH, Westpreußenstraße 32-38, 47809 Krefeld, Niemcy i z udziałem Maxi Zoo Polska Sp. z o.o. z siedzibą w Warszawie. Obowiązuje w sklepie online oraz w sklepach stacjonarnych. Rabat Friends w wysokości 5% obowiązuje do 30.06.2023 r., dla posiadaczy aplikacji i konta Klienta Maxi Zoo. Nie obejmuje toreb na zakupy, bonów kart podarunkowych oraz kosztów wysyłki. Może łączyć się z niektórymi innymi akcjami rabatowymi czy promocjami, z wyłączeniem indywidualnych rabatów, jak np. kupony, bony. Aby móc skorzystać z rabatu Friends należy posiadać aktywne Konto Maxi Zoo oraz uzupełniony profil zwierzęcia. W sklepie stacjonarnym rabat udzielany jest po okazaniu przy kasie kodu QR w aplikacji Maxi Zoo w urządzeniu mobilnym. W celu naliczenia rabatu w sklepie internetowym, zakupu należy dokonać po zalogowaniu na Konto Klienta Maxi Zoo i aktywowaniu rabatu Friends. Kwota Rabatu nie podlega wyπτώcie w gotówce ani uwzględnieniu po zakupie. Rabat Friends obowiązuje wyłącznie w przypadku nabywania towarów w zwykłych ilościach detalicznych. Warunki uczestnictwa dostępne są na stronie [maxizoo.pl/friends](https://maxizoo.pl/friends) i u pracowników sklepu.



Google Play jest znakiem towarowym firmy Google LLC