

NAJWIĘKSZY EUROPEJSKI MAGAZYN O ZWIERZĘTACH DOMOWYCH

MAXI ZOO

Friends

JESIEŃ 2021

TYLKO NIE NUDA

Zabawa i rozrywka
są ważne dla
kociego zdrowia

*W misce tylko
to, co najlepsze*

Prawidłowe odżywianie
psów i kotów

Darmowy

SPACERY W CIEMNOŚCI

Większe
bezpieczeństwo
dzięki świecącym
akcesoriom



"CIESZ SIĘ ZABAWĄ"

Foresto®



Do 8 miesięcy
nieprzerwanej ochrony
przed pchłami i kleszczami.*

skuteczna, wygodna, wodoodporna



Foresto, Elanco i ukośny znak są znakami towarowymi Elanco i spółek powiązanych. Bayer i krzyż Bayer są znakami towarowymi Bayer. © 2021 Elanco

Elanco

*ChPLW produktu

Foresto 1,25 g + 0,56 g obroza dla kotów i psów ≤ 8 kg | Imidaklopryd / Flumetryna • Foresto 4,50 g + 2,03 g obroza dla psów > 8 kg | Imidaklopryd / Flumetryna PODMIOT ODPOWIEDZIALNY Bayer Animal Health GmbH, Kaiser Wilhelm Allee 50, 51373 Leverkusen, Niemcy. ZAWARTOŚĆ SUBSTANCJI CZYNNEJ (YCH) I INNYCH SUBSTANCJI. Jedna bezzapachowa obroza w kolorze szarym o długości 38 cm (12,5 g) zawiera imidaklopryd w dawce 1,25 g oraz flumetrynę w dawce 0,56 g jako substancje czynne. Jedna bezzapachowa obroza w kolorze szarym o długości 70 cm (45 g) zawiera imidaklopryd w dawce 4,5 g oraz flumetrynę w dawce 2,03 g jako substancje czynne. WSKAZANIA LECZNICZE | KOTY: W celu leczenia i zapobiegania inwazji pcheł (*Ctenocephalides felis*) przez okres 7 do 8 miesięcy. W celu ochrony bezpośredniego otoczenia zwierzęcia przed rozwojem larw pcheł przez okres 10 tygodni. Foresto może być stosowane jako element strategii zwalczania alergicznego pchlego zapalenia skóry (APZS). Produkt wykazuje skuteczną skuteczność rozczobobiją (zabija kleszcze) (*Ixodes ricinus*, *Rhipicephalus turanicus*) i odstraszającą (zapobiega zerowaniu pasożytów) w przypadku inwazji kleszczy (*Ixodes ricinus*) przez okres 8 miesięcy. Produkt wykazuje skuteczne działanie przeciwko larwom, nimfom i dorosłym osobnikom kleszczy. W przypadku uprzedniego występowania kleszczy u kota przed rozpoczęciem leczenia, założenie obrozy może nie spowodować śmierci pajączków w ciągu 48 godzin; kleszcze mogą pozostać wcebione i widoczne. Dlatego też zaleca się usunięcie kleszczy występujących już na zwierzęciu w momencie zakładania obrozy. Działanie zapobiegające inwazji nowych kleszczy rozpoczyna się w ciągu 2 dni po założeniu obrozy. PSY: W celu leczenia i zapobiegania inwazji pcheł (*Ctenocephalides felis*, *C. canis*) przez okres 7 do 8 miesięcy. W celu ochrony bezpośredniego otoczenia zwierzęcia przed rozwojem larw pcheł przez 8 miesięcy. Foresto może być stosowane jako element strategii zwalczania alergicznego pchlego zapalenia skóry (APZS). Produkt wykazuje skuteczną skuteczność rozczobobiją (zabija kleszcze) w przypadku inwazji kleszczy (*Ixodes ricinus*, *Rhipicephalus sanguineus*, *Dermacentor reticulatus*) oraz odstraszającą (zapobiega zerowaniu) przy inwazji kleszczy (*Ixodes ricinus*, *Rhipicephalus sanguineus*) przez okres 8 miesięcy. Produkt wykazuje skuteczne działanie przeciwko larwom, nimfom i dorosłym osobnikom kleszczy. W przypadku uprzedniego występowania kleszczy u psa przed rozpoczęciem leczenia, założenie obrozy może nie spowodować śmierci pajączków w ciągu 48 godzin; kleszcze mogą pozostać wcebione i widoczne. Dlatego też zaleca się usunięcie kleszczy występujących już na zwierzęciu w momencie zakładania obrozy. Działanie zapobiegające inwazji nowych kleszczy rozpoczyna się w ciągu 2 dni po założeniu obrozy. Produkt zapewnia pośrednią ochronę przed przeniesieniem patogenów *Babesia canis vogeli* oraz *Ehrlichia canis* przez gatunek kleszcza *Rhipicephalus sanguineus* tym samym redukuje ryzyko babeszjozy oraz ehrlichiozy psów przez okres 7 miesięcy. Ograniczenie ryzyka zarażenia pierwotniakami *Leishmania infantum* przenoszonymi przez muchówki *Phlebotomus* (muchy piaskowe), przez okres do 8 miesięcy. W celu leczenia inwazji wsolów (*Trichostrongylus axei*). PRZECIWNWSKAZANIA Nie stosować u kotów w wieku poniżej 10 tygodni, ani u szczeniąt w wieku poniżej 7 tygodni. Nie stosować w przypadku nadwrażliwości na substancję czynną lub na dowolną substancję pomocniczą. Przed użyciem zapoznaj się z treścią ulotki dołączonej do opakowania.



Kupując bransoletkę przyjaźni, możesz pomóc zwierzętom w potrzebie i czworonożnym bohaterom. Każda bransoletka się liczy! Więcej informacji na stronie 30.

Drodzy Czytelnicy,

karma mokra, sucha czy dieta BARF? Każdy opiekun zwierzęcia stara się żywić swojego pupila w sposób odpowiadający jego potrzebom. W tytułowym artykule dokładnie przyjrzymy się różnym rodzajom karmy dla psów i kotów i omówimy zalety żywienia mieszanego. Jesienią niektóre zwierzęta stają się mniej aktywne, jednak ruch jest teraz równie ważny jak w innych porach roku. Przeczytajcie, jak można zapewnić kotu zajęcie w mieszkaniu. Kiedy dni stają się krótsze, szczególnie ważne jest też, by podczas spacerów z psem być dobrze widocznym – w tym wydaniu dowiedziecie się, jakie akcesoria są najlepsze dla psów i ich opiekunów. Życzymy przyjemnej lektury!

Redakcja Maxi Zoo Friends

Nowość



Oszczędzaj pieniądze w Maxi Zoo z PAYBACK!



Zbierasz już punkty, ale nie bardzo wiesz, jak je wykorzystać? Zarejestruj swoją kartę PAYBACK na stronie payback.pl/rejestracja i płać punktami podczas zakupów w Maxi Zoo.

Nie masz jeszcze karty?

Zwróć się do naszych pracowników lub zamów kartę PAYBACK Maxi Zoo na stronie payback.pl/rejestracja.

Czeka na Ciebie wiele korzyści:

- Otrzymujesz punkty za każde zakupy od 2 PLN
- Odkryj nasze kupony w gazetce Maxi Zoo, w naszych sklepach, w aplikacji PAYBACK oraz online i zbierz jeszcze więcej punktów!
- Płać za zakupy w Maxi Zoo zebranymi punktami i oszczędzaj pieniądze

Na stronie 45
znajdziesz
swoje kupony
na zakupy
w Maxi Zoo

Spis treści

Jesień

To i owo

06 Nowości i ciekawostki

Temat numeru

11 *Barwna pora roku*

Dla naszych kochanych supersów ta pora roku jest szczególnie aromatyczna

16 *Prawidłowe odżywianie*

Do misek, gotowi, start! Przedstawiamy zalety różnych rodzajów karmy

19 *Co za wybór!*

Karma mokra, sucha czy żywienie mieszane?



20 *Karma na miarę*

Ważne jest nie tylko to, co podajemy naszym pupilom, lecz także w jaki sposób

21 *Frieda, Wilma i ja*

Wspaniałe gryzaki dla moich czworonożnych przyjaciół

Dobrze wiedzieć

22 *Spacery w ciemności*

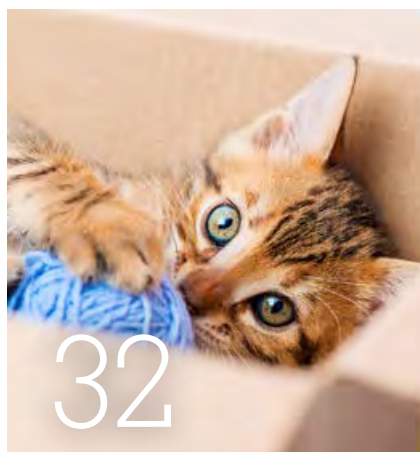
Zapewnij psu świecąca ochronę

26 *Nowa aranżacja klatki*

Jak urządzić ją w sposób atrakcyjny dla królików i świnek morskich?



16



32



40

48



28 Poradnik zakupowy

Dla psa: obroża czy szelki?

30 Przyjaźń Łączy - Wspólnie dla Zwierząt

Dołącz do nas: akcja charytatywna na rzecz zwierząt w potrzebie i czworonożnych bohaterów

Dobry uczynek

31 Naturally Good

Odkryj naturalne produkty dostępne wyłącznie w Maxi Zoo

32 Ruszaj się, kotku!

Koci maluch czy senior – zabawa jest ważna dla wszystkich kotów

34 Uwaga!

Zrozum mowę ciała królików

36 Dzikie historie: wiewiórki

Pięć faktów o małych miłośnikach orzechów

Razem szczęśliwi

38 Tor zręcznościowy

Twój kot go pokocha

Zrób to sam

40 Mądre papużki

Jak uchronić te inteligentne ptaki przed nudą?

42 Dla dzieci

Właściwe postępowanie: tu dowiesz się, co Twój kot chce Ci powiedzieć

44 Charakterystyka rasy

Owczarek australijski, amator sportu

46 Głodne ptaki

Prawidłowe dokarmianie przez cały rok

48 Czas na kąpiel

Jak wykąpać psa nie narażając go na stres?

50 Strona z zagadkami

Maxi Zoo Friends

52 Nasi ulubieńcy

Najładniejsze zdjęcia i historie: Czytelnicy przedstawiają swoje zwierzęta

54 Skuteczna dieta

Dzięki tym trikom na pewno odchudzisz czworonoga



MAXI ZOO

Friends

Odkryj cały świat Maxi Zoo ze szczegółowymi informacjami, dodatkowymi poradami i całą masą atrakcyjnych ofert na stronie: maxizoo.pl



22

11



36





To i owo



HAU! Home office

Aktualne badanie przeprowadzone w Anglii wykazało, że psy radzą sobie o wiele lepiej niż koty, kiedy ich właściciele pracują w domu. Z perspektywy domowego tygrysa zaburza to codzienną rutynę. Podczas, gdy przedtem mógł w spokoju drzemać i kręcić się po mieszkaniu sam lub w towarzystwie kociego kolegi, teraz ciągle ktoś jest w domu. Koty znoszą takie drastyczne zmiany gorzej niż psy, które zazwyczaj są szczęśliwe, mając w pobliżu kogoś, kto je głaszcze, bawi się z nimi, rozmawia i zabiera je na spacer. Właściciele kotów mają łatwiejsze zadanie: ich czworonożni przyjaciele potrzebują w godzinach pracy mniej uwagi, a jedynie wygodnego miejsca do spania blisko człowieka – wtedy często wystarcza im sama jego obecność.

MIESZKANIE z kotami

Koty żyją na dwóch poziomach: na podłodze i na wysokości. Przestrzenie te pełnią różne funkcje – na podłodze zwierzęta odbywają wędrówki, kontrolują swoje terytorium, jedzą i muszą mieć możliwość ukrycia się. Miejsca znajdujące się wyżej służą im do orientowania się w otoczeniu i obserwacji. Ważne jest więc, by miały zarówno legowiska na pewnej wysokości, jak i przytulne budki na podłodze. W mieszkaniu powinno znajdować się też kilka miejsc do drapania, co zapobiegnie niszczeniu kanapy i mebli. Oprócz drapaków dobrze sprawdzają się deski do drapania przykręcone do ściany i wycieraczki. Również wykładziny podłogowe z naturalnych materiałów cieszą się dużym zainteresowaniem, a przy tym są wytrzymałe.

AniOne Drapak wieża Tobì XL
Do wspinalania się i drapania, wygodne powierzchnie do leżenia, wymiary ok. 50 x 50 x 140 cm

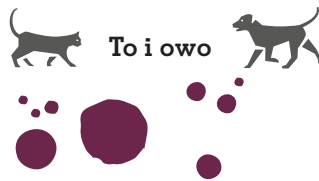


AniOne Drapak Mika
Do drapania i zabawy, z budką do odpoczynku, wymiary ok. 40 x 40 x 80 cm



Zęby królików nigdy nie przestają rosnąć, zwierzęta ścierają je podczas gryzienia





UWAGA, kleszcze



AniOne Torebka na przysmaki

Idealna do przechowywania przysmaków, łatwa do przymocowania dzięki karabińczykowi, różne kolory

Kleszcze mogą stać się problemem dla naszych czworonogów także w chłodnej porze roku – im dłużej pasożyt ssie krew żywiciela, tym większe jest prawdopodobieństwo przeniesienia groźnych zarazków. Sprawdzaj więc codziennie, czy Twój pies lub kot nie ma kleszczy i usuwaj je specjalną pęsetą. Jeśli głowa pasożyta pozostanie w skórze, nie należy uciskać tego miejsca. Z reguły organizm sam ją odrzuca. Jeżeli zauważysz zaczerwienienie i opuchliznę, koniecznie udaj się ze zwierzęciem do weterynarza. Preparaty typu spot-on mogą zapobiec inwazji kleszczy.



KOLOROWA ZABAWA
Z PODSZEWKĄ
W INNYM KOLORZE

Real
Nature

Kawałek domu
dla Twojego zwierzaka

NATURALNA*

*POD WZGLĘDEM
WYBRANYCH
SUROWCÓW



ODPOWIEDNIE DLA DANEGO GATUNKU

wysokiej jakości, naturalne
składniki z regionów
pochodzenia zwierząt

ULEPSZONE

nowe receptury zawierające
nawet 58 składników

PLAYLISTA dla zwierząt



„Who Let The Dogs Out” czy raczej „Free As A Bird”? Duży serwis streamingowy tworzy playlisty dla naszych ulubieńców. Są one inspirowane muzyką, której słucha opiekun zwierzęcia. Po zalogowaniu na konto podaje się najpierw informacje o swoim pupilu. Do wyboru są psy, koty, ptaki, chomiki i legwany.

Następnie określa się charakter zwierzęcia za pomocą suwaków: od spokojnego po energicznego, od bojaźliwego po towarzyskiego, od ospałego po żywotnego – wszystko można precyzyjnie ustawić. Na koniec tworzona jest automatycznie playlista składająca się z 30 utworów. Dzięki temu czas nieobecności opiekuna w domu jest dla jego pupila absolutnym hitem!



ROZGRZEWKA!

W chłodne dni pies – tak jak sportowiec – powinien rozgrzać się przed spacerem. Zaczynaj od biegu w umiarkowanym tempie. Długość rozgrzewki zależy od wielkości, wieku i stanu zdrowia psa. Trwa to do 15 minut, zanim płyn stawowy rozgrzeje się i będzie chronić chrząstkę przed nadmiernymi obciążeniami.



REAL NATURE COUNTRY SELECTION Adult Andalusia 1 kg
Wołowina z hiszpańskim królikiem, wyselekcjonowane regionalne surowce zwierzęce i roślinne, bezzbożowa receptura, różne rodzaje, np. REAL NATURE Country Selection Adult Irish Meadow (irlandzka jagnięcina i kaczka), REAL NATURE Country Selection Senior Alpine (indyk i wołowina alpejska)

TAKŻE DLA PSÓW WRAŻLIWYCH NA POKARM



PTASI RODZICE szukają mieszkania

Jeśli nie zawiesiłeś jeszcze w ogrodzie budek lęgowych, najwyższy czas to zrobić – najpóźniej na początku marca dzikie ptaki kończą poszukiwania miejsca do założenia gniazda. Zawieś kilka budek w odpowiedniej odległości od siebie, z otworami wlotowymi różnej wielkości, by były atrakcyjne dla wielu gatunków ptaków. Ptaki, które chętnie gniazdują w niszach, np. rudyki, kopciuszki czy pliszki, najlepiej czują się w budkach półotwartych. Pamiętaj jednak: budki należy zawsze wieszać w miejscach niedostępnych dla kotów i kun, najlepiej na wysokości dwóch do trzech metrów, w kierunku wschodnim lub południowo-wschodnim. Podawaj w dalszym ciągu w karmniku sezonową karmę dla dzikich ptaków, gdyż zapracowani ptasi rodzice bardzo jej teraz potrzebują.



AniOne Dozownik karmy Mesh
Praktyczna tuba do sypek karmy, bardzo łatwe napełnianie



AniOne Karmnik na kule tłuszczowe dla dzikich ptaków
Praktyczna spirala do karmienia może zostać wypełniona dwoma kulami tłuszczowymi np. dla sikorki, nadaje się do całorocznego dokarmiania, wymiary: 13 x 31 x 10 cm



Innowacyjna koncepcja miękkich granulatów

Linia Soft to unikalne pokarmy granulowane o miękkiej strukturze. Zapewniają rybom doskonałą kondycję, wzrost i wybarwienie.

- unikalne składniki
- bogate receptury
- większa odporność ryb



ŚLEDŹ • KALANUS • KRYL • OWADY • ALGI



UWAGA, suche powietrze

Włączone ogrzewanie może spowodować u ptaków problemy z oddychaniem. Nasi skrzydlaci przyjaciele są bardzo wrażliwi na suche powietrze. Nierzadko dochodzi do podrażnienia lub wysuszenia błon śluzowych, u niektórych ptaków może nawet w płucach rozprzestrzenić się pleśń. Takim chorobom można jednak zapobiec. Ustawiona w pomieszczeniu zielistka zapewnia lepsze powietrze i jest nietoksyczna. Powieś w pokoju zamieszkiwanym przez ptaki mokre pranie, zwiększy to wilgotność powietrza. Kiedy temperatura na zewnątrz wynosi od 15°C do 25°C, możesz wystawić klatkę na balkon lub taras. Uważaj jednak na koty i drapieżne ptaki! Nawiasem mówiąc, australijskim papużkom odpowiada wilgotność powietrza wynosząca 40%, natomiast ptakom z obszarów tropikalnych – około 70% - 80%.

MORE Zabawki z lateksu

Z dźwiękiem lub piszczalką, dla delikatnie gryzących psów



AniOne Kocik Bolero
Miękki plusz, do legowisk, na fotele lub do samochodu, ciepły, można prać w temp. 30°C


MYSZKO, MYSZKO, gdzie jesteś?



Myszy domowe i myszoscoczki o paciorkowatych oczkach to urocze zwierzęta. Te społeczne gryzonie potrzebują towarzystwa innych przedstawicieli swojego gatunku. Myszy powinny żyć w grupie złożonej z co najmniej czterech osobników, myszoscoczki najlepiej w parach. Zwierzęta bardzo lubią tulić się do siebie. Kontakt z człowiekiem ma inny charakter: „Po przyzwyczajeniu można je dotykać i delikatnie głaskać, jednak będąc opiekunem myszy, powinniśmy się raczej zadowolić obserwowaniem tych inteligentnych i aktywnych zwierząt” - mówi dr Barbara Schneider z niemieckiego Stowarzyszenia Lekarzy Weterynarii na Rzecz Ochrony Zwierząt.

Kiedy myszy lub myszoscoczki znajdują się w nowym domu, należy co najmniej przez jeden dzień zapewnić im spokój. W żadnym wypadku nie wolno ich po prostu chwycić. W drugim dniu można zacząć przyzwyczajać je do swojego towarzystwa. Najłatwiej to zrobić, podając im smakołyki. Należy przy tym trzymać rękę nieruchomo, aby zwierzątko mogło samo zdecydować, czy i kiedy chce się do nas zbliżyć i wziąć przysmak.

BARWNA *jesień*



Co za wspaniała pora roku! Dojrzałe owoce pachną, miękki mech łaskocze łapki, a liście mienią się różnymi kolorami. **To prawdziwa uczta dla wszystkich zmysłów.**



Cztery łapy na odkryw-
czej wycieczce! Jesienią,
kiedy wzrasta wilgotność
powietrza, zapachy są
jeszcze bardziej inten-
sywne. Prawdziwy raj dla
czułych psich nosów.

Czas zbiorów! Owoce i nasiona są wreszcie dojrzałe. Wiewiórki zbierają na zimowe zapasy do 10 000 orzechów, grzybów i innych smakołyków. Bardzo pracowite!





Koty bardzo lubią bawić się suchymi liśćmi. Może się jednak zdarzyć, że wyczerpany mruczek zaśnie w szeleszczącym listowiu.

Świnki morskie mogą mieszkać na zewnątrz także jesienią i zimą – pod warunkiem, że są zdrowe i w dobrej kondycji. Dlatego teraz trzeba im podawać szczególnie wartościową karmę, która dostarcza dużo tłuszczu i energii chroniących przed zimą.



WSKAZÓWKI ŻYWIENIOWE *dla psów i kotów*



Chcielibyśmy odżywiać naszych ulubieńców **zdrowo i racjonalnie**. Wybór pokarmów dla zwierząt jest ogromny – oto kilka wskazówek.



Koty mają opinię wybrednych. Często ograniczają się do jednego rodzaju pokarmu; niekiedy godzą się na spróbowanie czegoś nowego, lecz tylko raz czy dwa, a potem ledwie obwąchują karmę i odchodzą od miski. Ale czy kocia dieta musi być urozmaicona? Jeśli kot jest zdrowy, można mu w zasadzie zawsze podawać taki sam pokarm. Karma pełnoporcjowa, zarówno sucha, jak i mokra, zawiera wszystko, czego zwierzę potrzebuje do zbilansowanego

odżywiania: białko, tłuszcze, błonnik pokarmowy, minerały, witaminy, makroelementy i pierwiastki śladowe. Problemy pojawiają się, kiedy musimy zmienić koci jadłospis, gdyż nasz ulubieniec w starszym wieku potrzebuje na przykład diety nerkowej. Dlatego opiekunowie kotów powinni od czasu do czasu podawać swoim ulubieńcom inny pokarm. Zmianę diety należy zawsze przeprowadzać stopniowo przez dłuższy czas. Niektórzy opiekunowie kotów niejadków starają się pobudzić ich

CZY WIESZ, ŻE...

...ze względu na wrażliwe węsy niektóre koty chętniej jedzą z **płaskich talerzyków niż głębokich misek?** Ponieważ mają bardzo dobry węch, **lepsze są miseczki ceramiczne lub stalowe niż naczynia z plastiku**, które mogą łatwo chłonać zapachy.

apetyt, podając im ciągle nowe rodzaje karmy. Może to prowadzić do powstania błędnego koła, ponieważ zwierzę staje się coraz bardziej wybredne.

Aby skłonić kota do normalnego jedzenia, należy odstawić miskę z pokarmem po około 20 minutach, jeśli go nie je, i podać mu ją ponownie dopiero po godzinie lub dwóch. Zmiana diety może potrwać, bo koty potrafią być bardzo uparte, nie należy się jednak zniechęcać. Ważne jest też, by nie dawać zwierzęciu przekąsek między posiłkami, a jeśli kot wychodzi na dwór, trzeba upewnić się, że nie jest dokarmiany przez sąsiadów.

Konsekwentna zmiana diety

Koty dziko żyjące jedzą kilka razy dziennie – zawsze wtedy, gdy upolują zdobycz, ich żołądek jest do tego przystosowany. Dlatego sprawdza się żywienie mieszane: najlepiej podawać domowym tygrysom dzienną rację mokrej karmy podzieloną na trzy do pięciu małych porcji w ciągu dnia – dobrze jest lekko ją podgrzać. Natomiast karma sucha może być zawsze dostępna, zwłaszcza że niektóre koty chętnie jedzą w nocy. Wspomaga ona ścieranie osadów nazębnych i sprzyja zdrowiu zębów. Pamiętaj jednak, że nie należy przekraczać dziennej racji, gdyż grozi to nadwagą.

Ilość i rodzaj pokarmu powinny być zawsze dostosowane do wieku i warunków życia kota. Na przykład starszym zwierzętom od około ósmego, dziesiątego roku życia należy podawać karmę dla seniorów.

Wskazana może być też specjalna karma dla kotów rasowych, ponieważ koty długowłose, a także bardzo duże rasy takie jak maine coon mają szczególne potrzeby żywieniowe. I oczywiście konieczne jest stosowanie diety nerkowej lub cukrzycowej, jeżeli weterynarz postawi taką diagnozę.



Karma sucha, mokra czy dieta BARF? Każdy sposób żywienia ma swoje zalety. U psów można także stosować żywienie mieszane, jednak inaczej niż w przypadku kotów, w ramach jednego posiłku należy podawać tylko mokrą lub suchą karmę, gdyż są one trawione w różnym tempie i łączenie ich może spowodować dolegliwości. Rację dzienną dzieli się zazwyczaj na dwa posiłki. Należy przy tym uwzględnić wskazówki umieszczone na opakowaniu. Jeśli podajemy przekąski, musimy odliczyć je od dziennej racji pokarmu. Pewna rutyna daje psu poczucie bezpieczeństwa, nie oznacza to jednak, że trzeba przestrzegać pór karmienia co do minuty.

Sucha karma nie ma intensywnego zapachu i jest niewrażliwa na wysoką temperaturę, ze względu na jej dużą gęstość energetyczną wystarczą małe porcje. Poza tym twardy pokarm wymaga dłuższego gryzienia i zapobiega płytce nazębnej. Mieści się w każdym bagażu lub kieszeni kurtki i może być podawany jako przekąska. Karmiąc psa wyłącznie suchą karmą, zwracaj uwagę na ilość wypijanych przez niego płynów – przy umiarkowanej temperaturze i normalnej aktywności fizycznej dzienne zapotrzebowanie na płyny wynosi od 40 do 50 mililitrów na kilogram masy ciała.

Żywienie mieszane psów

Większość czworonogów preferuje mokrą karmę. Jak sama nazwa wskazuje, zawiera ona dużą ilość wilgoci (od 60 do 84 procent). Jest bardziej lekkostrawna niż suchy pokarm i psy z nadwagą, jedząc ją, łatwiej chudną, gdyż lepiej wypełnia żołądek. Wiele psów →

...niektóre psy są **niejadkami**?

Jeśli masz całkowitą pewność, że Twój pies jest zdrowy i po prostu nie interesuje się swoim pokarmem, powinieneś **odstawić miskę najpóźniej po dziesięciu minutach**. Podaj mu ją ponownie dopiero **kilka godzin później**.



małych ras
przepada za
mokłą karmą, gdyż

ze względu na anatomię uzębienia lepiej radzi sobie z miękkimi kawałkami. Dotyczy to także wszystkich psów z problemami stomatologicznymi, przejściowymi lub uwarunkowanymi wiekiem. Mokłą karmę należy zawsze podawać lekko podgrzaną lub o temperaturze pokojowej. Zapobiega to podrażnieniom żołądka.

W przypadku żywienia mieszanego ważne jest, by nie łączyć obu rodzajów pokarmu, lecz podawać je w ramach osobnych posiłków. Karma mokra jest trawiona szybciej niż sucha – podawanie ich razem może powodować problemy trawienne. Suchy pokarm można dawać zwierzęciu na przykład rano jako zastrzyk energii, a mokry wieczorem. Dużą zaletą żywienia mieszanego: jeśli z powodów zdrowotnych konieczne okaże się przejście na jeden rodzaj karmy, pies będzie już do niej przyzwyczajony. Niektóre psy cierpią na nietolerancję pokarmową – lepiej podawać im tylko karmę z jednym źródłem białka.

Może też wystąpić cukrzyca. Schorzenia te diagnozuje weterynarz. Wybierając pokarm, należy także uwzględnić wielkość psa (mini, maxi) i jego wiek (szczenię, dorosły, senior).

Surowa dieta BARF jest dla wielu opiekunów psów atrakcyjna, lecz trudna do wdrożenia z uwagi na konieczność samodzielnego dobierania składników – pełnowartościowy posiłek musi bowiem zawierać poza bogatym w białko mięsem także witaminy, minerały i pierwiastki śladowe we właściwych proporcjach, aby pies był zdrowy. Przedtem trzeba sobie więc przyswoić dużą ilość wiedzy. Inną możliwością jest poproszenie weterynarza o przygotowanie planu żywienia. Można też sięgnąć po gotową surową żywność BARF, która jest karmą pełnoporcjową i zawiera wszystkie składniki niezbędne do prawidłowego odżywiania.

PREMIERE
Raw Kitchen
w puszkach
jest bardzo
praktyczna
w podróży



Dieta BARF PREMIERE Raw Kitchen

Dieta BARF* jest metodą karmienia psów i kotów w oparciu o surowe jedzenie na które składają się mięso, podroby i kości oraz niewielki miks warzyw w przypadku diety psa. Oprócz różnych rodzajów mięsa i warzyw ważne są oleje i mieszanki witaminowo-mineralne. Mięso produkowane przemysłowo zawiera bardzo mało krwi i niewiele tłuszczu dlatego ważna jest odpowiednia suplementacja. Dietę psa i kota warto wzbogacać o dobre tłuszcze tj. olej z łososia czy konopny. Dodatkowo w psim menu nie powinno zabraknąć warzyw ze względu na dobroczynny błonnik, który pomaga zadbać o dobrą kondycję jelit. Równie istotnym elementem żywienia psa są kości. Natomiast niektóre starsze psy ich nie tolerują, a małe mają problemy z ich rozdrabnianiem. Wówczas warto zastosować suplementację w postaci mączki kostnej, która wspomaga zdrowie kości za sprawą wapnia. Stwórz indywidualny jadłospis BARF* z Maxi Zoo i przygotuj posiłek swojemu pupilowi w zgodzie z jego naturalnymi potrzebami, czerpiących z pierwotnego sposobu żywienia jego przodków.

Więcej na stronie: barfrechner.com

* Biologically Appropriate Raw Food - Biologiczne Odpowiednie Surowe Jedzenie

Tylko w
MAXI ZOO



MASZ wybór

Asortyment Maxi Zoo umożliwia odżywianie psów i kotów w sposób odpowiadający ich potrzebom - **oto kilka propozycji.**



REAL NATURE WILDERNESS Karma mokra bawół

Bardzo wysoka zawartość mięsa gotowanego we własnym sosie, duże kawałki, z owocami, warzywami i ziołami, bez zbóż

REAL NATURE WILDERNESS Dark Fjord Senior

Zawiera 60% najwyższej jakości renifera, łososia i kaczki, 40% owoców, warzyw i cennych składników



Animonda GranCarno Single Protein

Mokra karma dla dorosłego psa zawierająca tylko jedno źródło białka pochodzenia zwierzęcego (puszka 400 g)

SELECT GOLD Light

Dla psów ze skłonnością do nadwagi, tylko 10% tłuszczu, dłuższe uczucie sytości dzięki błonnikowi i włóknom roślinnym, dla psów wszystkich wielkości



SELECT GOLD Pure Senior

Tylko jedno wyselekcjonowane białko, idealna w przypadku nietolerancji pokarmowej, odciąża układ trawienny



SELECT GOLD Pure Kitten

Zawiera min. 71% kurczaka, bez zbóż, dla optymalnego rozwoju mózgu, kości i zębów



Moments Karma mokra premium

Zawiera tylko kawałki filetu z tuńczyka (odławianego w sposób bezpieczny dla delfinów), kurczaka, łososia lub pstrąga, gotowanego we własnym sosie, bez zbóż

Idealne
do żywienia
mieszanego



Purina ONE Karma sucha

Pełnoporcjowa karma dla kotów, bogata w kurczaka i pełne ziarna



Purina ONE Karma mokra

Dla zdrowia dróg moczowych, zapewnia przyjmowanie większej ilości płynów, pomaga zachować zdrowie dróg moczowych



Więcej produktów znajdziesz w naszych sklepach stacjonarnych oraz w sklepie internetowym na **maxizoo.pl**

KARMA na miarę

Ważne jest nie tylko to, co podajemy naszym pupilom, lecz także w jaki sposób. Oto kilka wskazówek, jak połączyć karmienie z rozrywką i jakich misek używać.



Zdobywanie pokarmu

Dzikię koty polują na zdobycz – dlatego koty domowe nie miałyby pracować na swoje pożywienie? Napełnij piłkę na przysmaki suchą karmą i Twój tygrys może wyruszyć na łowy.



Sposobem do celu

Zamiast po prostu podawać psu pokarm, można go też przed nim ukryć – w zabawce edukacyjnej, w ogrodzie lub w macie węchowej. Zapewni to sensowne zajęcie z efektem samonagradzania.

Dla łapczywie jedzących zwierząt dostępne są miski spowalniające jedzenie



Bar dla psów odciążający kręgosłup

Psy bardzo dużych ras, takie jak np. dogi niemieckie, muszą się nisko pochyłać, aby dosięgnąć miski. Lepszy dla ich kręgosłupa jest specjalny bar o regulowanej wysokości – odpowiedni także dla wszystkich psich seniorów.



Nerwowi smakosze

Większość kotów musi mieć zapewnione odpowiednie warunki podczas posiłków: miska powinna stać w zacisznym miejscu, z dala od kuwety, legowiska i miski z wodą.



JEDZENIE na wyścigi

Redaktorka Maxi Zoo Friends Cornelia pisze o swoich zwierzętach. **Tym razem: smaczne warzywa i przekąski do gryzienia.**

Długo myślałam, że to typowe dla labradorów: pokarm nie jest zjadany, lecz dosłownie „pochłaniany”. Dwa klapania i miska pusta. Dla mojej labradorki Friedy to żadna różnica, czy dostaje surowe mięso czy suchą karmę. Suchy pokarm ułatwia usuwanie osadów nazębnych, oczywiście pod warunkiem, że pies go gryzie, ale nic z tego!

Odkąd mieszka u nas Wilma, stało się dla mnie jasne, że także jamniki mogą być prawdziwymi łakomczuchami.

Wilma je równie szybko i z takim samym zapałem jak Frieda. Pewnie także dlatego, że żadna z nich nie chce być gorsza. Przyzwyczaiałam Friedę od małego do surowej marchwi i ogór-

ków, aby móc jej podawać niskokaloryczne przekąski. Wilma trafiła do nas jako dorosły pies i na początku w ogóle nie lubiła warzyw. Wykorzystaliśmy jednak ich konkurencję o pokarm – teraz Wilma pręcej sama zje kawałek marchewki niż pozwoli, żeby dostała go Frieda!

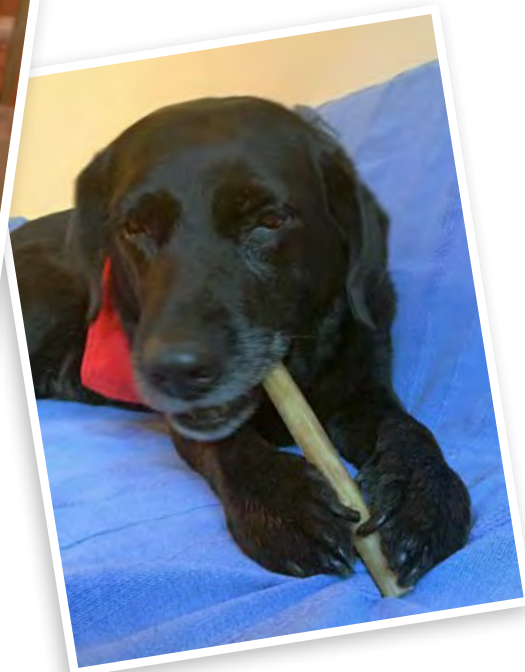
Warzywa mają tę zaletę, że psy muszą je gryźć. Z tego samego powodu dajemy im twarde, naturalne produkty do gryzienia. Są nimi przez jakiś czas za-

jęte, a poza tym ćwiczą mięśnie żucia i czyszczą zęby.

W przypadku Friedy ta forma pielęgnacji zupełnie wystarcza; choć jest seniorką, ma zęby w doskonałym stanie. Stan uzębienia Wilmy jest – jak u wielu małych psów – niestety nie najlepszy, trzeba było jej już usunąć cztery zęby. Od tego czasu codziennie wieczorem czyścimy jej zęby – Wilma wolałaby oczywiście na zakończenie dnia kość do gryzienia.



Wspaniałe wieczorne zajęcia dla Friedy i Wilmy: twarde pałeczki do gryzienia z wołowej skóry.



WIDZIEĆ i być widocznym

Małe psy i te o ciemnej sierści są bardzo źle widoczne już o zmierzchu – **bezpieczeństwo mogą zapewnić im świecące akcesoria i migające zawieszki.**

Jesienią i zimą spacerują się często w warunkach ograniczonej widoczności. Wcześniej się ściemnia, a pogoda bywa pochmurna i deszczowa. Aby zapewnić bezpieczeństwo sobie i swojemu pupilowi, musisz przestrzegać pewnych zasad i zadbać o odpowiednie wyposażenie. Jakie akcesoria sprawdzają się najlepiej?

Psy długowłose

Zalecamy akcesoria o dużych odblaskowych powierzchniach, które nie giną tak łatwo w sierści. Dobrze sprawdzają się kamizelki ostrzegawcze i płaszcze odblaskowe. Płaszcze mają tę zaletę, że w deszczową pogodę chronią również przed zimnem i wilgocią. Materiały fluorescencyjne ładują się w źródle światła i świecą przez wiele godzin. Dzięki płaszczom i kamizelkom przechodnie i inni spacerowicze mogą ocenić wielkość zbliżającego się psa. Dobrym rozwiązaniem dla psów długowłosych są także świecące szelki. Jeśli nie chcesz kupować nowych, możesz sięgnąć po świecące naklejki lub taśmy bezpieczeństwa i przymocować je do szelek swojego pupila.

**Dogs Creek
Świecąca obroza
Polar Light**
Widoczność do 300 m,
światło migające
i ciągle, ładowana,
zabezpieczona przed
bryzgami wody

**Dogs Creek Świecąca
smycz Polar Light**
Światło migające i ciągle,
ładowana, czas świecenia:
ok. 4 godzin światło ciągle,
ok. 9 godzin światło migające



Psy krótkowłose

Dobrym wyborem są świecące obroże ze światłem migającym i ciągłym. Wiele z nich wyposażonych jest w przyjazne dla środowiska baterie ładowane przez USB i działa przez kilka godzin. Są one zazwyczaj wykonane z silikonu lub nylonu, łatwe do utrzymania w czystości i można je dopasować do obwodu szyi. Także świecące zawieszki wpadają w oko. Ważne jest, by umieścić je we właściwym miejscu, najlepiej na szelkach lub smyczy – tam będą dobrze widoczne. Niektóre psy reagują rozdrażnieniem na ich błyskające światło, zwłaszcza gdy znajduje się ono w polu ich widzenia. Większość akcesoriów ma jednak różne tryby świecenia – wystarczy ustawić światło ciągłe.

Bezpieczeństwo opiekuna

Nie tylko Twój pies, lecz także Ty powinieneś być dobrze widoczny w ciemności. Wskazane jest noszenie jasnego ubrania i świecącej kamizelki, a także latarki, chociażby w smartfonie. W ten sposób nie tylko łatwiej dostrzeżesz drogę, lecz będziesz też lepiej widoczny dla innych. Latarka ułatwi również zbieranie w ciemności odchodów zwierzęcia. Jeśli chcesz mieć wolne obie ręce, wybierz latarkę czołową. To może śmiesznie wyglądać, ale sprawdza się w praktyce. Świecąca smycz zapewni jeszcze lepszą widoczność.

AniOne Blinki Box
Ta świecąca zawieszka jest odpowiednia dla psów każdej wielkości



Dogs Creek odbłaskowa zawieszka
Zapewnia lepszą widoczność psa o zmierzchu i w ciemności



FRONTLINE®
SPOT ON DLA PSÓW

CHROŃ GO WSZĘDZIE

Polub Nas na facebook.com/Z00kochani

Frontline.com.pl

Od ponad 20 lat produkty z rodziny FRONTLINE® chronią Twoich pupili przed pchłami i kleszczami.

FRONTLINE® SPOT-ON to zaufana ochrona przeciw pchłom, kleszczom i wszołom.

Dzięki **FRONTLINE® SPOT-ON** Ty i Twój PIES możecie czerpać jeszcze więcej radości z bycia razem.

Tutaj. Tam. Wszędzie.



NAZWA PRODUKTU LECZNICZEGO WETERYNARYJNEGO: Frontline Spot-on 50 mg/0,5 ml roztwór do nakrapiania dla kotów. Frontline Spot-on S 67 mg/0,67 ml roztwór do nakrapiania dla psów. Frontline Spot-on M 134 mg/1,34 ml roztwór do nakrapiania dla psów. Frontline Spot-on L 268 mg/2,68 ml roztwór do nakrapiania dla psów. Frontline Spot-on XL 402 g/4,02 ml roztwór do nakrapiania dla psów. POSTĄC FARMACEUTYCZNA: Roztwór do nakrapiania. Przejrzysty roztwór. SKŁAD JAKOŚCIOWY I ILOŚCIOWY PRODUKTU LECZNICZEGO: Substancja czynna: 1 pipeta (0,5 ml) zawiera: Fipronil 50mg; 1 pipeta (0,67 ml) zawiera: Fipronil 67mg; 1 pipeta (1,34 ml) zawiera: Fipronil 134mg; 1 pipeta (2,68 ml) zawiera: Fipronil 268mg; 1 pipeta (4,02 ml) zawiera: Fipronil 402mg. WSKAZANIA: Leczenie i zapobieganie inwazji u kotów oraz psów: pcheł (*Ctenocephalides* sp.), kleszczy (*Rhipicephalus sanguineus*, *Dermacentor* sp., *Amblyomma americanum*, *Haemaphysalis leachi*, *Ixodes* sp.), wszołków (*Felicola subrostratus* – u kotów, *Trichodectes canis* – u psów). Produkt może być wykorzystywany u kotów oraz psów do zapobiegania i leczenia alergicznego pokładowego zapalenia skóry (APZS). W tym celu zaleca się comiesięczny zabieg na pacjencie z objawami alergii oraz na innym psom i kotom z nim przebywającym. Pojedyncza dawka preparatu zapewnia ochronę przed inwazją pchłami przez okres: 3 miesięcy u psów i 5 tygodni u kotów, przed inwazją kleszczami przez okres: 3-5 tygodni u psów i 3-4 tygodni u kotów, przed inwazją wszołków przez okres: do 63 dni u psów i 42 dni u kotów. PRZECIWWSKAZANIA: Z powodu braku badań produktu leczniczego nie należy stosować u gatunków innych niż docelowy. Nie należy stosować produktu u szczeniąt w wieku poniżej 8 tygodni i/lub o masie ciała poniżej 2 kg oraz u kociąt w wieku poniżej 8 tygodni i/lub masie ciała poniżej 1 kg. Nie stosować u kotów i psów chorych (choroby układu, stany gorączkowe) lub w okresie rekonwalescencji. Nie stosować u królików, u których preparat może wywoływać objawy niepożądane, a nawet prowadzić do śmierci. Nie stosować w przypadku nadwrażliwości na substancję czynną lub na dowolną substancję pomocniczą. NAZWA I ADRES PODMIOTU ODPOWIEDZIALNEGO: Boehringer Ingelheim Animal Health France SCS, 29 avenue Tony Garnier, 69007 LYON, FRANCJA. ADRES PRZEDSTAWICIELA PODMIOTU ODPOWIEDZIALNEGO: Boehringer Ingelheim Sp. z o.o., ul. Klimczaka 1, 02-797 Warszawa, tel. 22 699 06 99, fax 22 699 06 98. NUMER POZWOLENIA NA DOPUSZCZENIE DO OBROTU: 399/97, 5008/08, 5007/08, 5006/08, 5005/08. PRODUKT LECZNICZY WYDANY BEZ PRZEPISU LEKARZA – OTC. DATA AKUALIZACJI SKROCONEJ INFORMACJI O LEKU: Czerwiec 2020. DATA OPRACOWANIA MATERIAŁU REKLAMOWEGO: MAJ 2021. Przed użyciem zapoznaj się z treścią ulotki dołączonej do opakowania.

AniOne Kurtka

Softshell szara

Elegancki płaszcz, idealnie nadaje się w czasie wietrznej i mokrej pogody, aby chronić psa, wymiary ok. 26 cm



Dogs Creek Świecący płaszcz

Fluorescencyjny, ładuje się w dowolnym źródle światła, świeci do 8 godzin, elementy odblaskowe, nadaje się do prania

ŚWIECĄCE
PŁASZCZE SĄ
IDEALNE DLA
PSÓW DŁUGO-
WŁOSYCH

Dla psów lubiących zabawę

Ponieważ wcześniej zapada zmrok, czas zabawy na dworze jest krótszy. Na szczęście są świecące zabawki takie jak frisbee, piłki czy przedmioty do aportowania. Zabawa w ciemności jest jednak odpowiednia wyłącznie dla psów, które reagują na przywoływanie. Bawić można się tylko w bezpiecznym miejscu, takim jak własny ogród czy ogrodzony wybieg dla psów, aby nie przestraszyć przechodniów, a uwagi psa nie odwracały dzikie zwierzęta.



CZY WIESZ, ŻE...

...w przeciwieństwie do nas **psy widzą w ciemności prawie tak dobrze jak w świetle dziennym?** Umożliwia to błona odblaskowa – wrażliwa na światło warstwa siatkówki. Jak reflektor skupia padające światło i w ten sposób poprawia widzenie. Oznacza to, że Twój pies zauważy dzikie zwierzęta i inne obiekty wcześniej niż Ty, dlatego **podczas spacerów w ciemności powinieneś zawsze prowadzić go na smyczy.**

Bez obaw w ciemności

Chociaż psy widzą w nocy prawie tak dobrze jak w dzień, spacer w ciemności są dla nich często czymś zupełnie innym. Dźwięki są inne, przedmioty rzucają dziwne cienie, nadchodzący ludzie noszą grube ubrania lub mają na głowach kaptury. Jak postępować? Prowadź psa na smyczy i daj mu odczuć, że panujesz nad sytuacją. Jeśli masz szczeniaka, chodź z nim regularnie na krótkie spacer o zmroku. W tej ważnej fazie maluch uczy się, że świat w ciemności wygląda wprawdzie inaczej, jest jednak niegroźny.

AniOne Świecąca obręcz

Zasilana baterią, ładowana przez USB, widoczność do 300 m



Dogs Creek Świecąca piłka LED

Do zabaw w aportowanie, także w ciemności, ładowana, pływająca, pasuje do wyrzutni piłek Dogs Creek, wymiary ok. 6 cm

PREMIERE.
MEAT MENU

Tylko w

MAXI ZOO

Kompozycja karm do pokochania



Odkryj mieszankę karm PREMIERE Meat Menu

- przypadnie do gustu każdemu kociemu smakoszowi
- dopasowana do szczególnych potrzeb Twojego pupila
- optymalnie łączy zalety **mokrej i suchej karmy**

Zasięgnij informacji w najbliższym sklepie Maxi Zoo lub na stronie www.maxizoo.pl/promocje-oferty/premiere

REMONT w klatce

Króliki i świnki morskie są ciekawe i aktywne – **klatka urządzona z wyobraźnią zapewni im urozmaicenie**, więc zmień jej wystrój.



Warunki chowu świnek morskich i królików są podobne: zwierzęta obu gatunków muszą mieć stały dostęp do siana i wody, pod dostatkiem kryjówek i nie mogą być trzymane w pojedynkę. Jednak mimo tych podobieństw króliki i świnki morskie nie powinny w żadnym wypadku mieszkać razem. Nie byłoby to właściwe, gdyż należą do różnych gatunków. Ich mowa ciała i wydawane przez nie dźwięki są tak różne, że zwierzęta nie mogą się ze sobą komunikować. Byłyby w pewnym sensie „razem samotne”.

Urozmaicenie

Wybieg zwierząt obu gatunków powinien być urządzony jak urozmaicony plac zabaw, z tunelami i mostkami. Ustaw dla każdego zwierzęcia domek z wejściem i wyjściem oraz płaskim

dachem, który posłuży za punkt obserwacyjny. Pupile będą mogli nie tylko na nie wskakiwać, lecz także schodzić sobie z drogi, chować się i odpoczywać. Jeśli z kamiennych

Króliki

Mieszkanie: klatka dla dwóch królików miniaturowych powinna mieć powierzchnię co najmniej 6 m². Dla każdego dodatkowego zwierzęcia należy doliczyć 1 m². Musi mieć wysokość minimum 50 cm, aby zwierzęta mogły się wyprostować.

Ściółka: wyłóż schronienie pod ściółką z granulatu. Na warstwę wierzchnią najlepiej nadają się miękkie rodzaje ściółki takie jak ściółka konopna, orkiszowa lub słoma. Aby umożliwić zwierzę-

tom kopanie, ustaw skrzynkę z piaskiem lub specjalną ziemią. Konieczna jest także kuweta dla małych zwierząt wypełniona piaskiem. Należy go codziennie wymieniać, resztę ściółki – jeden lub dwa razy w tygodniu. Wybieg lub pokój zamieszkiwany przez króliki powinien być urządzony w sposób bezpieczny dla zwierząt.

Czy wiesz, że: w samych Niemczech jest zarejestrowanych 88 ras królików w 350 odmianach barwnych?



płyt zrobisz rampy umożliwiające dotarcie do położonych wyżej miejsc, zwierzęta, biegając po nich, będą w naturalny sposób ścierać pazurki. Rury do obgryzania ze specjalnego



Świnki morskie

Mieszkanie: dwie świnki morskie potrzebują klatki o powierzchni 3 m². Dla każdego dodatkowego zwierzęcia należy doliczyć 0,5 m².

Ściółka: idealną podściółką jest chłonna słoma lniana, granulat ze słomy lub miękkiego drewna, warstwę wierzchnią może tworzyć ściółka konopna lub miękka słoma. Warstwa ściółki powinna mieć grubość ok. 5 cm. Ściółkę w kacie wykorzystywanym jako toaleta należy wymieniać co-

dziennie, pozostałą ściółkę jeden lub dwa razy w tygodniu.

Niezbędnik: jeżeli po raz pierwszy masz świnki morskie, oprócz klatki i wyposażenia będziesz potrzebować transportera, szczotki i nożyczek do obcinania pazurków.

Czy wiesz, że: świnki morskie popcornują? Tak nazywa się ich podskoki przypominające strzelanie popcornu na patelni.

drewna i domki z siana, które Twoi pupile będą mogli chrupać, zapewnią im pielęgnację zębów i doskonałe zajęcie.

Siano bez ograniczeń

Stojące miski bardziej odpowiadają naturalnym zachowaniom świnek morskich i królików niż poidełka smoczkowe. Ich wadą jest jednak to, że łatwiej się brudzą. Należy je codziennie myć. Kilka naczyń z wodą pozwoli uniknąć konfliktów. Wodę trzeba codziennie wymieniać. Poza tym w wybiegu należy umieścić co najmniej jeden paśnik, siano pozostaje w nim dłużej świeże, ponieważ zwierzęta nie chodzą po nim.

Dużo ruchu

Zarówno króliki, jak i świnki morskie potrzebują kilku godzin ruchu dzien-

nie. Odpowiedni jest wybieg o powierzchni co najmniej dwóch do trzech metrów kwadratowych na zwierzę. Powinno się w nim znajdować kilka domków, pokarm i woda, a dla królików także skrzynka z piaskiem do kopania. Wiele małych zwierząt lubi też szeleszczące tunele i piłeczki napełniane przysmakami. Jeśli klatka i wybieg stoją w ogrodzie, muszą być dobrze zabezpieczone przed kotami, lisami i ptakami drapieżnymi. Należy regularnie sprawdzać, czy nie ma możliwości ucieczki oraz przedostania się do środka. Zimą klatka musi być odpowiednio ocieplona.

AniOne Miska dla małych zwierząt Design 180 ml
Z ceramiki, można myć w zmywarce, stabilna



AniOne Poidelko 100 ml
Z wytrzymałego tworzywa, widoczny poziom wody

AniOne Domek drewniany Paula
W 100% z naturalnego drewna, dostępny w dwóch rozmiarach



STADO POWINNO
SKŁADAĆ SIĘ
Z OKOŁO PIĘCIU
ŚWINEK W TYM
SAMYM WIEKU





OBROŻA czy szelki?

Rodzaj wyposażenia zależy od tego, do czego ma służyć oraz od temperamentu psa. **Oto mały poradnik.**

OBROŻA

- Jest odpowiednia dla psów nauczonych chodzenia na smyczy.
- Łatwo się ją zakłada, nie ogranicza swobody ruchów.
- Co do rozmiaru: musi być na tyle luźna, by zmieściły się pod nią dwa palce. Nie powinna być też zbyt wąska, pozwoli to na lepsze rozłożenie nacisku.
- Psom długowłosym zapewnia często większy komfort noszenia niż szelki, które mogą powodować filcowanie i kołtunienie się sierści.
- **Uwaga:** przewożąc psa w samochodzie, zawsze zabezpieczaj go specjalnymi szelkami bezpieczeństwa!



MORE DELUXE Obroża

Ze sztucznej skóry, dwuwarstwowa, regulowana, dostępna w kolorze szarym i różowym

MORE DELUXE Smycz

Trzystopniowa regulacja długości, dostępna w kolorze szarym i różowym



AniOne Szelki X Classic
Szelki sportowe, dostępne w różnych rozmiarach

Odpowiednia smycz

Uniwersalnym akcesorium do codziennego użytku jest smycz spacerowa o długości od dwóch do trzech metrów. Zwłaszcza praktyczne są smycze regulowane. Większą swobodę zapewniają psu smycze automatyczne. Smycz treningowa służy do szkolenia: pies ciągnie ją za sobą, a właściciel interweniuje w razie niepożądanego zachowania.

Ważne: nie należy jej przypinać do obroży, lecz zawsze do szelek.



SZELKI

- Główna zaleta: przenoszą obciążenie na klatkę piersiową, są więc idealne dla psów, które ciągną na smyczy.
- Nie powinny ograniczać swobody ruchu łopatek ani uwierać pod pachami. Nie mogą też znajdować się zbyt wysoko na odcinku między klatką piersiową a szyją.
- Miękka wyściółka zapewnia wygodę.
- Istnieje wiele wariantów: w kształcie H, w kształcie Y, szelki norweskie – wybierz takie, które będziesz mógł łatwo założyć i dopasować do Twojego psa.

Materiały

Nylon jest elastyczny, wytrzymały, nadaje się do prania i szybko schnie. Zaletą skóry jest jej trwałość, trzeba jednak o nią dbać (tłuszcz do skóry). Tworzywo Biothane doskonale nadaje się na smycze treningowe, jest wodoodporne, wytrzymałe i łatwe do czyszczenia.



Cat's Best

The Power of Nature

KOCIA HIGIENA NOWEJ ERY



Cat's Best Original

ZBRYLANIE I CAŁKOWITE POCHŁANIANIE ZAPACHÓW

Jako żwirek zbrylający Cat's Best Original wykorzystuje naturalną moc uszlachetnionych aktywnych włókien drzewnych, które pochłaniają wilgoć i zapachy do siedmiokrotnej objętości własnej. Skutecznie i trwale zamykają je głęboko w środku włókien.



zbrylający



biodegradowalny



niepylący



wydajny



do utylizacji w toalecie
(zgodnie z lokalnymi przepisami
o utylizacji odpadów)

Poznaj inne żwirki higieniczne z rodziny Cat's Best



Smart Pellets
– zbrylający żwirek dla kotów w formule zapobiegającej przywieraniu ściółki do futra i łapek.



Sensitive
– zbrylający żwirek kompaktowy z formułą zielonych pereł zapewniających antybakteryjną ochronę.

Wspólnie dla zwierząt



OGÓLNOEUROPEJSKA AKCJA CHARYTATYWNA

„Przyjaźń Łączy - Wspólnie dla Zwierząt”!

DOŁĄCZ DO AKCJI!

Kup jedną z nowych bransoletek w modnym kolorze ciemnoczerwonym lub szaroniebieskim za 10 zł.

Maxi Zoo Polska prześle **dochód** ze sprzedaży bransoletek na wsparcie psów ratowniczych GOPR.



Jednoczymy siły dla psów ratowniczych! Weź udział w akcji i wspieraj bohaterów na czterech łapach.

Angażowanie się na rzecz psów ratowniczych GOPR jest bardzo łatwe: począwszy od października klienci Maxi Zoo Polska mogą zrobić dobry uczynek - kupując bransoletkę przyjaźni. Te modne zawieszki są czymś więcej niż tylko ładną ozdobą - z każdą zakupioną bransoletką pomożesz tym, którzy pomagają, ponieważ Maxi Zoo **prześle dochód ze sprzedaży bransoletek na wsparcie psów ratowniczych Górskiego Ochotniczego Pogotowia Ratunkowego**. Pokazujesz również, że wspierasz jedną z największych europejskich akcji charytatywnych na rzecz zwierząt w potrzebie!

W zeszłym roku klienci Maxi Zoo dowiedli, jak wielkie serca mają przyjaciele zwierząt w całej Polsce - w ramach akcji charytatywnej zebraliśmy łącznie 120 000 złotych (100 000 zł ze sprzedaży bransoletek i 20 000 zł od Maxi Zoo). W ten sposób wspólnie z klientami Maxi Zoo z jedenastu europejskich krajów mogliśmy wesprzeć zwierzęta w potrzebie imponującą sumą ponad 1,35 miliona euro! To niesamowita kwota, która w tych niespokojnych czasach była potrzebna jak nigdy przedtem. Dziękujemy! W tym roku sytuacja jest podobna, ponieważ ze względu na uwarunkowane pandemią ograniczenia organi-

zacje prozwierzęce borykają się z problemami finansowymi. Są one uzależnione od naszego wsparcia, aby móc nadal troszczyć się o swoich podopiecznych. Kupując bransoletkę w ramach akcji „Przyjaźń Łączy - Wspólnie dla Zwierząt”, możesz także w tym roku dać wyraz swojemu zaangażowaniu na rzecz psów ratowniczych GOPR. Od października bransoletki będą dostępne w Twoim sklepie Maxi Zoo. Kup od razu dwie: jedną dla siebie, a drugą w prezencie - każda bransoletka się liczy! Więcej informacji o akcji i możliwości zaangażowania się można znaleźć na stronie: maxizoo.pl/wspolnie-dla-zwierzat

EKOLOGICZNE i wysokiej jakości

Tylko w
MAXI ZOO

*Artykuły Naturally Good są dostępne wyłącznie w Maxi Zoo.
Wszystkie produkty tej marki wykonane są w przeważającej części
z naturalnych i odnawialnych surowców.*



Idea

Produkty Naturally Good zostały opracowane nie tylko z miłością do zwierząt, lecz także z poszanowaniem natury. Chcemy przecież zachować naszą planetę w dobrej kondycji dla przyszłych pokoleń. Więcej informacji na stronie naturally-good.com/pl

Materiały

Do produkcji zabawek Naturally Good, podobnie jak do produkcji legowisk, obroży i smyczy, wykorzystuje się bawełnę organiczną. Powłoka antypoślizgowa legowisk jest wykonana z kauczuku, a wypełnienie z kapoku, są to surowce odnawialne.

Nasz cel

Chcemy wesprzeć inicjatywę „Plant for the Planet” w sadzeniu drzew i przyczynić się do powstania ciągle rosnącego lasu. Każdy sprzedany produkt Naturally Good zbliża nas do tego celu. Z miłości do zwierząt. W zgodzie z naturą dla wspólnego dobra!



Design

Produkty Naturally Good są nie tylko łatwe w użytkowaniu – na przykład smycze i obroże reguluje się bezstopniowo – lecz także miłe dla oka. Szczególną uwagę poświęcono zabawkom: od niesfornego misia po mięciutką myszkę. Oryginalny wygląd mają też miski ceramiczne dla psów i kotów w różowym i niebieskim kolorze.





Koci maluch czy senior – **zabawa i ruch są ważne dla zdrowia** kotów, a dla mruczków mieszkających w domu wręcz nieodzowne.

ZABAWA

to zawsze dobry pomysł

Młodego kota łatwo zmotywować do zabawy: wystarczy już najmniejszy ruch lub cichy szelest, aby ten mały kłębek energii rozpoczął dzikie polowanie. Długotrwała zabawa jest ważna, ponieważ wzmacnia pewność siebie zwierzęcia i zacieśnia więź z opiekunem. Dla dorosłych i starszych kotów zabawa jest koniecznością – utrzymuje je w dobrej kondycji fizycznej i umysłowej, gdyż w jej trakcie uwalniane są hormony szczęścia. Szczególnie dla kotów żyjących w domu ważna jest odpowiednia ilość ruchu, który przy-

spiesza metabolizm i wzmacnia mięśnie. Niektóre dorosłe zwierzęta nie wykazują jednak chęci do polowania i aktywności i nie każda zabawka wzbudza ich zainteresowanie.

Sukcesy łowieckie dzięki pseudozdobyczy

Koty są myśliwymi czatującymi na swoją ofiarę i mają mniejszą wytrzymałość niż na przykład psy. Ważne jest dla nich nie tylko ściganie i schwytywanie zdobyczy, lecz także zajmowanie się nią po upolowaniu, gdyż to oznacza, że łowy były udane. Dlatego wiele mruczków bardzo lubi zabawę pseudozdobczą, którą mogą być np. piłeczki lub pluszowe myszki. Natomiast wskaźniki laserowe emitujące świetlne punkty szybko stają się dla niektórych kotów nieciekawe lub frustrujące, bo upolowanie zdobyczy i zabawa nią są niemożliwe. Tak czy inaczej, podczas ich używania wskazana jest ostrożność, w żadnym wypadku nie wolno świecić we wrażliwe kocie oczy ani na powierzchnie odbi-

Aplikacje z grami

Białe myszki czy czerwone żuki – większość aplikacji dla kotów przedstawia szybko poruszające się zwierzęta lub po prostu punkty, które mają przyciągnąć uwagę mruczka. To, która gra się podoba i czy kot w ogóle jest zainteresowany taką rozrywką, zależy od jego charakteru. Brak możliwości złapania zdobyczy może być jednak frustrujący.

jające światło. Pluszowe zabawki i piłeczki są bezpieczne, pod warunkiem, że kot ich nie pogryzie. Bardzo dobrze sprawdza się zgnieciony w kulkę papier – po upolowaniu kot może go rozszarpać. Lubiane są też wędki dla kotów, które doskonale zachęcają zwierzęta do ruchu i nie wymagają wysiłku od człowieka. Nie należy jednak pozostawiać kota z wędkami i linkami bez nadzoru, ponieważ może się w nie zaplątać.

Oprócz ekscytującej zabawy opiekunowie powinni zapewnić swoim domowym tygrysom także stymulację umysłową, ukrywając lub rzucając im pokarm. Koty są zafascynowane tekturowymi pudłami, bardzo chętnie kontrolują puste opakowania, które mają interesujący, nieznany zapach. Niezadko wchodzą do nich, a nawet w nich śpią. Zachowaj więc na jakiś czas puste kartony i ukryj w nich pokarm – dla Ciebie to tylko opakowanie, dla Twojego kota to mała przygoda.



**AniOne
Tor dla kotów**
Do polowania i odkrywania, z grzechoczącą piłeczką, dostępny w 3 wersjach, otwory w suficie tunelu zachęcają kota do łapania piłeczki



AniOne Zabawka Jolly Butterfly

Wirujący motyl pobudza instynkt łowiecki kota, tor z piłeczką zapewnia zajęcie, wymiary ok. 22 cm



AniOne Piłka na przysmaki

Z wytrzymałego tworzywa, do napełniania przysmakami i suchą karmą, zapewnia długotrwałą zabawę, wymiary ok. 7,5 cm



CATIT Poidełko fontanna Blume 3 l

Z dwufunkcyjnym filtrem, który zmiękcza wodę i jednocześnie ją oczyszcza, odfiltrując sierść i inne zanieczyszczenia

PREMIERE.

I love my cat ♥



Żwirek dla kota PREMIERE
o wyjątkowych właściwościach zbrylających

- **Multi-Cat Carbon Control i XL** z aktywnym węglem do szybkiego pochłaniania zapachów
- **White Sensation Blue Control** z systemem zatrzymywania zapachów
- działają **antybakteryjnie i pochłaniają zapachy przez długi czas**

Odkryj nasz zwirek Premium – spełni najwyższe wymagania



Tylko w
★★★★
MAXI ZOO

ZROZUMIEĆ królika

Nasze króliki mają **bogatą mowę ciała** – jeśli dobrze się im przyjrzymy, odgadniemy ich potrzeby.

DOBRE SAMOPOCZUCIE

Kiedy króliki czują się dobrze, zgrzytają lekko zębami. Aby usłyszeć ten typowy cichy dźwięk, trzeba się bardzo uważnie wsłuchać. Przypomina mruczenie kota i wyraża **głębokie zadowolenie**, na przykład podczas głaskania lub masażu szczotką. Tej oznaki szczęścia nie należy mylić z głośnym zgrzytaniem zębami, które zazwyczaj oznacza ból. Jeśli towarzyszy mu spięta postawa, apatyczne zachowanie i mętny wzrok, należy jak najszybciej udać się do weterynarza.



TOWARZYSZE ZABAW

Jeśli Twój królik szturcha Cię noskiem, to chce zachęcić do wspólnej zabawy. Jest to bardzo dobry znak, który sygnalizuje, że zwierzę nie boi się i dobrze czuje się w obecności swojego opiekuna. Po czym można jeszcze poznać **zadowolone króliki**? Są ruchliwe i badają otoczenie wszystkimi zmysłami.

CZUŁOŚĆ

Przejawem **bezgranicznego zaufania** jest tak zwane turlanie, podczas którego króliki odsłaniają swój brzuch. Padają na ziemię i raz po raz turlają się w tę i z powrotem, leżąc na grzbiecie. Swoje przywiązanie wyrażają także, kiedy liżą rękę opiekuna. Dopuszczenie do rytuałów pielęgnacyjnych oznacza, że człowiek zostaje oficjalnie włączony do króliczej społeczności.

STRACH

Pod wpływem strachu króliki popadają w odrętwienie. Bezruch jest ich pierwotnym instynktem i mechanizmem obronnym. Wskazuje, że zwierzę znajduje się **w pogotowiu** lub odczuwa śmiertelny strach. Wówczas nieruchomieje, jego oczy są szeroko otwarte i gwałtownie oddycha. Niedoświadczeni hodowcy mogą pomylić ten stan z odprężeniem. Nigdy nie chwytaj królika za skórę na karku i unikaj wszystkiego, co mogłoby go przestraszyć. Większość królików nie lubi być brana na ręce, lecz woli być głaskana na podłodze.





NOWA, SMACZNA KARMA DLA BARDZO WRAŻLIWEGO UKŁADU POKARMOWEGO



Odkryj teraz:
SELECT GOLD Extra Sensitive
z białkiem z owadów

- ← Owady, jako wyselekcjonowane źródło białka zwierzęcego
- ← Idealne, dietetyczne pożywienie dla psów o bardzo wrażliwym układzie pokarmowym
- ← Bezzbożowe receptury

MIŁOŚĆ JEST WARTA ZŁOTA. SELECT GOLD.

www.select-gold.com/pl

Tylko w

MAXI ZOO

MALI mitośnicy orzechów

Jesienią częściej widuje się rude wiewiórki. Te małe gryzonie zbierają teraz pokarm i gromadzą zapasy na trudne zimowe miesiące.

1

Ogon dobry na wszystko

Sciurus vulgaris – tak brzmi łacińska nazwa wiewiórki. „Sciurus” oznacza „ogon dający cień”. Dorasta on nawet do 20 cm i jest prawie tak długi jak ciało zwierzęcia. Latem może rzeczywiście chronić przed słońcem. Zapewnia równowagę, a podczas skoków służy za spadochron. Zimą wiewiórka wykorzystuje go jako ciepłą kołderkę.

2

Diabeł jest wiewiorką

Znasz to powiedzenie? Łatwo się domyślić, skąd się wzięło. Już w średniowieczu przesądni ludzie obawiali się tych uroczych gryzoni – prawdopodobnie z powodu ich intensywnie rudej sierści! Ponadto zwierzęta te wydają się nienaturalnie zwinne i potrafią schodzić z drzew głową w dół.

3

Mali leśnicy

Wiewiórki odżywiają się kalorycznymi owocami i nasionami. Szczególnie lubią orzeszki bukowe, kasztany, żołędzie i orzechy. Przed udaniem się na zimowy spoczynek zakopują swój pokarm. Kiedy zabraknie im pożywienia, plądrują spiżarnie. Nie wykorzystują jednak wszystkich zapasów. Zdarza się więc, że z kasztanów, orzechów czy żołędzi wyrastają nowe drzewa i krzewy.

4

Natarczywie przymilna

Czasami bywa, że młoda wiewiórka szuka bliskości człowieka. Wczepia się w nogawkę spodni i trzyma się jej. Prosi w ten sposób o pomoc. Być może straciła matkę, jest niedożywiona lub znajduje się w niebezpieczeństwie. Co robić? Zabierz zwierzątko do najbliższego ośrodka rehabilitacji dzikich zwierząt!

5

Szare nadchodzą

W Wielkiej Brytanii niewiele osób pamięta jeszcze rude wiewiórki. Rozprzestrzeniła się tam bowiem pochodząca z Ameryki Północnej wiewiórka szara, po tym jak bankier Thomas Brocklehurst w 1876 roku sprowadził i wypuścił na wolność parę zwierząt. Nie wiedział jednak, że szare wiewiórki wypierają rodzime gatunki. Mają więcej potomstwa, są większe i bardziej zdolne do przetrwania niż rude. Szare wiewiórki rozprzestrzeniają się również w Niemczech i innych europejskich krajach.

Dzikie
historie

HOP, do góry!

Zbuduj **tor zręcznościowy dla swojego kota** – do wspinania się, zabawy i spania.

AniOne Zestaw do wspinania się i drapania, 3-częściowy
Praktyczny zestaw trzech elementów ściennych, ze słupkiem do drapania i mostkiem do wspinania

AniOne Przytulna budka Lou i AniOne Budka Luna (na podłodze)
Miękkie legowiska, powłoka antypoślizgowa, pokrycia poduszek można prać w temp. 40°C

FIT+FUN Deska do drapania Scratchy
Wytrzymała mata z juty, wspomaga pielęgnację pazurów, do zamocowania na ścianie, dostępna w 2 rozmiarach

AniOne Zabawka futrzana myszka
Zachęca do zabawy, pobudza instynkt łowiecki

AniOne Zabawki dentystyczne ośmiornica i ryba
Wypełnione miętą pieprzową, przyjazne dla zębów, do stymulowania i nagradzania

AniOne Zabawka Snackboard ryba
Zabawka edukacyjna, do napelniania przysmakami

MORE Poduszczone z kocimietką
Wypełniona kocimietką i silver vine (tzw. matatabi), stymulująca, dostępna w 2 rozmiarach

*Zrób
to sam*



Tor zręcznościowy można zaprojektować, uwzględniając upodobania kota i styl aranżacji własnego wnętrza. Wybierając materiały, pamiętaj o bezpieczeństwie – używaj tylko nietoksycznych farb i oszlifowanego drewna. Jeśli w tor wkomponujesz legowisko, tekturowe drapaki i zabawki, to szybko stanie się on ulubionym miejscem Twojego domowego tygrysa.



Potrzebne są:

- deski (np. ze sklejk)
- farba
- kołki, wkręty, haczyki gwintowane
- wsporniki do zamocowania małych desek
- kątowniki do większych desek
- dwustronna taśma rzepowa
- narzędzia: wkrętarka akumulatorowa, wiertarka, pędzel, poziomica

POSZCZEGÓLNE KROKI

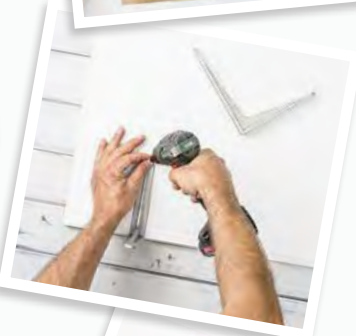
1. Planując tor, zrób szkic i wykorzystaj całą wysokość pomieszczenia. Połączyliśmy 3 małe stanowiska (30 × 25 cm) i 1 większe (50 × 30 cm) z 2 gotowymi elementami (wiszącym mostkiem i słupkiem do drapania).



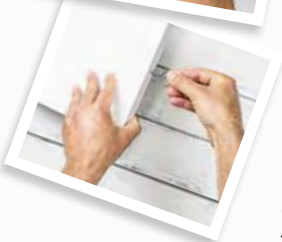
2. Za pomocą wiertarki do drewna ostrożnie wywierć otwory w tylnej części małych desek. Wywierć w ścianie otwory na kołki i umieść w kołkach wsporniki. Następnie zamocuj deski na wspornikach.



3. Pomaluj wszystkie deski na wybrany kolor, oczywiście można pozostawić je także niepomalowane.



4. Przykręć do większej deski 2 kątowniki. Przymocuj ją za pomocą kołków i wkrętów w wybranym miejscu. Nakleiliśmy na nią dwustronną taśmę rzepową, aby przymocować legowisko, które można zdejmować do prania.



5. Wkręć w drewno jeden lub więcej haczyków, aby zamocować na nich zabawki.

KLIKER DLA mądrych główek

Papuzki są zdolne do zadziwiających wyczynów umysłowych – **aby zapobiec nudzie**, trzeba zapewnić tym „supermózgom” sensowne zajęcia.



Papuzki faliste i papugi są ciekawe i z reguły bardzo lubią się bawić. Trening z klikerem jest doskonałą możliwością zapewnienia im zajęcia. Pozwala też ptakom na zbudowanie z opiekunem relacji pełnej zaufania, opartej na pozytywnym wzmocnieniu.

Zalety klikera

Ćwiczyć można na przykład wchodzenie i schodzenie z ręki, dotykanie papuzki, a także codzienne sytuacje takie jak wchodzenie i wychodzenie z klatki. Trening dostarcza nie tylko rozrywki, lecz ułatwia także opiekę

medyczną: dzięki przyswojeniu pewnych zachowań podczas zabawy wizyty u weterynarza przebiegają spokojniej, a w domu można łatwiej podawać leki, wcierać maści i kontrolować stan zdrowia.

Szkolenie z klikerem nie wymaga specjalnego wyposażenia – potrzebny jest tylko kliker, który można kupić na przykład w dziale z artykułami dla psów, i smaczne przysmaki (zawsze w niewielkich ilościach). Dobrze sprawdzają się włośnica ber, nasiona słonecznika i warzywne przekąski. Poza tym będziesz potrzebować sporej dawki cierpliwości. Zasada brzmi: to ptaki wy-

znacząc tempo i decydują o tym, jak daleko chcą się posunąć.

Zacznij od najbardziej ufnego i najodważniejszego ptaka. Bardziej bojaźliwe zwierzęta będą obserwować jego poczynania, a pokarm, który otrzymał, zmotywuje je następnym razem do uczestnictwa w treningu.

Trening

Podaj papużce mały smakołyk. Kiedy zacznie go jeść, kliknij. Ważne jest, by zrobić to w odpowiednim momencie. Powtórz tę procedurę kilka razy. W ten sposób ptak skojarzy pozytywne doświadczenie otrzymania nagrody z dźwiękiem. Kiedy Twój pupil to zrozumie, rozszerz ćwiczenie: zwab go przysmakiem na swoją rękę. Gdy na niej

usiądzie, daj mu nagrodę i kliknij. Przeprowadzaj kilka trzyminutowych sesji ćwiczeń w ciągu dnia – najlepiej trzy do czterech. Podczas każdej sesji wykonuj tylko jedno ćwiczenie, aby nie zdezorientować papużki. Pamiętaj, praca z klikerem to szkolenie, a nie tresura. Jest zawsze dobrowolna i opiera się na pozytywnym wzmocnieniu. Z naukowego punktu widzenia podczas treningu wykorzystuje się warunkowanie operacyjne. Za pomocą klikera można także ćwiczyć zabawy, na przykład wrzucanie przedmiotu do miski itp. Jedno jest pewne – trening nigdy nie jest nudny.

AniOne Pileczka z wikliny

Do zabawy i skubania, wypełniona materiałem do budowy gniazda, średnica ok. 5 cm



MultiFit Włośnia ber 300 g

W 100% naturalna, kilkakrotnie odpylana, z klipsem do zawieszania



MultiFit Kolby

zapewniają zajęcie i urozmaicenie, 3-krotnie pieczone, smaczne i dostosowane do potrzeb składniki



W zgodzie z naturą dla wspólnego dobra!

Naturally Good to wysokiej jakości produkty do pielęgnacji Twojego pupila, opracowane z miłością do zwierząt i poszanowaniem natury.



Kupując każdy produkt pomagasz w posadzeniu 20 000 nowych drzew!



Tylko w

MAXI ZOO

ZROZUM swojego kota

Z mowy ciała swojego kota wyczytasz, czy ma dobry czy zły humor, boi się, czy jest zadowolony.

Jeśli masz kota, to na pewno już zauważyłeś, że nie zawsze jest w dobrym nastroju. Koty potrafią być dość uparte. Tak jak Ty nie masz czasem ochoty na sprząatanie swojego pokoju, tak i koty niekiedy po prostu nie chcą się bawić, lecz wolą mieć spokój. Musisz to uszanować, jeśli chcesz, żebyście zostali przyjaciółmi. Najlepiej uważnie obserwuj swojego mruczka, aby dobrze go poznać. Kiedy nabierze zaufania, szybko się zaprzyjaźnicie.



Teraz Twój kot

Kiedy Twój kot jest zadowolony, wyraźnie to pokazuje. Leży wyciągnięty, może nawet na grzbiecie. Nie porusza ogonem. Niektóre koty szturchają swoich ludzkich kompanów lub ocierają się o nich łebkiem, gdy chcą być głaskane.

czuje się dobrze



Zabawa

Jeśli Twój kot skrada się do Ciebie, macha końcem ogona lub wykonuje śmieszne podskoki, to znaczy, że chce się bawić. Weź kocią wędkę lub małą piłeczkę – prawie każdy kot lubi zabawy w polowanie.



RADA

Większość kotów nie bawi się dłużej niż dziesięć minut. Zrób przerwę i pobaw się z nim później.

Jedzenie i picie

Kot zjada do 15 małych posiłków dziennie. Nie dziw się więc, kiedy Twój mruczek nie opróżni całej miski na raz.

Nigdy nie dawaj mu krowiego mleka, bo rozboli go brzuch. Ale na pewno chętnie wypije mleko dla kotów.



Kocie mycie

Koty są bardzo czystymi zwierzętami. Spędzają wiele godzin dziennie, czyszcząc futerko swoim szorstkim językiem.

Nie musisz więc kąpać swojego pupila.

ZROZUMIEĆ KOCI JĘZYK

Słuchaj uważnie, co Twój kot chce Ci powiedzieć. Kiedy mruczy, czuje się dobrze. Czasami koty „gruchają” na powitanie. A „miau” może oznaczać różne rzeczy: możliwe, że Twój kot jest głodny albo chce, żebyś go pogłaskał.



RADA

Teraz najlepiej zostaw kota w spokoju. Jeśli się schowa, poczekaj, aż sam wyjdzie z kryjówki.

Biedny kiciuś!

Czy widziałeś już kiedyś, jak wygląda Twój kot, kiedy się boi? Może przestraszył się głośnego dźwięku? Zjeżona sierść, prychanie, skulone ciało i położone płasko uszy są oznakami strachu i agresji.



REAL NATURE
Wilderness Meat
Cubes indyk lub
kurczak 50 g
Przekąski dla kotów,
suszone w piecu, bez
dodatku cukru i sztucz-
nych konserwantów



INTELIGENTNY amator sportu



Owczarek australijski był pierwotnie wykorzystywany do pilnowania australijskich owiec merynosów – stąd jego myląca nazwa. Obecnie jest popularnym psem rodzinnym. Jego gęsta sierść występuje w wielu kolorach – od rudego po czarny, a także w połączeniach blue merle lub red merle z białymi znaczeniami bądź podpalaniem. Jego oczy mogą być niebieskie, bursztynowe, brązowe lub zielone.

Pies z temperamentem

„Aussie” (pieszczotliwa nazwa owczarka australijskiego) jest zapalonym sportowcem i musi mieć zajęcie. Przepadają za psim sportem, na przykład agility, i z radością towarzyszą opiekunowi podczas biegania i jazdy rowerem. Ten inteligentny pies potrzebuje

jednak także zadań umysłowych, gdyż chętnie się uczy i jest bardzo gorliwy. Z pewnością byłby szczęśliwy, mając w rodzinie również aktywnego psiego kompana.

Owczarek australijski jest w zasadzie zdrowym i wytrzymałym psem. Niemniej jednak mogą u niego występować choroby dziedziczne takie jak dysplazja stawów biodrowych (HD), padaczka i choroby oczu, na przykład zaćma lub rozszczep tęczówki.

Wychowanie aussie

Ponieważ owczarek australijski jest jedną z najbardziej inteligentnych psich ras i uwielbia się uczyć, łatwo go wychować. Z tym wrażliwym psem należy postępować łagodnie. Przyjazna konsekwencja jest jednak ważna, gdyż aussie szybko potrafi przyswoić sobie niepożądane zachowania, kiedy czuje, że mu się to opłaca.

Charakterystyka

Wielkość i waga:

suczka 46-54 cm przy wadze 16-25 kg, pies 51-58 cm przy wadze 25-32 kg.

Ciało: masywne, ale proporcjonalne. Niektóre psy mają krótki ogon.

Głowa: trójkątne uszy są wysoko osadzone i załamane do przodu.

Sierść: odporna na warunki atmosferyczne, z gęstym podszerstkiem, wymaga szczególnej pielęgnacji tylko w okresie zmiany sierści.

Ciekawostka: występuje także w wersji miniaturowej. „Mini” osiąga wysokość 35-46 cm i wagę do 14 kg.



Rochane przez
zwierzęta

JESIENNE PUNKTOBRANIE

RUSZAJ NA ZAKUPY Z APLIKACJĄ PAYBACK!

100 PUNKTÓW PAYBACK = 1 ZŁ



1

Rób zakupy z aplikacją PAYBACK i zdobywaj punkty przy każdej okazji.

2

Wymieniaj punkty na zakupy w Maxi Zoo, vouchery i atrakcyjne nagrody

15x więcej punktów

za zakupy w Maxi Zoo i na maxizoo.pl za min. 140 zł

Oferta obowiązuje podczas zakupów w Maxi Zoo po okazaniu karty PAYBACK i kuponu przy kasie lub na stronie maxizoo.pl po podaniu numeru karty PAYBACK oraz kodu promocyjnego 64-24-31 podczas transakcji spełniającej warunki tej oferty.

Aby otrzymać punkty promocyjne, należy zebrać przynajmniej 1 punkt podstawowy. Pomnożeniu podlegają wyłącznie punkty podstawowe. Punkty zostaną doliczone na konto PAYBACK w terminie do 72 godzin od daty transakcji. Kupon jednorazowego użycia. Przy jednej transakcji może zostać użyty tylko jeden kupon promocyjny z danej kategorii.

*Warunki naliczenia punktów PAYBACK (w tym produkty niepodlegające naliczeniom) znajdziesz na stronie maxizoo.pl.



9 920000 031020

DATA WAŻNOŚCI: 1.09-30.09.2021 r.

UŻYJ KUPONU

PAYBACK



20x więcej punktów

za zakup produktów niespożywczych za min. 70 zł

Oferta obowiązuje podczas zakupów w Maxi Zoo po okazaniu karty PAYBACK i kuponu przy kasie podczas transakcji spełniającej warunki tej oferty.

Aby otrzymać punkty promocyjne, należy zebrać przynajmniej 1 punkt podstawowy. Pomnożeniu podlegają wyłącznie punkty podstawowe. Punkty zostaną doliczone na konto PAYBACK w terminie do 72 godzin od daty transakcji. Kupon jednorazowego użycia. Przy jednej transakcji może zostać użyty tylko jeden kupon promocyjny z danej kategorii.

*Warunki naliczenia punktów PAYBACK (w tym produkty niepodlegające naliczeniom) znajdziesz na stronie maxizoo.pl.



9 920000 031037

DATA WAŻNOŚCI: 1.09-30.09.2021 r.

UŻYJ KUPONU

PAYBACK



PAYBACK



NASI SKRZYDLACI przyjaciele

Pomagaj dzikim ptakom **dokarmiając je przez cały rok**. Tu dowiesz się, co najchętniej jedzą.

Dostępność źródeł pożywienia, zarówno ptaków owadożernych, jak i ziarnojadów, drastycznie zmalała. W wyniku stosowania środków owadobójczych w rolnictwie i ogrodach znacznie zmniejszyła się populacja owadów, które są podstawą ich diety. Ponadto siedliska wielu owadów znikają, czemu winne są coraz mniej kolorowe, uporządkowane ogrody i łąki. Dokarmiając dzikie ptaki przez cały rok, możesz im pomóc w codziennym poszukiwaniu pożywienia. Nasiona słonecznika – w łupinach i obłuszczone – są chętnie zjadane przez prawie wszystkie ziarnojady. Z kolei mieszanki paszowe zawierają także mniejsze nasiona i przyciągają więcej gatunków ptaków. Miękkojady lubią rodzynki, jabłka, a także płatki owsiane i otręby – najlepiej podawać je na ziemi.

CZY WIESZ, ŻE...

...jesienią i zimą **największy ruch w karmnikach** panuje **wczesnym rankiem**, kiedy po długiej, chłodnej nocy wyczerpane są ptasie zapasy energii? Także **późnym popołudniem** i **o zmierzchu** wiele ptaków lubi posilać się **wysokoenergetyczną karmą**.



MultiFit Kule tłuszczowe bez siatki 20 sztuk
Karma naturalna, bez sztucznych dodatków, dla różnych gatunków ptaków



AniOne Dozownik karmy ze szkła akrylowego
Praktyczny dozownik do napełniania sypką karmą, z haczykiem na kule tłuszczowe, łatwe napełnianie



MultiFit Mieszanka dla dzikich ptaków 1 kg
Karma sypka do całorocznego dokarmiania – dla radości z natury, z miłości do rodzimego ptactwa i do jego ochrony

Sikora bogatka

Wielkość: 14 cm

Pokarm: gąsienice, nasiona

W karmniku: nasiona słonecznika, orzechy, kule tłuszczowe, suszone owady

Ciekawostka: największy rodzimy gatunek sikory

Wiosna

Wiosną ptaki potrzebują energii (białka i wapnia) do odbicia godów i rozrodu. W okresie lęgowym (od kwietnia do lipca) nie podawaj tłustej karmy takiej jak orzechy ziemne! Pomóż im w zdobywaniu pokarmu dla potomstwa, oferując suszone owady. Sparz je gorącą wodą i podawaj w małych porcjach, co zapobiegnie szybkiemu psuciu. Młode ptaki mogą zadławić się nasionami słonecznika i orzechami ziemnymi (całymi i łamanymi)!

Lato

Ponieważ siedliska owadów kurczą się wskutek stosowania pestycydów oraz porządkowania parków i ogrodów, dzikie ptaki mają mniej pożywienia. Ucieszą się więc teraz z żywych lub suszonych owadów, rodzynek, płatków owsianych i owoców. Co najmniej do lipca nie podawaj tłustego pokarmu takiego jak orzechy ziemne i, na ile to możliwe, nasion słonecznika. Pamiętaj o poidelku!

Catoroczne dokarmianie dzikich ptaków

Jesień

Ustaw karmnik na początku sezonu zimowego, aby ptaki w porę go odkryły i regularnie odwiedzały. Przekwitłe słoneczniki są jesienią prawdziwą naturalną ucztą dla ziarnojadów. Miękkojady takie jak kosi i strzyżyki chętnie jedzą też rodzyнки, jagody i jabłka.

Zima

Aby zimą utrzymać odpowiednią temperaturę ciała, ptaki potrzebują dużej ilości kalorii, których źródłem są oleje i tłuszcze. Przepadają za niesolonym masłem orzechowym. Bardzo lubiane są także orzechy, np. orzeszki ziemne i połówki orzechów włoskich, kule tłuszczowe bez siatki, olej sojowy i nasiona słonecznika.



MultiFit Karma tłusta 2,5 kg
Mieszanka płatków, orzechów ziemnych i rodzynek, z dodatkiem oleju sojowego

Gil

Wielkość:
15 cm

Pokarm: nasiona, pąki

W karmniku: mieszanki nasion, ziarna, orzechy

Ciekawostka: para ptaków często pozostaje razem przez całe życie, nawet zimą



Dzięcioł duży

Wielkość: 23 cm

Pokarm: larwy, owady, nasiona, ziarna

W karmniku: kule tłuszczowe, pokarm mieszany, mieszanki owadów

Ciekawostka: najczęściej spotykany rodzimy gatunek dzięcioła



Dzwoniec

Wielkość: 15 cm

Pokarm: nasiona, części roślin, jagody, pąki

W karmniku: nasiona oleiste, owoce, karma tłusta

Ciekawostka: samce śpiewają od stycznia do późnego lata



CZAS NA kąpiel!

Psy należy **kąpać jak najrzadziej**, gdyż może to być szkodliwe dla ich skóry. Czasami jednak nie ma wyjścia.



Twój pies wytarzał się w błocie lub „krowim placu”? W takim razie kąpiel jest nieunikniona. Zadbaj o to, by była jak najmniej stresująca. Włóż do wanny antypoślizgową matę kąpielową, przygotuj delikatny, bezzapachowy szampon dla psów i chłonny ręcznik. Smakocyki umilą zwierzęciu tę procedurę.

Szampon i masaż

Zmocz psa wodą o temperaturze ciała, zaczynając od łap. Głowa i uszy powinny na początku pozostać suche. Kiedy sierść będzie mokra, wmasuj w nią delikatnie szampon. Psu może wydać się to tak przyjemne jak pieszczota. Teraz – jeśli to konieczne – nanieś na głowę i uszy niewielką ilość szamponu spienionego przedtem w dłoni. Uwaga: także szampon dla psów piecze, kiedy dostanie się do oczu. Zwróć też uwagę na to, żeby woda nie dostała się do uszu. Może to wywołać stany zapalne. Dokładnie spłucz resztki szamponu i wytrzyj psa. Ogólna zasada: myj zwierzę wyłącznie szamponem przeznaczonym dla psów (wartość pH jest inna) i możliwie jak najrzadziej, nie częściej niż co dwa miesiące. Kąpiele naruszają bowiem warstwę ochronną

skóry i sierści. Wyjątkiem są rasy o jedwabistej sierści, na przykład yorkshire terrier. Zimą lepiej w ogóle zrezygnować z kąpienia psa. Sierść schnie powoli, a ochronna warstwa lipidowa skóry potrzebuje dużo czasu na zregenerowanie się. Do czyszczenia używaj chłonnego ręcznika, grzebienia i szczotki. Jeśli nie ma innej możliwości, wykup swojego pupila wieczorem, aby zdążył całkowicie wyschnąć.

TAKE CARE Samoczyszczący przyrząd do usuwania sierści
Wielokrotnego użytku i lekki



TAKE CARE Gumowa szczotka do usuwania sierści 2 w 1
Do szczotkowania psów i kotów, usuwa także sierść zwierząt z różnych powierzchni

AniOne Szampon 250 ml
Wegańska receptura bez silikonów i parabenów, trzy owocowe warianty



Kłopot z sierścią

Kochamy nasze zwierzęta – jednak ich sierść, która do wszystkiego się przyczepia, bywa kłopotliwa. Tak się jej pozbędziesz:

1. Na dywanach oprócz specjalnych szczotek do odkurzacza dobrze sprawdzi się szczotka z gumowymi wypustkami.
2. Tapicerkę oczyścisz ręcznym odkurzaczem, który dzięki odpowiedniej nakładce dociera także w szczeliny. Równie skuteczny jest kawałek taśmy malarskiej owinięty wokół dłoni klejącą stroną na zewnątrz.
3. Suszarka bębnowa czyni cuda – wystarczy pięć minut, aby usunąć włosy z ubrań. Istnieją też specjalne kulki do prania zbierające sierść.

na jesień

**ZMIERZ
SIĘ ZE
STYLEM**



AMIPLAY PREZENTUJE
**BLUZY W MODNYCH
KOLORACH**



ZGADUJ Z NAMI

Miłego rozwiązywania łamigłówek sudoku i wyszukiwania różnic na zdjęciu z prawej strony.

Sudoku

tłutwe

		4						
2		5		4	7	1		
	1		2	5		9		
4			6				8	1
			8		5			
5	8				4			6
		1		7	2		6	
		2	3	9		8		7
						3		

średniej trudności

		7				4		
	3	9				1	6	
			6	1	8			
	7			8			3	
4			2		3			9
	9			7			5	
			4	6	7			
	4	8				7	1	
		3				5		

Zagadka obrazkowa

Znajdź pięć różnic





Spacery w ciemności

Jesienią dni stają się coraz krótsze. Zadbaj o bezpieczeństwo Twojego pupila dzięki specjalnym, świecącym produktom marki **Dogs Creek** i **AniOne** takim jak: świecące obroże, obręcze i smycze oraz migające zawieszki i odblaskowe kurtki lub płaszcze.

Zapewnij świecącą ochronę podczas wspólnych spacerów i wycieczek sobie i Twojemu pupilowi.



Tylko w

MAXI ZOO

RAZEM szczęśliwi

Najpiękniejsze historie
pisze samo życie. **Nasi
Czytelnicy** opowiada-
ją tu o wzruszających
i zabawnych chwilach
spędzonych ze swoimi
pupilami.



• Amy i Meilo •

Nierozłączni
przyjaciele:
nasi pupile
Amy i Meilo.

Tanja S.

Nasza suczka rasy golden retriever
(4 lata) nie lubi być fotografowana,
udało mi się jednak zrobić to piękne
zdjęcie.

Joana Q.



• Kirby •



• Lulu •

Nasza słodka
Lulu próbuje
zrozumieć, dlaczego
nie może schwycić
mydlanych baniek.

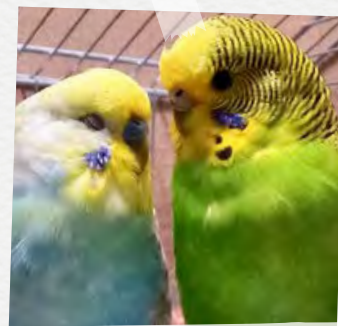
Patrycja R.



• Awesome •

Nasz kot Awesome rasy ragdoll bardzo lubi pozować. Dzięki temu mamy mnóstwo zabawnych zdjęć.

Beate H.



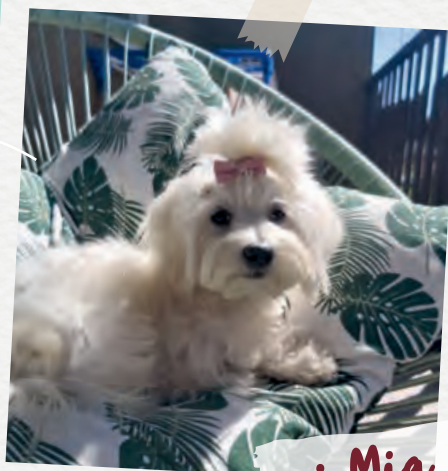
• Bibo i Finchen •

Ta urocza parka mieszka ze mną od zeszłego lata. Po kilku tygodniach nabrały zaufania, teraz siadają na mojej ręce, buszują w kapturze i dają mi buziaki w palce i uszy.

Silke H.

Księżniczka Mia uwielbia wylegiwać się na słońcu.

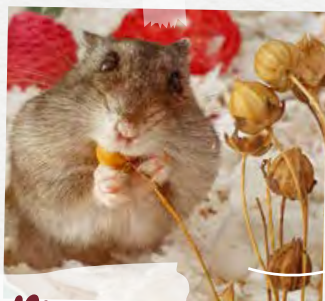
Nikola G.



• Mia •

Pia, nasza chomiczka miniaturowa, to przemiłe stworzonko. Adoptowaliśmy ją ze schroniska dla chomików. Ma problemy z chodzeniem, ale jest po prostu cudowna. A poza tym uwielbia nasiona lnu!

Silke O.



• Pia •

NAPISZ DO NAS!

W każdym numerze prezentujemy najładniejsze zdjęcia zwierząt naszych Czytelników. Zamieść zdjęcia na Instagramie z #maxizoo lub wyślij e-mailem na adres:

kontakt.team@maxizoo.pl
z dopiskiem: Dla Działu Marketingu



Instagram
#maxizoo

WALKA z nadwagą

Odchudzanie pupila wymaga cierpliwości. Zwierzę powinno **tracić na wadze powoli i małymi krokami.**

Regularnie waż czworonoga. Zapisuj jego wagę w tabeli, w ten sposób będziesz mieć pełną historię pomiarów.



Mokra karma jest lepsza niż sucha, ponieważ ma mniejszą gęstość energetyczną. Możesz namoczyć suchy pokarm w wodzie – zwiększy swoją objętość, zachowując tę samą kaloryczność.

Za ogólną zasadę przyjmuje się: jeśli nie wyczuwasz żeber swojego psa lub kota, przesuwając po jego boku płaską dłoń, oznacza to, że zwierzę ma nadwagę.



Wzbogac rację pokarmową, dodając do karmy warzywa, np. startą marchewkę lub ugotowane brokuły, dobre są też namoczone płatki ryżowe.

Maxi Zoo na wszystkich kanałach

Bądź na bieżąco:

Zapisz się do naszego bezpłatnego newslettera:
maxizoo.pl/newsletter

Dołącz do nas na Facebooku:
facebook.com/maxizoopolska

Dołącz do nas na Instagramie:
instagram.com/maxizoo_pl

Maxi Zoo na YouTube:
youtube.com/maxizoopolska

Lokalizator sklepów:
maxizoo.pl/znajdz-sklep

Stopka redakcyjna

WYDAWCA Fressnapf Tiernahrungs GmbH,
Westpreußenstraße 32-38, D-47809 Krefeld,
Tel. 00492151/5191-0

KOORDYNACJA Juliane Behrle, Astrid Schlagenhauer

PRODUKCJA Raufeld Medien GmbH, Paul-Linke-Ufer 42/43,
10999 Berlin **REDAKCJA** Cornelia Wolter
(kierownictwo redakcji), Ilka Grote **GRAFIKA** Lotte Rosa
Buchholz (kierownictwo artystyczne), Lisa von Klitzing, Rahel
Maureen Vollmer, Thiemo Pitsch **REDAKTOR NACZELNY** Uta
Westhageman

KIEROWNICTWO PROJEKTU Annemarie Kurz

ZDJĘCIA Strona tytułowa: Adobe Stock (Jess Wealleans);
iStockphoto (str. 4, 8, 32, 34, 36, 40, 44, 45);
Stocksy (str. 11, 12, 13, 14); Adobe Stock (str. 3, 4, 5, 6, 8, 9, 10,
15, 17, 18, 19, 26, 27, 34, 40, 46, 47, 48, 50); Fressnapf (4, 16,
22, 24, 32); Raufeld Medien (str. 8, 21, 28, 30, 31, 33, 42, 43),
Adam Klimek (str. 30)

ILUSTRACJE Raufeld Medien (str. 20, 42-43, 54);
Karo Rigaud (str. 3, 6)

DRUK Prinovis GmbH & Co. KG, Betrieb Dresden,
Meinholdstraße 2, 01129 Dresden

TRYB WYDAWNICZY Dwa razy w roku we wszystkich
sklepach Maxi Zoo, bezpłatnie

Oferty i promocje obowiązują w wybranych
sklepach stacjonarnych Maxi Zoo w Polsce.
Zastrzegamy sobie prawo do pomyłek oraz
błędów w składzie i druku.

Rozwiązanie zagadek ze strony 50

9	7	4	1	8	3	6	2	5	6	1	7	5	3	9	4	2	8
2	6	5	9	4	7	1	3	8	8	3	9	7	4	2	1	6	5
3	1	8	2	5	6	9	7	4	2	5	4	6	1	8	3	9	7
4	2	7	6	3	9	5	8	1	5	7	6	9	8	4	2	3	1
1	9	6	8	2	5	7	4	3	4	8	1	2	5	3	6	7	9
5	8	3	7	1	4	2	9	6	3	9	2	1	7	6	8	5	4
8	3	1	5	7	2	4	6	9	1	2	5	4	6	7	9	8	3
6	4	2	3	9	1	8	5	7	9	4	8	3	2	5	7	1	6
7	5	9	4	6	8	3	1	2	7	6	3	8	9	1	5	4	2



PURINA

felix

**Crunchy
& Soft**

NOWOŚĆ
w gamie Felix



Wypróbuj przepyszne połączenie Crunchy & Soft!

FELIX® Crunchy & Soft to ekscytująca kompozycja smakowitych, chrupiących oraz miękkich, delikatnych kawałeczków, która pobudzi zmysły Twojego małego spryciarza.

To karma w 100% pełnoporcjowa i zbilansowana. Dostępna w formie wymienionych posiłków o zróżnicowanej konsystencji i kuszących, mięsnych i rybnych smakach. Dodatkowo zawiera niezbędne kwasy tłuszczowe oraz odpowiedni zestaw witamin i składników mineralnych, aby w 100% zaspokoić dzienne potrzeby Twojego kota.

Sprytne koty, takie jak Twój, uwielbiają różnorodność. Wypróbuj całą gamę posiłków FELIX Crunchy & Soft i obudź zmysły Twojego małego spryciarza - przy każdym posiłku.



PURINA

Twój ulubieniec, nasza pasja.

Real
NATURE

Country Selection

W rozmaitych
smakach,
wyjątkowo pyszna.

TERAZ W NOWYM
OPAKOWANIU



- ✓ Ze smacznym, świeżym mięsem
- ✓ Naturalne, regionalne składniki
- ✓ Bez dodatku cukru, konserwantów, sztucznych barwników i aromatów



www.real-nature.com

Tylko w
MAXI ZOO